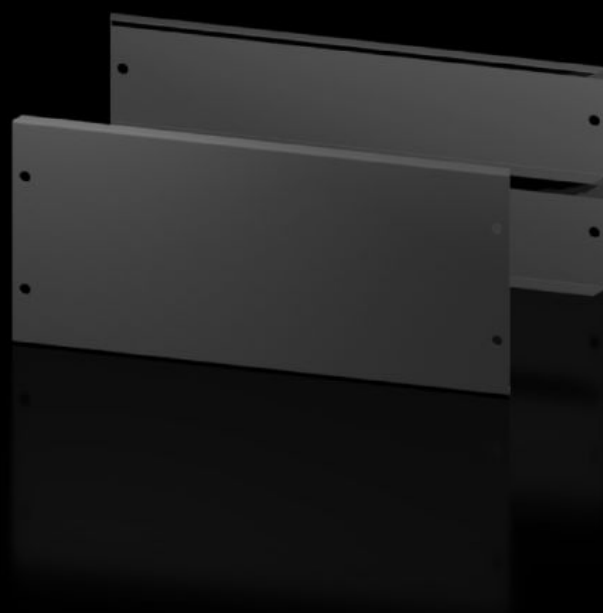


Rittal – The System.

Faster – better – everywhere.



AX 2830.062

Lábazati takarólemezek, első és hátsó

Állapot: 2026.05.23. (Forrás: rittal.com/hu-hu)

ENCLOSURES

POWER DISTRIBUTION

CLIMATE CONTROL

IT INFRASTRUCTURE

SOFTWARE & SERVICES

FRIEDHELM LOH GROUP



AX 2830.062 - Lábazati takarólemezek, első és hátsó AX-hez

Az elülső és hátsó lábazati takarólemezek nagy nyílást biztosítanak a csavarozási hely optimális eléréséhez és az egyszerű kábelbevezetéshez.



Jellemzők

Cikkszám	AX 2830.062
Kivitel	új kivitel
Anyag	Elülső/hátsó lábazati takarólemezek: acéllemez
Szín	RAL 9005
Egységcsomag	2 db elülső/hátsó lábazati takarólemez
Megjegyzés	Lábazategység lezárásához oldalsó lábazati elemekre van szükség Az 1. generációs lábazati rendszer komponensei nem kombinálhatók a 2. generációs lábazati rendszer komponenseivel
Méret	Magasság: 200 mm
Használható	Házípus: AX Szélesség: = 600 mm
Csomagolási egység	2 db
Nettó tömeg	2,5 kg
Bruttó tömeg	2,591 kg
Vámtarifaszám	94039910
ETIM 9	EC000721
ETIM 8	EC000721

Jellemzők

ECLASS 8.0

27182003

Termékleírás

AX lábazati takarólemez, elülső és hátsó, Ma: 200 mm, Szé: 600 mm-hez

Jóváhagyások

Jóváhagyások

UL + C-UL - FTTA