

Rittal – The System.

Faster – better – everywhere.



SK 3240.300 Blue e+ kilépő szűrő

Állapot: 2026.04.25. (Forrás: rittal.com/hu-hu)

ENCLOSURES

POWER DISTRIBUTION

CLIMATE CONTROL

IT INFRASTRUCTURE

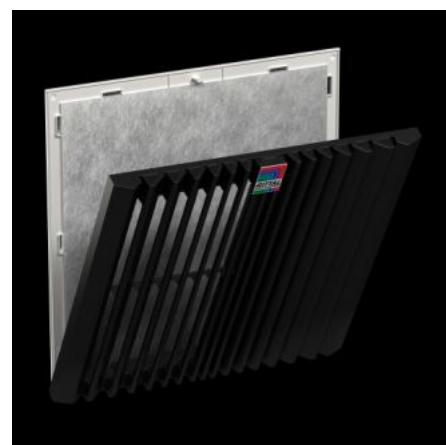
SOFTWARE & SERVICES

FRIEDHELM LOH GROUP



SK 3240.300 - Blue e+ kilépő szűrő

A kilépő szűrő a hozzá tartozó szűrőbetétes ventilátorral arra szolgál, hogy a kapcsolószekrényekből a disszipált hőt elvezesse, a kapcsolószekrényt szellőztesse és a hőmérsékletre érzékeny alkatrészeket védje. Ez a környezeti levegő közvetlen hozzávezetésével történik, amelynek a hőmérsékletének a kapcsolószekrényben megengedett belső hőmérsékletérték alatt kell lennie.



Jellemzők

Cikkszám	SK 3240.300
Kivitel	fali kivitel
Előnyei	A szűrőbetét könnyen cserélhető a lamellás rácson található új nyitásmechanizmusnak köszönhetően Gyorsabb felszerelés a szekrényre az optimalizált reteszelő horog révén Szerszám nélküli szerelés
Anyag	Műanyag
Szín	RAL 7035
Egységcsomag	Kimeneti szűrő Hajtogatott szűrő
Szereléshez szükséges kihagyás	Kivágás szélessége: 224 mm Kitörés magassága: 224 mm
Az alábbi cikkszámokhoz	SK 3240.7xx/3240.9xx/3241.7xx/3241.9xx

Jellemzők

Méret	Szélesség: 255 mm Magasság: 255 mm Mélység: 45,2 mm
NEMA védettség	Type 12 vegyszálás/hajtogatott szűrőbetéttel Type 3, 3R, 4, 4X vegyszálás/hajtogatott szűrőbetéttel és vízszugár elleni fedéllel
IP védettség az IEC 60 529 szerint	IP 54 vegyszálás/hajtogatott szűrőbetéttel IP 55 hajtogatott szűrőbetéttel és szivacsos betéttel IP 56 vegyszálás/hajtogatott szűrőbetéttel és vízszugár elleni fedéllel
Csomagolási egység	1 db
Nettó tömeg	0,4 kg
Bruttó tömeg	0,67 kg
Vámtarifaszám	39269097
ETIM 9	EC002513
ETIM 8	EC002513
ECLASS 8.0	27180706
Termékleírás	SK Blue e+ kimeneti szűrő 3240.7xx/3240.9xx/3241.7xx/3241.9xx szűrőbetétes ventilátorhoz, SzéMa 255 x 255 mm, RAL 7035

Jóváhagyások

Jóváhagyások	UL + C-UL - FTTA UR + C-UR (recognized)
--------------	--