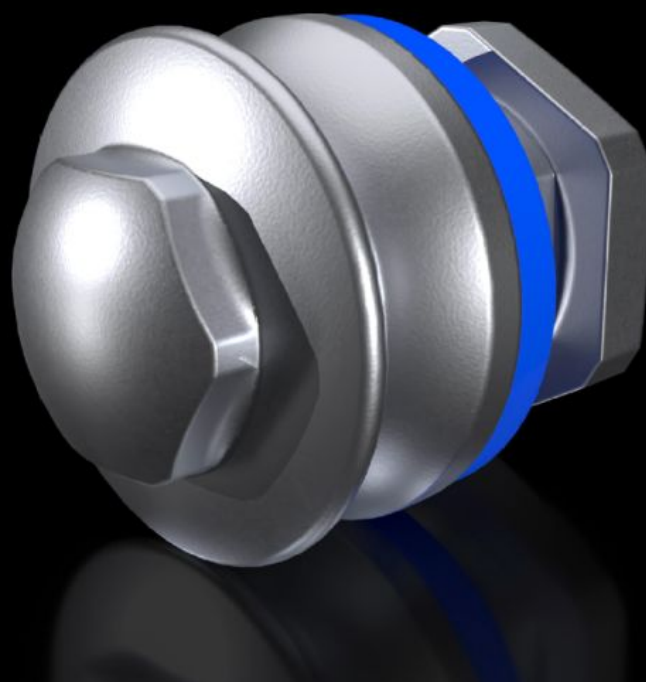


Rittal – The System.

Faster – better – everywhere.



SZ 4000.300

Nyomáskiegyenlítő dugó

Állapot: 2026.05.13. (Forrás: rittal.com/hu-hu)

ENCLOSURES

POWER DISTRIBUTION

CLIMATE CONTROL

IT INFRASTRUCTURE

SOFTWARE & SERVICES

FRIEDHELM LOH GROUP



SZ 4000.300 - Nyomáskiegyenlítő dugó

Nemesacél nyomáskiegyenlítő dugó, beépített tömítőmembránnal, kifejezetten a változó klimatikus körülményeknek kitett (pl. kültéri) házakhoz.

Jellemzők

Cikkszám	SZ 4000.300
Termékleírás	Ha a házat változó környezeti feltételek között használják, a nyomáskülönbségek miatt a zárt házakban kondenzvíz képződhet. Az nyomáskiegyenlítő dugóba integrált tömítőmembrán segítségével nagymértékben megakadályozhatók e nyomáskülönbségek, és így a kondenzátumképződés is. A membrán ezen felül a kívülről érkező nedvesség ellen is véd. A szennyeződés elleni védelem érdekében a beszerelés függőleges felületeken történik.
Műszaki adatok	M12 x 1,5 csatlakozó menet Légáteresztés legfeljebb 60 l/h, 70 mbar nyomáskülönbségnél
Anyag	1.4305 nemesacél (AISI 303)
Egységcsomag	Ellenanyával együtt
Type rating az UL 50E szerint	Type 1 Type 4 Type 4X
IP védettség az IEC 60 529 szerint	IP 66 IP X8 IP X9
Hossz	10 mm
Csomagolási egység	5 db
Nettó tömeg	0,1 kg
Bruttó tömeg	0,12 kg
Vámtarifaszám	73269098
ETIM 9	EC002009
ETIM 8	EC002009

Jellemzők

ECLASS 8.0

27180715

Termékleírás

SZ nyomáskiegyenlítő dugó, nemesacél, 1.4305

Jóváhagyások

Jóváhagyások

UR + C-UR (recognized)