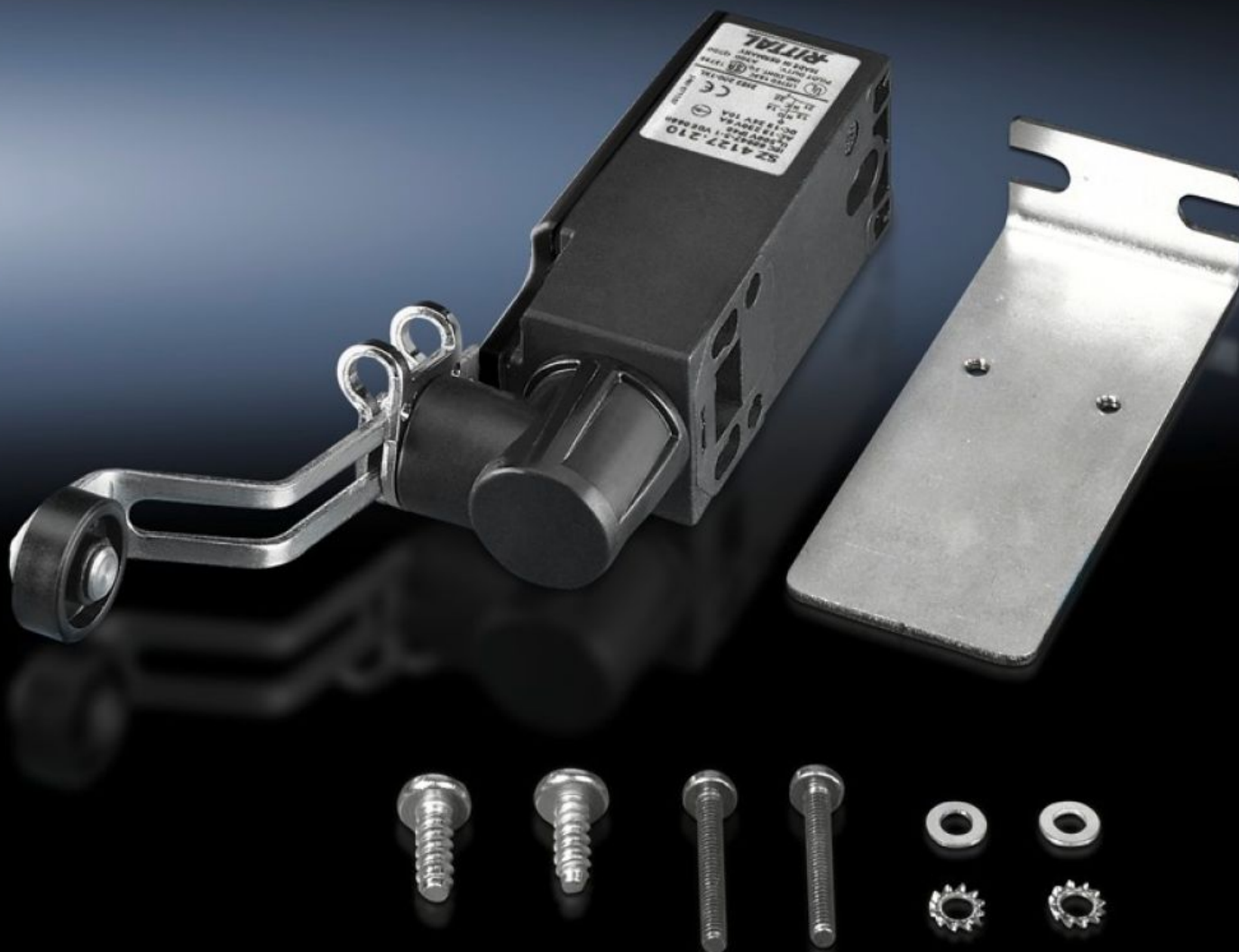


Rittal – The System.

Faster – better – everywhere.



SZ 4127.210 Ajtókapcsoló

Állapot: 2026.05.13. (Forrás: rittal.com/hu-hu)

ENCLOSURES

POWER DISTRIBUTION

CLIMATE CONTROL

IT INFRASTRUCTURE

SOFTWARE & SERVICES

FRIEDHELM LOH GROUP



SZ 4127.210 - Ajtókapcsoló

Választható módon csatlakozóvezetékekkel vagy anélkül.

Jellemzők

Cikkszám	SZ 4127.210
Kivitel	billenőkarral lengőkerethez, csatlakozóvezeték nélkül
Működési elv	A billenőkart az acéllemez ajtó kerete, vagy átlátszó ajtók esetében az alapsomagban megtalálható adapter hozza működésbe.
Megjegyzés	VX IT-ba történő beépítéshez csak az ajtókapcsoló VX szerelő szögidomával együtt
Fázis fázissal szembeni névleges lökőfeszültség-állósága	6000 V AC
Névleges szigetelési feszültség	400 V AC
Beépítési lehetőségek	Beépített nagy lengőkerettel rendelkező TS szekrényekhez standard és komfort világítótesthez
Elektromos csatlakozás	240 V AC/6 A 125 V AC/8 A 24 V AC/6 A 24 V DC/6 A
Névleges üzemi feszültség	400 V
IP védettség az IEC 60 529 szerint	IP 40
Csomagolási egység	1 db
Nettó tömeg	0,231 kg
Bruttó tömeg	0,235 kg
Vámtarifaszám	85365019
ETIM 9	EC002626
ETIM 8	EC002626
ECLASS 8.0	27189266
Termékleírás	SZ AJTÓHELYZET-KAPCSOLÓ

Jóváhagyások

Jóváhagyások

CQC
CQC-CCC
CSA
UL + C-UL (listed)

Magyarázatok

Megfelelőségi nyilatkozat
Megfelelőségi nyilatkozat UK