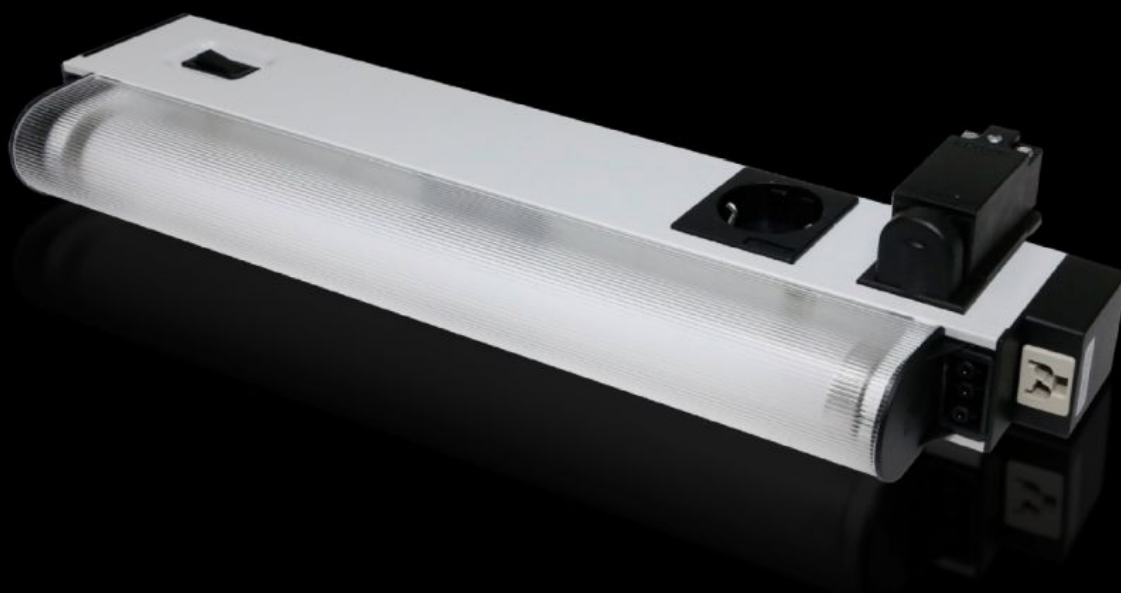


# Rittal – The System.

Faster – better – everywhere.



## SZ 4139.150 Komfort világítótest

Állapot: 2026.04.06. (Forrás: [rittal.com/hu-hu](http://rittal.com/hu-hu))

ENCLOSURES

POWER DISTRIBUTION

CLIMATE CONTROL

IT INFRASTRUCTURE

SOFTWARE & SERVICES

FRIEDHELM LOH GROUP



# SZ 4139.150 - Komfort világítótest

Tápfeszültség: 100 - 240 V AC 50/60 Hz

## Jellemzők

Cikkszám	SZ 4139.150
Kivitel	ajtókapcsolóval
Egységcsomag	Komfort világítótest Égő Égőtakarás Rögzítési segédanyagokkal együtt Integrált ajtókapcsoló
Névleges teljesítmény	14 W
Ballast	Nagyfeszültségű EVG
Csatlakozási lehetőségek	Betáplálás dugaszösszekötőn keresztül Átmenő huzalozás (világítótest-sorok felszereléséhez)
Integrált ajtókapcsoló	Igen
Égő	Fénycső, G13 lábazat
Védelmi osztály	I (földelővezeték)
Kapcsoló (típus)	Integrált be-/ki-/ajtókapcsoló
Light cover	Igen
Világítótest szerelési mód	Csavarozás
Rated impulse withstand voltage, phase to earth	1000 V AC
Fázis fázissal szembeni névleges lökőfeszültség-állósága	500 V AC
Névleges szigetelési feszültség	500 V DC/1 s
Beépítési lehetőségek	Tetőkeret TS vízszintes profilja: közvetlen TS, SE függőleges profil: TS adapter szögídommal SE profilok a tetőkeret elején és hátulján: TS adapter szögídommal SE profilok a tetőkeret oldalán: közvetlenül

## Jellemzők

Méret	Szélesség: 452 mm Magasság: 117 mm Mélység: 50 mm
Üzemi hőmérséklettartomány	-15 °C...45 °C
Dugaszolóaljzatok	D, Schuko (F típus, CEE 7/4)
Tárolási hőmérséklettartomány	-20 °C...70 °C
Névleges üzemi feszültség	100 V - 240 V, 1~, 50 Hz/60 Hz
Csatlakozóaljzat verzió	D, Schuko (F típus, CEE 7/4)
Csomagolási egység	1 db
Nettó tömeg	1,25 kg
Bruttó tömeg	1,319 kg
Vámtarifaszám	94054990
ECLASS 8.0	27189241
Termékleírás	PS KOMFORT VILÁGÍTÁS, 14 W / 230 V

## Jóváhagyások

Magyarázatok	Megfelelőségi nyilatkozat Megfelelőségi nyilatkozat UK
--------------	---