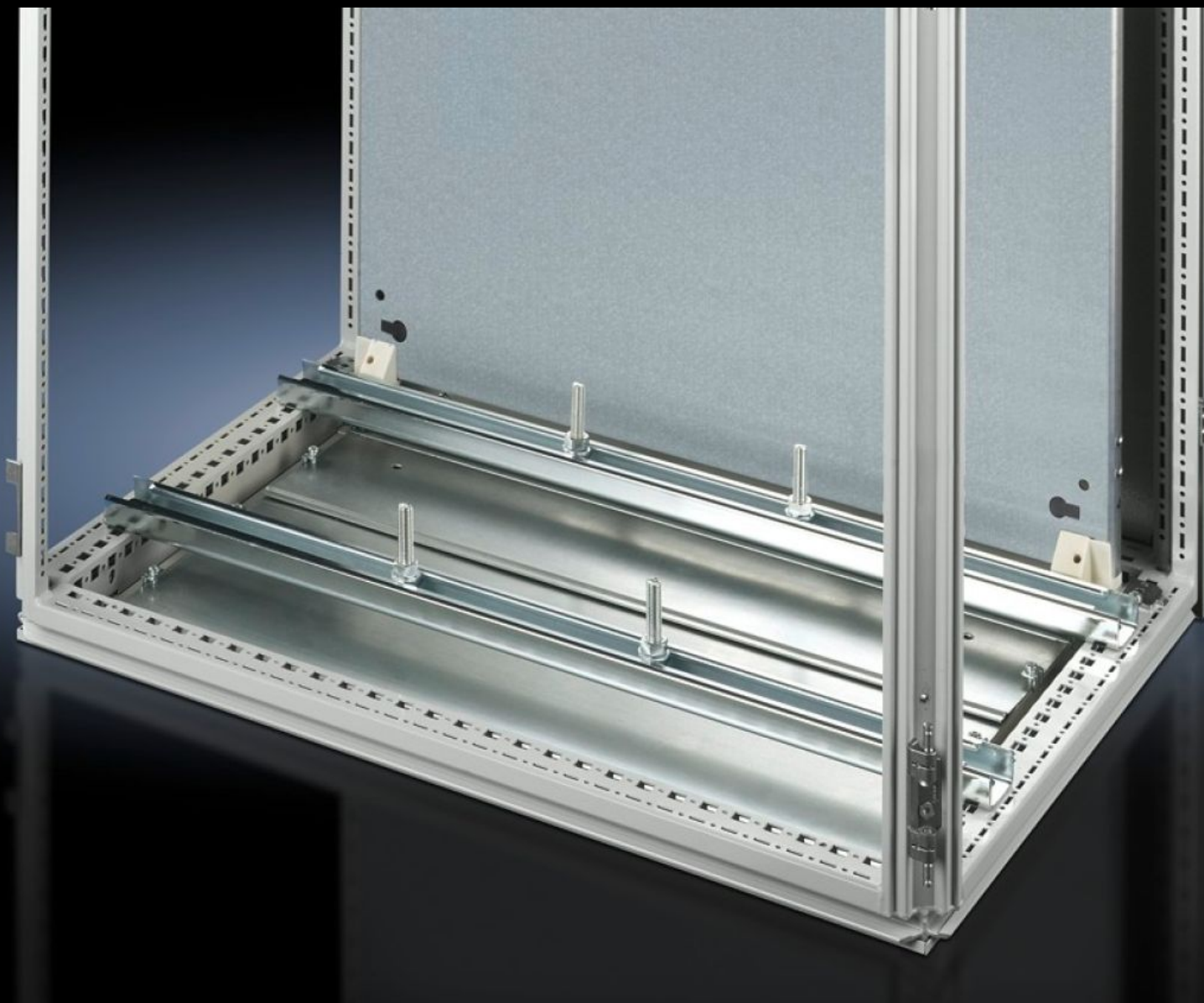


# Rittal – The System.

Faster – better – everywhere.



## SZ 4347.000

# Rendszer-tartósínek

Állapot: 2026.05.23. (Forrás: [rittal.com/hu-hu](http://rittal.com/hu-hu))

ENCLOSURES

POWER DISTRIBUTION

CLIMATE CONTROL

IT INFRASTRUCTURE

SOFTWARE & SERVICES

FRIEDHELM LOH GROUP



# SZ 4347.000 - Rendszer-tartósínek

Nehéz beépített egységekhez, pl. transzformátorokhoz. A horogfejű csavar és a hosszanti lyuk minden rögzítési méretet lehetővé tesz.



## Jellemzők

Cikkszám	SZ 4347.000
Termékleírás	Nehéz beépített egységekhez, pl. transzformátorokhoz. Horogfejű csavar és oválfurat tesz lehetővé a tartósínen bármilyen rögzítési méretet.
Anyag	Acéllemez
Felület	Horganyzott
Egységcsomag	2 db rendszer-tartósín (45 x 25 mm) 4 db horogfejű csavar M12 x 60 mm Rögzítési segédanyag
Beépítési lehetőségek	A függőleges TS szekrényprofilra 8800.808 bepattintható anyák, vagy VX adaptersínek fölé, változó magasságban, 25 x 38 mm-es TS szerelősínek fölé A vízszintes VX SE szekrényprofilra szélességben alul és felül, vagy mélységben alul és felül (szerelőlap nélkül) a 8800.808 bepattintható anya fölé A vízszintes TS szekrényprofilon: szélességben, mélységben (szerelőlap nélkül) TP fenékkiépítő sínhez
Használható	Házípus: TS Szélesség: = 1.000 mm
Csomagolási egység	2 db

# Jellemzők

Nettó tömeg	4,64 kg
Bruttó tömeg	4,839 kg
Vámtarifaszám	73269098
ETIM 9	EC000293
ETIM 8	EC001285
ECLASS 8.0	27189261
Termékleírás	SZ szabadonálló szekrényrendszer, szél.: 1000 mm