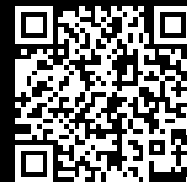


Rittal – The System.

Faster – better – everywhere.



TS 4394.000

75 x 20 mm-es tartósín

Állapot: 2026.04.05. (Forrás: rittal.com/hu-hu)

ENCLOSURES

POWER DISTRIBUTION

CLIMATE CONTROL

IT INFRASTRUCTURE

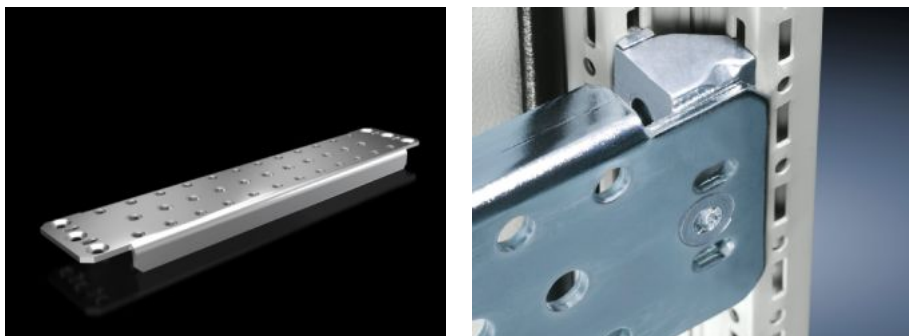
SOFTWARE & SERVICES

FRIEDHELM LOH GROUP



TS 4394.000 - 75 x 20 mm-es tartósín VX-hez, TS-hez, VX SE-hez

Nehéz beépített egységekhez, pl. támszigetelőkhöz és transzformátorokhoz.



Jellemzők

| | |
|-----------------------|---------------------------------------------------------------------------------------------------------------------------------------------------------------------------------------------------------------------------------------------------------------------------------------------------------------------------------------------------------------------------------------------------|
| Cikkszám | TS 4394.000 |
| Kivitel | perforált |
| Termékleírás | Nehéz beépített egységekhez, pl. támszigetelőkhöz és transzformátorokhoz. |
| Anyag | Acéllemez |
| Felület | Horganyzott |
| Egységcsomag | Rögzítési segédanyagokkal együtt |
| Beépítési lehetőségek | A belső szerelősíkra a VX szekrényprofilon A függőleges TS szekrényprofilra 8800.808 bepattintható anyák, vagy VX adaptersínek fölé, változó magasságban, 25 x 38 mm-es TS szerelősínek fölé A vízszintes TS szekrényprofilon: szélességben, mélységben A vízszintes VX SE szekrényprofilra szélességben alul és felül, vagy mélységben alul és felül a 8800.808 bepattintható anya fölé |
| Használható | Házípus: VX TS VX SE Szélesség: = 400 mm Mélység: = 400 mm |
| Csomagolási egység | 4 db |

Jellemzők

| | |
|-----------------------------|------------------------------------------------------------------------------------------------------------|
| Nettó tömeg | 3,928 kg |
| Bruttó tömeg | 4,127 kg |
| PCF/VE (Cradle to Gate) | 15,7 kg CO2 eq (Cat B) |
| Megjegyzés a PCF osztályhoz | B kategória: PCF érték (Cradle to Gate) a termék tömege alapján közelítőleg kiszámítva, önbevallás alapján |
| Vámtarifaszám | 73269098 |
| ETIM 9 | EC001285 |
| ETIM 8 | EC001285 |
| ECLASS 8.0 | 27189261 |
| Termékleírás | TS Tartósín, VX, TS, VX SE típushoz, 400 mm szélességhez/ mélységhez, perforált |

Jóváhagyások

| | |
|--------------|-----------------|
| Magyarázatok | PCF-declaration |
|--------------|-----------------|