

Rittal – The System.

Faster – better – everywhere.



TS 4396.000

75 x 20 mm-es tartósín

Állapot: 2026.04.07. (Forrás: rittal.com/hu-hu)

ENCLOSURES

POWER DISTRIBUTION

CLIMATE CONTROL

IT INFRASTRUCTURE

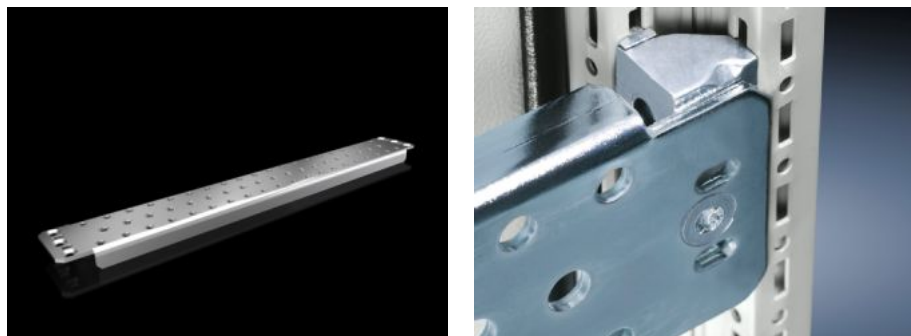
SOFTWARE & SERVICES

FRIEDHELM LOH GROUP



TS 4396.000 - 75 x 20 mm-es tartósín VX-hez, TS-hez, VX SE-hez

Nehéz beépített egységekhez, pl. támszigetelőkhöz és transzformátorokhoz.



Jellemzők

Cikkszám	TS 4396.000
Kivitel	perforált
Termékleírás	Nehéz beépített egységekhez, pl. támszigetelőkhöz és transzformátorokhoz.
Anyag	Acéllemez
Felület	Horganyzott
Egységcsomag	Rögzítési segédanyagokkal együtt
Beépítési lehetőségek	A belső szerelősíkra a VX szekrényprofilon A függőleges TS szekrényprofilra 8800.808 bepattintható anyák, vagy VX adaptersínek fölé, változó magasságban, 25 x 38 mm-es TS szerelősínek fölé A vízszintes TS szekrényprofilon: szélességben, mélységben A vízszintes VX SE szekrényprofilra szélességben alul és felül, vagy mélységben alul és felül a 8800.808 bepattintható anya fölé
Használható	Házípus: VX TS VX SE Szélesség: = 600 mm Mélység: = 600 mm
Csomagolási egység	4 db

Jellemzők

Nettó tömeg	6,232 kg
Bruttó tömeg	6,58 kg
PCF/VE (Cradle to Gate)	25 kg CO2 eq (Cat B)
Megjegyzés a PCF osztályhoz	B kategória: PCF érték (Cradle to Gate) a termék tömege alapján közelítőleg kiszámítva, önbevallás alapján
Vámtarifaszám	73269098
ETIM 9	EC001285
ETIM 8	EC001285
ECLASS 8.0	27189261
Termékleírás	TS Tartósín, VX, TS, VX SE típushoz, 600 mm szélességhez/ mélységhez, perforált

Jóváhagyások

Magyarázatok	PCF-declaration
--------------	-----------------