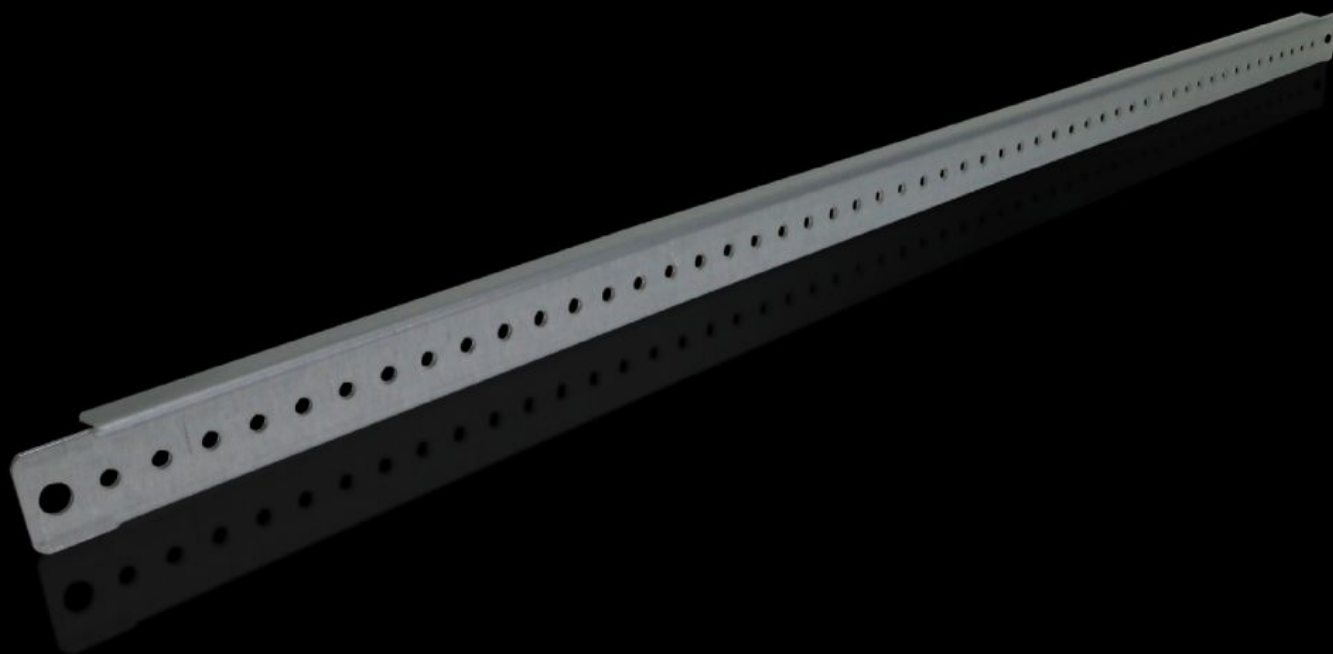


Rittal – The System.

Faster – better – everywhere.



TS 4598.000 Szerelőléc

Állapot: 2026.05.23. (Forrás: rittal.com/hu-hu)

ENCLOSURES

POWER DISTRIBUTION

CLIMATE CONTROL

IT INFRASTRUCTURE

SOFTWARE & SERVICES

FRIEDHELM LOH GROUP



TS 4598.000 - Szerelőlécc VX, TS, VX SE, TP, AX típushoz

Kábelcsatornák, kábeltömlő-tartók, érintésvédelmi fedelek, ajtóba szerelt elemek, kábeltartók és -rögzítők egyszerű rögzítéséhez.



Jellemzők

| | |
|----------------------------------|---|
| Cikkszám | TS 4598.000 |
| Termékleírás | Kábelcsatornák, kábeltömlő-tartók, érintésvédelmi fedelek, ajtóba szerelt elemek, kábeltartók és -rögzítők egyszerű rögzítéséhez. |
| Műszaki adatok | Perforáció, Ø 4,5 mm, 25 mm-enkénti osztásban |
| Anyag | Acéllemez |
| Felület | Horganyzott |
| Egységcsomag | Rögzítési segédanyagokkal együtt |
| Hossz | 690 mm |
| Megfelelő az ajtószélességhez | 800 mm |
| VX beépítési lehetőségek | In door width 800 mm |
| VX SE beépítési lehetőségek | In door width 800 mm |
| AX beépítési lehetőségek | 800 mm ajtószélességbe, 3 pontos zárrendszerrel, záras ajtóban In enclosure height 800 mm, in conjunction with rail for interior installation AX |
| Műanyag AX beépítési lehetőségek | In door width 800 mm |
| PC beépítési lehetőségek | In door width 800 mm |
| TS beépítési lehetőségek | In door width 800 mm |

Jellemzők

| | |
|-----------------------------|--|
| Használható | Házípus: VX TS VX SE PC AX Műanyag AX |
| Csomagolási egység | 20 db |
| Nettó tömeg | 6,78 kg |
| Bruttó tömeg | 7,225 kg |
| PCF/VE (Cradle to Gate) | 32,59 kg CO2 eq (Cat B) |
| Megjegyzés a PCF osztályhoz | B kategória: PCF érték (Cradle to Gate) a termék tömege alapján közelítőleg kiszámítva, önbevallás alapján |
| Vámtarifaszám | 73269098 |
| ETIM 9 | EC002620 |
| ETIM 8 | EC002620 |
| ECLASS 8.0 | 27189261 |
| Termékleírás | TS Szerelőléc tasak, TS, VX SE, TP típushoz, 800 mm ajtószélességhez, Ho: 690 mm |

Jóváhagyások

| | |
|--------------|-----------------|
| Magyarázatok | PCF-declaration |
|--------------|-----------------|