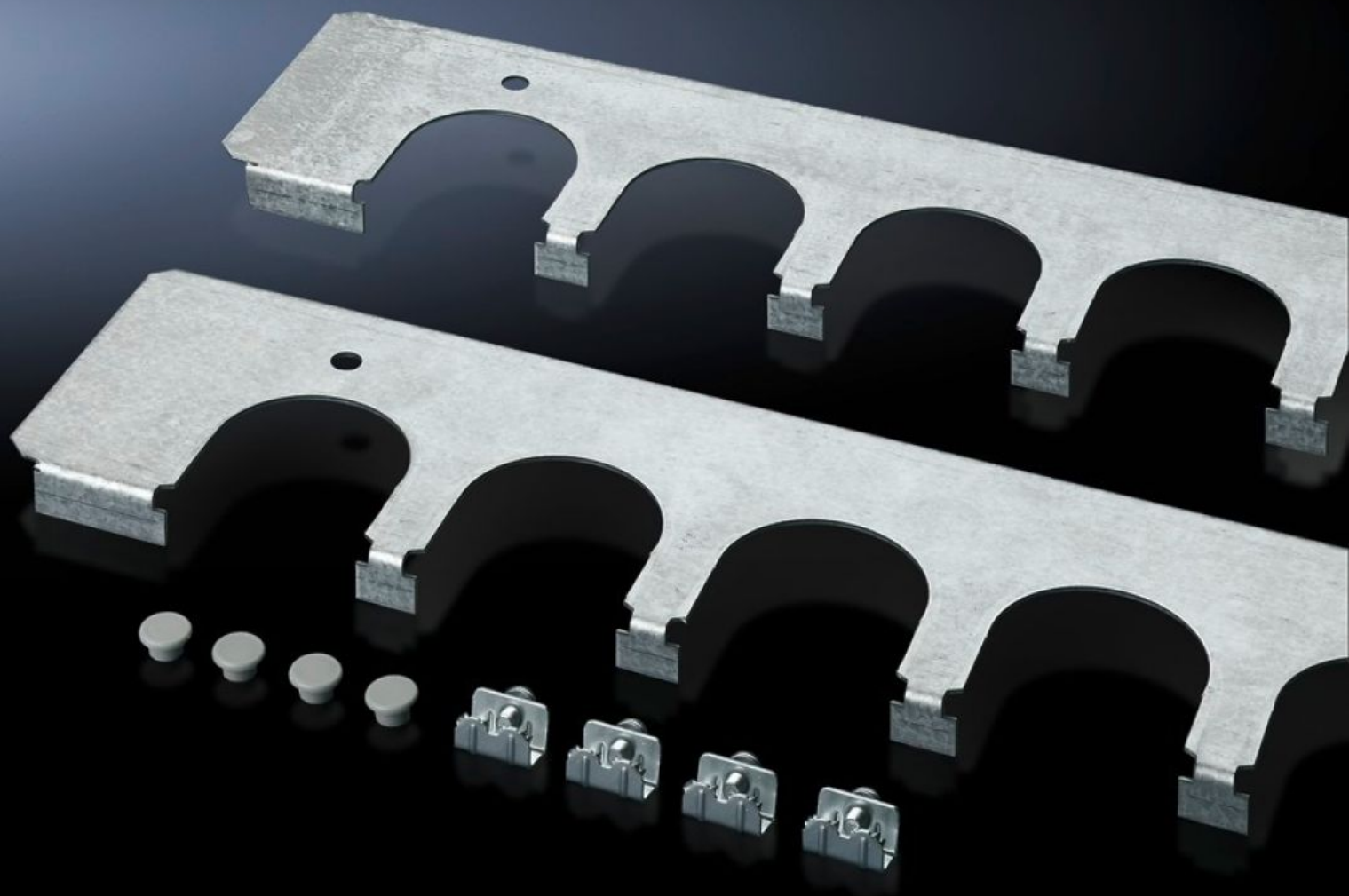


**Rittal – The System.**

Faster – better – everywhere.



**SZ 5001.237**

**Kábelbevezető lemez**

Állapot: 2025.12.08. (Forrás: [rittal.com/hu-hu](http://rittal.com/hu-hu))

ENCLOSURES

POWER DISTRIBUTION

CLIMATE CONTROL

IT INFRASTRUCTURE

SOFTWARE & SERVICES

FRIEDHELM LOH GROUP



# SZ 5001.237 - Kábelbevezető lemez TopPult rendszerbe építéshez

Biztonságos kábelbevezetés kábelvezető hüvellyel, dugaszátvezető hüvellyel. A normál fenéklemezek helyére kell felszerelni.

## Jellemzők

Cikkszám	SZ 5001.237
Termékleírás	Biztonságos kábelbevezetés kábelvezető hüvellyel, dugaszátvezető hüvellyel. A normál fenéklemezek helyére kell felszerelni.
Anyag	Acéllemez
Felület	Horganyzott
Egységcsomag	Rögzítési segédanyagokkal együtt
Használható	Házípus: TP: = 1.600 mm
Csomagolási egység	1 db
Nettó tömeg	0.839
Bruttó tömeg	0.84
Vámtarifaszám	73269098
EAN	4028177556881
ETIM 9	EC002620
ETIM 8	EC002620
ECLASS 8.0	27189261