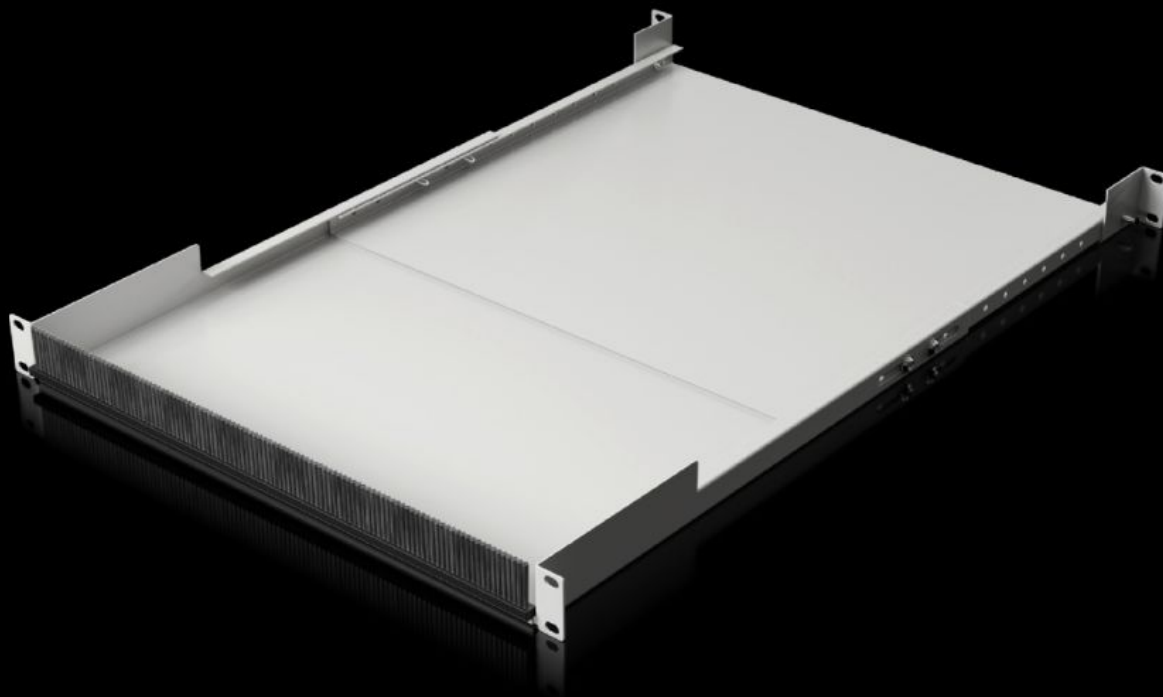
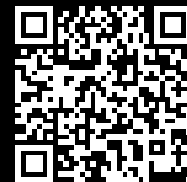


Rittal – The System.

Faster – better – everywhere.



IT 5302.042

19"-os kábel áthidalás, mélységében állítható

Állapot: 2026.05.13. (Forrás: rittal.com/hu-hu)

ENCLOSURES

POWER DISTRIBUTION

CLIMATE CONTROL

IT INFRASTRUCTURE

SOFTWARE & SERVICES

FRIEDHELM LOH GROUP



IT 5302.042 - 19"-os kábel áthidalás, mélységében állítható

A kábeláthidaló lehetővé teszi a 19"-os szerelősíkon belül a kábelvezetés integrált kialakítását, az elülső és hátsó szerelősík között egy szekrényen belül.

Jellemzők

Cikkszám	IT 5302.042
Termékleírás	Kényelmes lehetőség az elülső és hátsó 19"-os szerelősík között az integrált kábelvezetés kivitelezéséhez a szekrény szerelősíkján belül.
Előnyei	Frontoldali kábelbevezetés kefebetéten keresztül a kábelbevezető terület termikus leválasztásához Közvetlen kábelvezetés a patch sík és a komponensek között hátoldali kiépítésnél, optimális kábelvezetés hátoldali switch szerelésnél Mélységében teljesen variálható a kábeláthidaló állítható, fokozatmentes kihúzhatóságának köszönhetően Fals légáramlás megakadályozása az átmenet leválasztásával Felfelé nyitott kivitel, egyszerű utólagos felszerelés a már bevezetett kábelek esetén is Kábeláthidalás felfelé 1 U magassággal bővíthető, egy további kefebetétes kábelátvezető panel alkalmazásával
Anyag	Acéllemez Kefés lécs: Műanyag, UL 94-V0
Felület	Festett
Szín	RAL 9005
Egységcsomag	Kábeláthidalás Kefés lécs
Beépítési lehetőségek	Az elülső és a hátsó 19"-os szerelési sík közé történő rögzítéshez
Síkok közötti távolság	500 - 750 mm
Magasságegységek	1 U
Terhelhetőség (statikus)	150 N

Jellemzők

Használható	szekrénytől független szereléshez
Megjegyzés	A rögzítőanyagokat külön kell megrendelni
Csomagolási egység	1 db
Nettó tömeg	6,8 kg
Bruttó tömeg	7,239 kg
PCF/VE (Cradle to Gate)	PCF-Wert 18,78 kg Co ² e
Vámtarifaszám	73269098
Termékleírás	19"-os kábeláthidaló, mélységében változtatható, 500 - 750 mm, RAL 9005