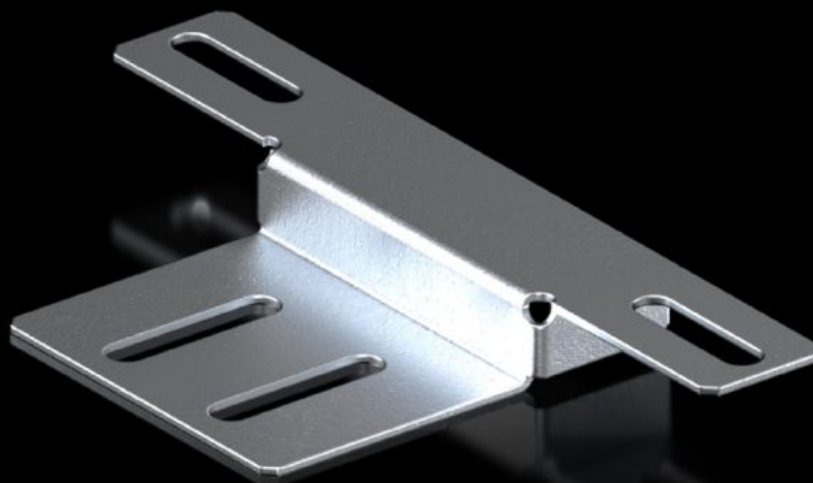


Rittal – The System.

Faster – better – everywhere.



IT 5302.123

Kiegészítő profilsín-rögzítés

Állapot: 2026.05.23. (Forrás: rittal.com/hu-hu)

ENCLOSURES

POWER DISTRIBUTION

CLIMATE CONTROL

IT INFRASTRUCTURE

SOFTWARE & SERVICES

FRIEDHELM LOH GROUP



IT 5302.123 - Kiegészítő profilsín-rögzítés VX IT 19"-os profilsínekhez, standard

Profilsínek kiegészítő rögzítése VX IT-hoz az egyenlőtlen terhelés ellensúlyozására.

Jellemzők

Cikkszám	IT 5302.123
Termékleírás	A profilsínek egyenlőtlen terheléselosztás miatti elcsavarodását megelőzi. Közvetlenül a profilsín és egy szerelőprofil között a VX vázkeret külső szerelősíkjára szerelendő.
Előnyei	19"-os részleges kiépítésben egyedi rögzítésként is használható
Alkalmazási területek	A 482,6 mm-es (19"-os) standard profilsín külső szerelősíkra történő rögzítéséhez
Anyag	Acéllemez
Felület	Festett
Szín	RAL 9005
Egységcsomag	Rögzítési segédanyagokkal együtt
Használható	Szélesség: = 600 mm
Csomagolási egység	2 db
Nettó tömeg	0,24 kg
PCF/VE (Cradle to Gate)	1 kg CO2 eq (Cat B)
Megjegyzés a PCF osztályhoz	B kategória: PCF érték (Cradle to Gate) a termék tömege alapján közelítőleg kiszámítva, önbevallás alapján
Vámtarifaszám	83024900
ETIM 9	EC002625
ECLASS 8.0	27189234
Termékleírás	VX IT Kiegészítő profilsínrögzítés standard 19"-hoz, B: 600 mm