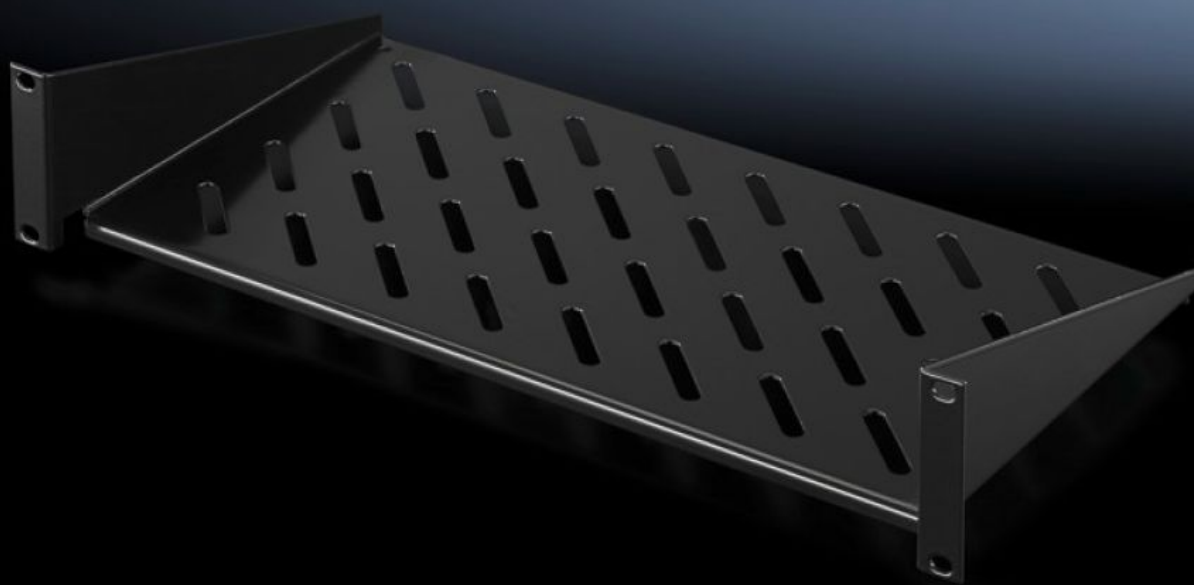
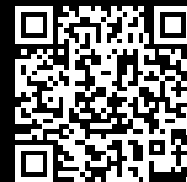


# Rittal – The System.

Faster – better – everywhere.



## DK 5501.615 2U fix berendezéstálca

Állapot: 2026.04.17. (Forrás: [rittal.com/hu-hu](http://rittal.com/hu-hu))

ENCLOSURES

POWER DISTRIBUTION

CLIMATE CONTROL

IT INFRASTRUCTURE

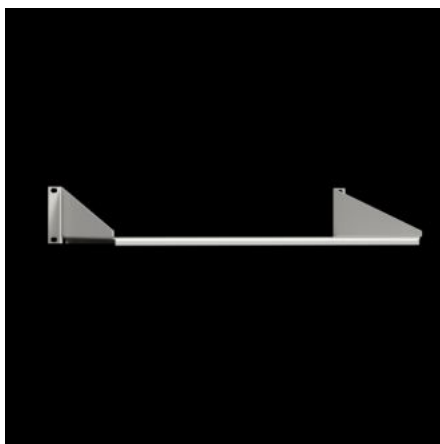
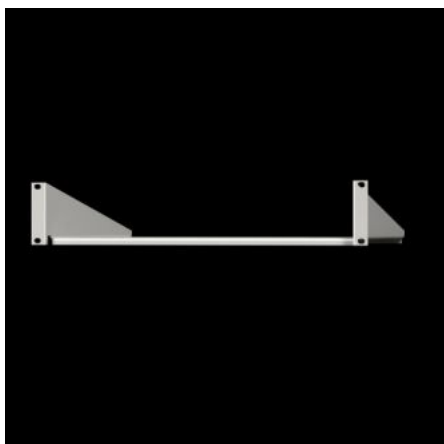
SOFTWARE & SERVICES

FRIEDHELM LOH GROUP



# DK 5501.615 - 2U fix berendezéstálca

2 U berendezéstálca 19"-os rendszerfuratokhoz való rögzítéshez. Terhelhetőség: 25 kg.



## Jellemzők

Cikkszám	DK 5501.615
Kivitel	colos
Termékleírás	19"-os-rögzítősíkra történő szereléshez.
Anyag	Acéllemez
Felület	Festett
Szín	RAL 9005
Terhelhetőség:	25 kg felületi terhelés, statikus
Megjegyzés	A teleszkópsínekkel nem kombinálható.
Méret	Szélesség: 482,6 mm Mélység: 250 mm
Csomagolási egység	1 db
Nettó tömeg	2,078 kg
Bruttó tömeg	2,125 kg
PCF/VE (Cradle to Gate)	9,5 kg CO2 eq (Cat B)
Megjegyzés a PCF osztályhoz	B kategória: PCF érték (Cradle to Gate) a termék tömege alapján közelítőleg kiszámítva, önbevallás alapján

# Jellemzők

Vámtarifaszám	73269098
ETIM 9	EC002620
ECLASS 8.0	27189261
Termékleírás	Berendezés tálca 25kg M300