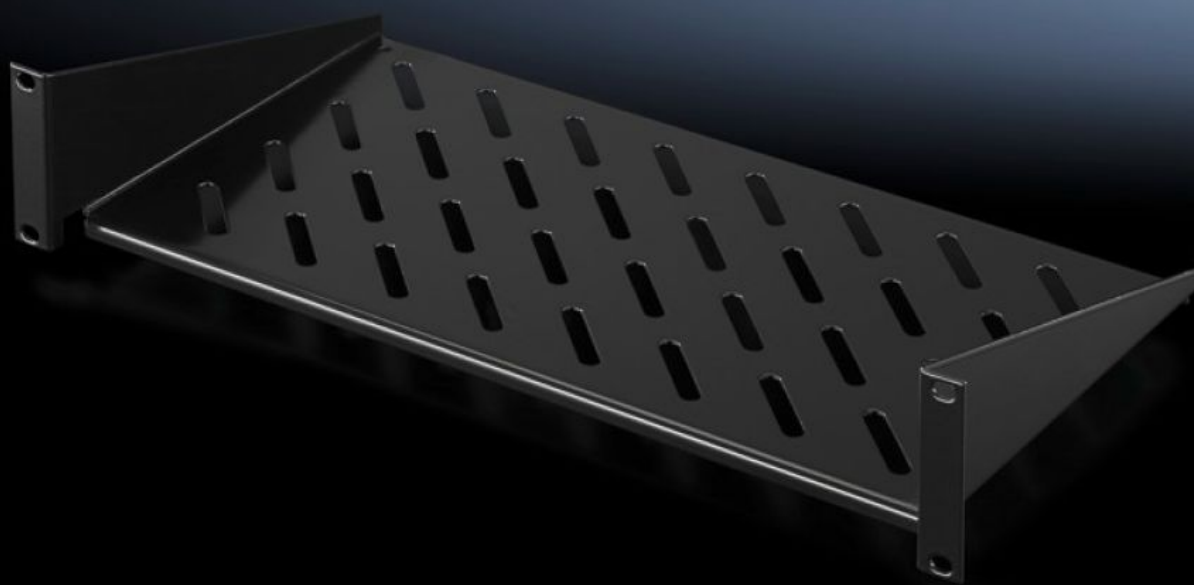


Rittal – The System.

Faster – better – everywhere.



DK 5501.625

2U fix berendezéstálca

Állapot: 2026.05.14. (Forrás: rittal.com/hu-hu)

ENCLOSURES

POWER DISTRIBUTION

CLIMATE CONTROL

IT INFRASTRUCTURE

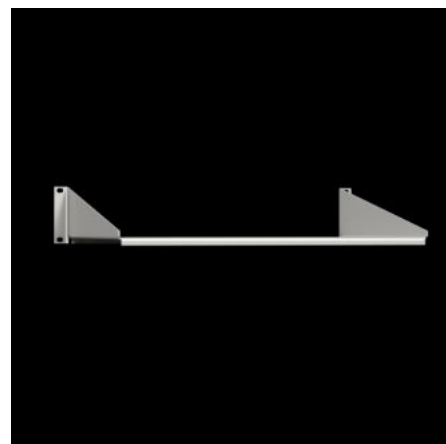
SOFTWARE & SERVICES

FRIEDHELM LOH GROUP



DK 5501.625 - 2U fix berendezéstálca

2 U berendezéstálca 19"-os rendszerfuratokhoz való rögzítéshez. Terhelhetőség: 25 kg.



Jellemzők

Cikkszám	DK 5501.625
Kivitel	colos
Termékleírás	19"-os-rögzítősíkra történő szereléshez.
Anyag	Acéllemez
Felület	Festett
Szín	RAL 9005
Terhelhetőség:	25 kg felületi terhelés, statikus
Megjegyzés	A teleszkópsínekkel nem kombinálható.
Méret	Szélesség: 482,6 mm Mélység: 400 mm
Csomagolási egység	1 db
Nettó tömeg	3,297 kg
Bruttó tömeg	3,52 kg
PCF/VE (Cradle to Gate)	11,4 kg CO2 eq (Cat B)
Megjegyzés a PCF osztályhoz	B kategória: PCF érték (Cradle to Gate) a termék tömege alapján közelítőleg kiszámítva, önbevallás alapján

Jellemzők

Vámtarifaszám	73269098
ETIM 9	EC002620
ECLASS 8.0	27189261
Termékleírás	Berendezés tálca 25kg M400