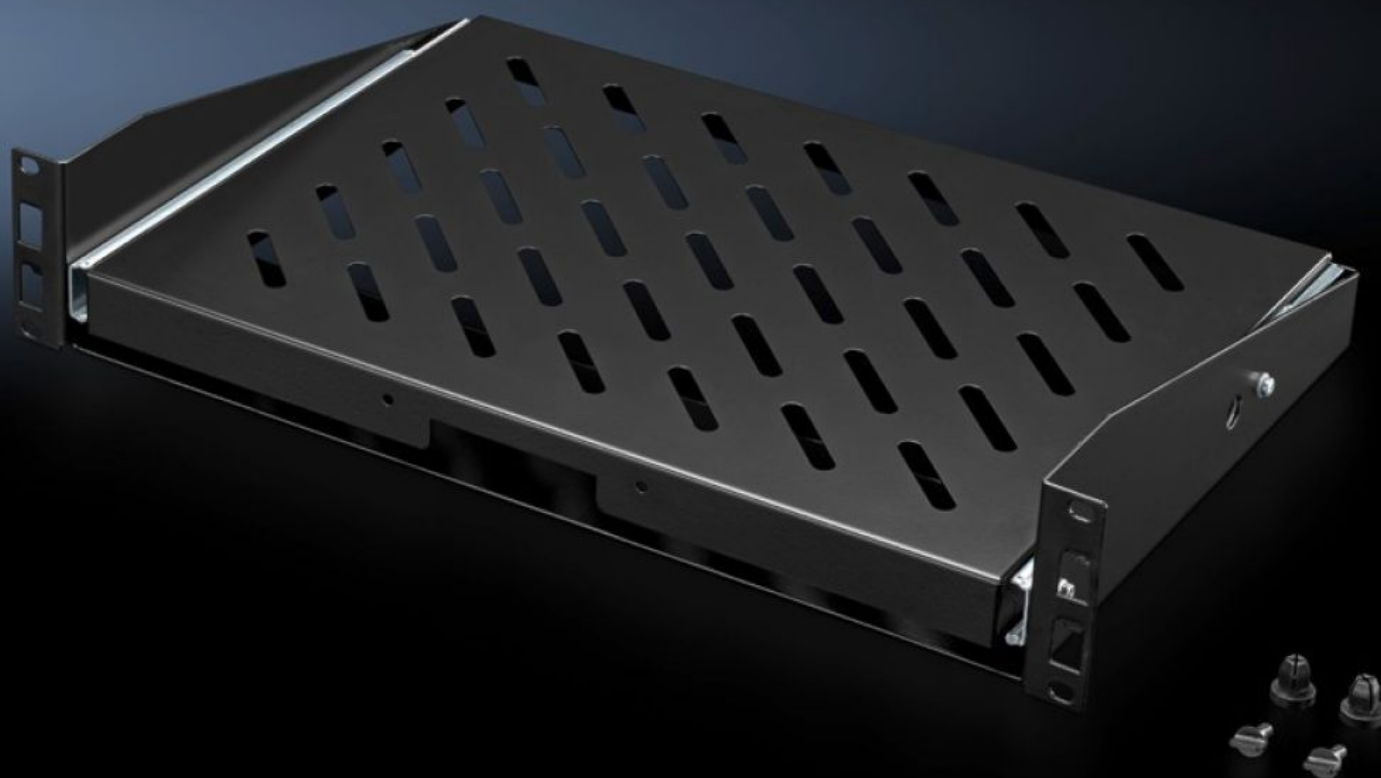


Rittal – The System.

Faster – better – everywhere.



DK 5501.635

Kihúzható berendezéstálca, 2 U

Állapot: 2026.05.12. (Forrás: rittal.com/hu-hu)

ENCLOSURES

POWER DISTRIBUTION

CLIMATE CONTROL

IT INFRASTRUCTURE

SOFTWARE & SERVICES

FRIEDHELM LOH GROUP



DK 5501.635 - Kihúzható berendezéstálca, 2 U 482,6 mm-es (19"-os) rögzítősíkhöz

Ez a teljes készlet tartalmazza az előszerelt változatot teleszkópsínekkel, süllyesztett fogantyúval, rögzítőkarimával és biztosítócsapokkal.



Jellemzők

Cikkszám	DK 5501.635
Termékleírás	Fali és álló házak egyszerű kiépítéséhez legalább egy 19"-os szerelősíkkal. Ez a teljes készlet tartalmazza az előszerelt változatot teleszkópsínekkel, süllyesztett fogantyúval, rögzítőkarimával és biztosítócsapokkal.
Előnyei	Egyszerű, szerszám nélküli szerelés Teljesen kihúzható Nbiztosító
Anyag	Acéllemez
Felület	Festett
Szín	RAL 9005
Egységcsomag	Berendezéstálca, előszerelt Rögzítési segédanyagokkal együtt
Load capacity static	250 N
Felfekvő felület	Szélesség: 430 mm Mélység: 300 mm
Csomagolási egység	1 db
Nettó tömeg	3 kg

Jellemzők

Bruttó tömeg	3,74 kg
Vámtarifaszám	73269098
ETIM 9	EC002620
ECLASS 8.0	27189261
Termékleírás	DK KIHÚZHATÓ POLC, 300mm, 25kg, RAL9005