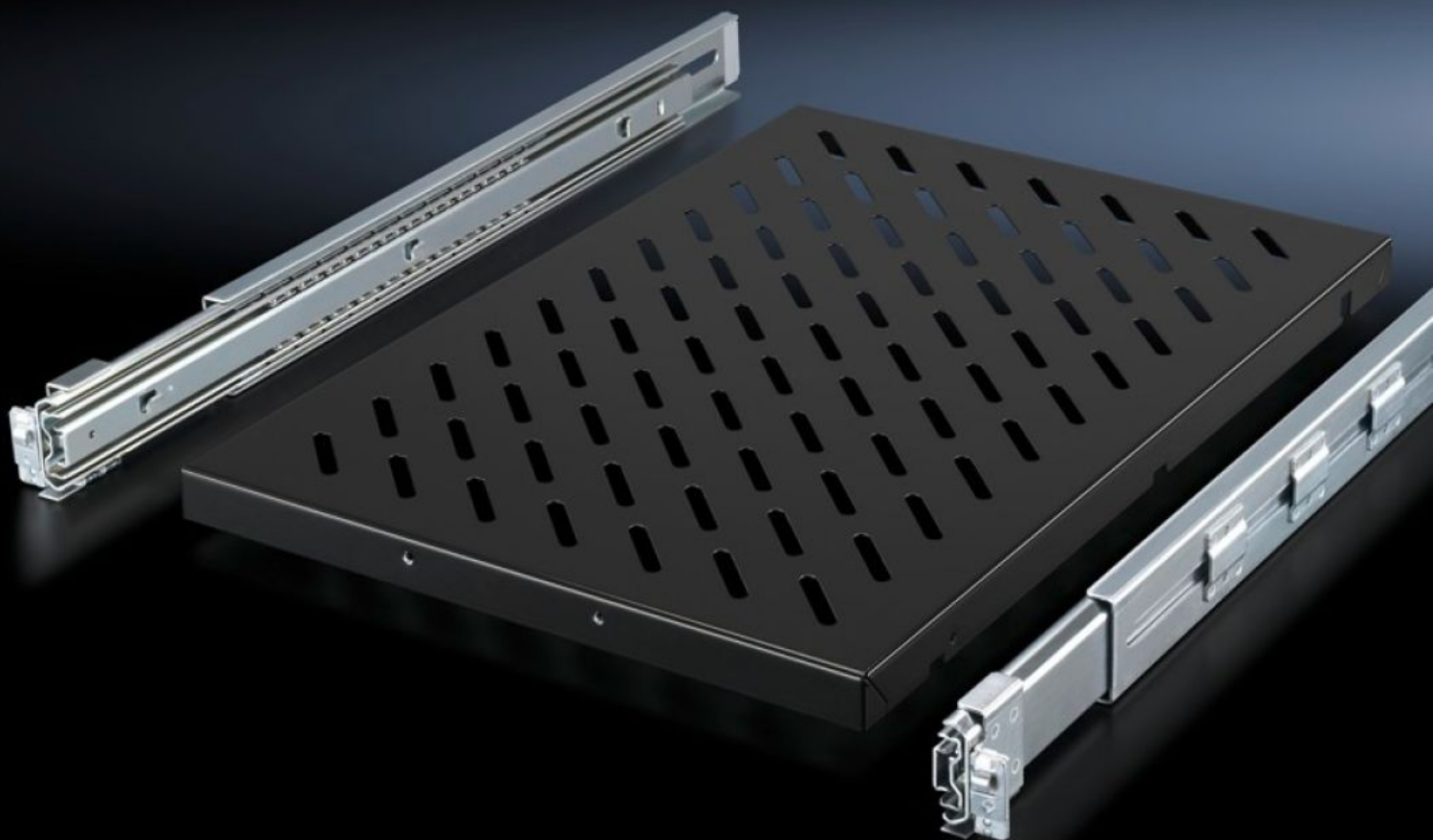


**Rittal – The System.**

Faster – better – everywhere.



**DK 5501.725**

**Kihúzható berendezéstálca**

Állapot: 2026.06.28. (Forrás: [rittal.com/hu-hu](http://rittal.com/hu-hu))

ENCLOSURES

POWER DISTRIBUTION

CLIMATE CONTROL

IT INFRASTRUCTURE

SOFTWARE & SERVICES

FRIEDHELM LOH GROUP



# DK 5501.725 - Kihúzható berendezéstálca VX IT, TS IT, TE, TX CableNet-hoz

Két 19"-os rögzítősík közé szerelhető.



## Jellemzők

Cikkszám	DK 5501.725
Termékleírás	Két 19"-os rögzítősík közé, 19"-os profilsínekre, vagy 19"-os szerelőkeretre történő szereléshez.
Előnyei	Szerszám nélküli, időtakarékos, egy ember által elvégezhető szerelés a szekrény elülső oldala felől Nbiztosító Teljesen kihúzható
Alkalmazási területek	Állítható mélység az egyedi síktávolságokhoz igazítva
Anyag	Acéllemez
Felület	Fenék: festett Teleszkópsínek/beépítőkészlet: horganyzott
Szín	RAL 9005
Egységcsomag	Perforált berendezéstálca Teleszkópsínek beépítőkészlettel Rögzítési segédanyagokkal együtt
Terhelhetőség:	100 kg
Méret	Szélesség: 419 mm Mélység: 700 mm

# Jellemzők

Használható	Házípus: VX IT TS IT TE
Síkok közötti távolság	600 - 900 mm
Csomagolási egység	1 db
Nettó tömeg	10,184 kg
Bruttó tömeg	10,72 kg
PCF/VE (Cradle to Gate)	40,8 kg CO2 eq (Cat B)
Megjegyzés a PCF osztályhoz	B kategória: PCF érték (Cradle to Gate) a termék tömege alapján közelítőleg kiszámítva, önbevallás alapján
Vámtarifaszám	73269098
ETIM 9	EC002620
ECLASS 8.0	27189261
Termékleírás	Berendezés tálca kihúzhat 100kg M600-900