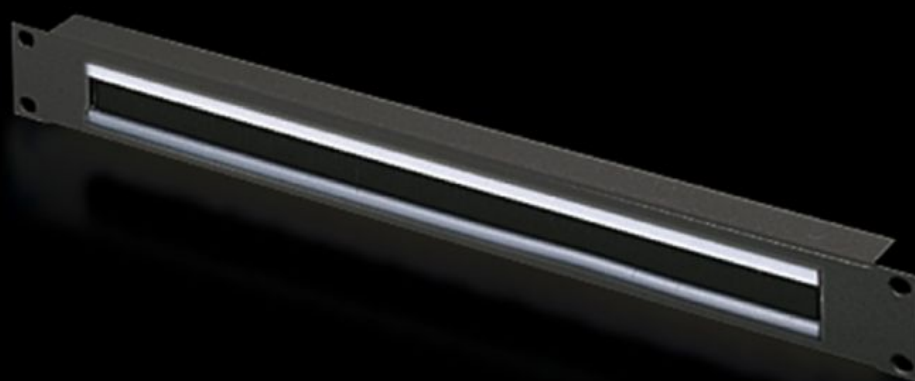


Rittal – The System.

Faster – better – everywhere.



DK 5502.255

Kábelátvezető panel kefebetéttel

Állapot: 2026.06.02. (Forrás: rittal.com/hu-hu)

ENCLOSURES

POWER DISTRIBUTION

CLIMATE CONTROL

IT INFRASTRUCTURE

SOFTWARE & SERVICES

FRIEDHELM LOH GROUP



DK 5502.255 - Kábelátvezető panel kefebetéttel 482,6 mm (19")

Kivágással és kefebetéttel a kábelbevezetéshez.



Jellemzők

Cikkszám	DK 5502.255
Termékleírás	A kényelmes, egyszerű kábelvezetéshez két terület között, amelyeket 19"-os sík választ el egymástól, pl. a 19"-os sík elülső és hátsó része között.
Alkalmazási területek	1 U, 482,6 mm (19") szabványos szerelésű területek zárásához és egyben a kábelvezetéshez is
Anyag	Acéllemez Kefés lécs: Műanyag, UL 94-HB
Felület	Festett
Szereléshez szükséges kihagyás	Szélesség:390 mm Magasság:20 mm
Méret	Szélesség: 482,6 mm
Magasságegységek	1 U
Csomagolási egység	1 db
Nettó tömeg	0,2 kg
Bruttó tömeg	0,486 kg
Vámtarifaszám	73269098
ETIM 9	EC000322

Jellemzők

ECLASS 8.0

27400604

Termékleírás

DK KÁBELÁTVEZETÉS, 1U, RAL9005