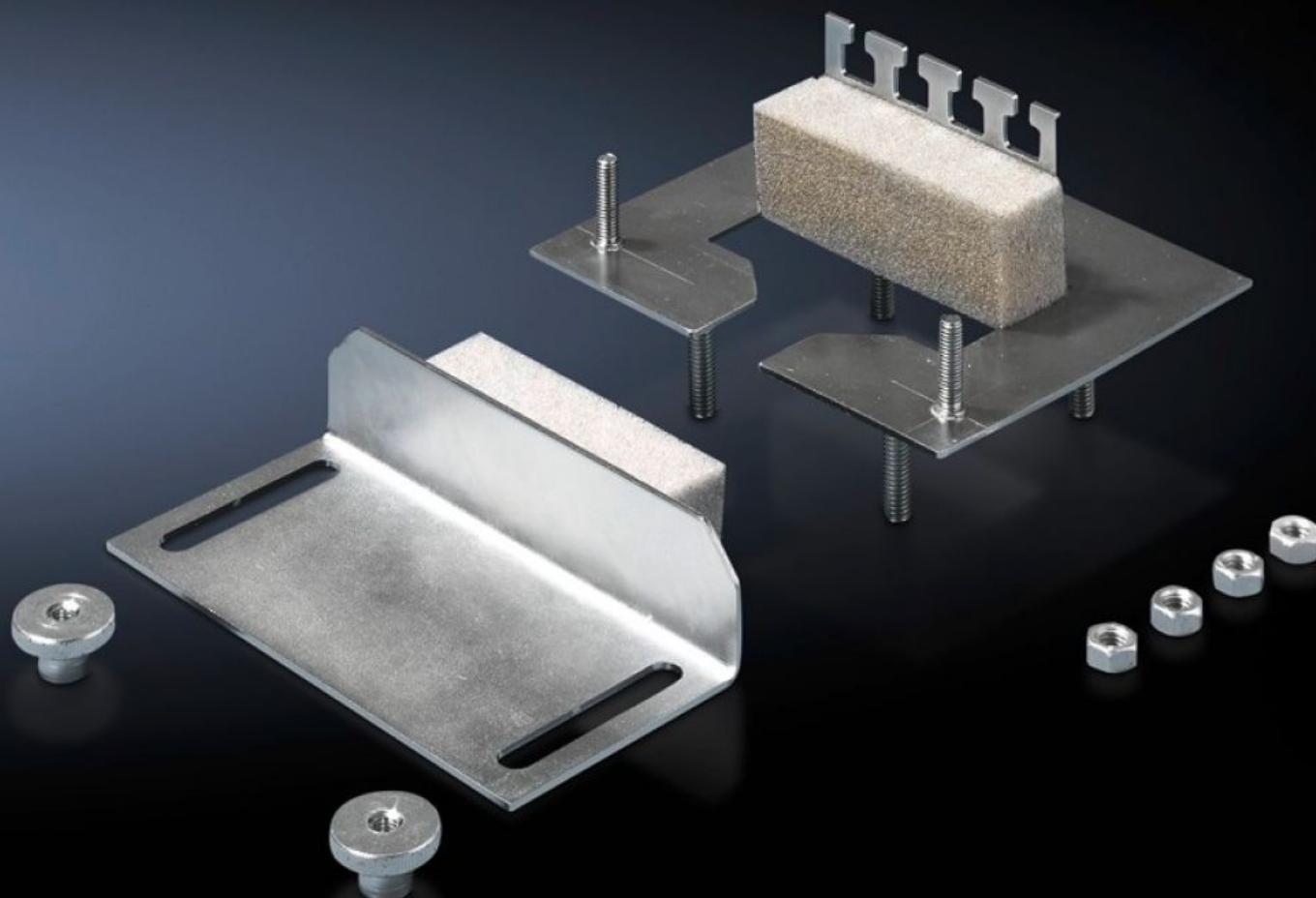


# Rittal – The System.

Faster – better – everywhere.



## CP 6052.500 Kábelátvezető modul

Állapot: 2026.05.23. (Forrás: [rittal.com/hu-hu](http://rittal.com/hu-hu))

ENCLOSURES

POWER DISTRIBUTION

CLIMATE CONTROL

IT INFRASTRUCTURE

SOFTWARE & SERVICES

FRIEDHELM LOH GROUP



# CP 6052.500 - Kábelátvezető modul Ø 130 mm-es tartókar-csatlakozáshoz

Az Ø 130 mm-es tartókar-csatlakozás szereléséhez szükséges kihagyásának használata a fal mellett szerelt házaknál, tömített kábelbevezetőkhez. Már bevezetett kábel esetén utólag hozzáépíthető. Kalapácsfejekkel ellátva a kábelrögzítéshez. Különösen az egyforma átmérőjű kábelekhez használható.



## Jellemzők

Cikkszám	CP 6052.500
Termékleírás	Az Ø 130 mm-es tartókar-csatlakozás szereléséhez szükséges kihagyásának használata a fal mellett szerelt házaknál, tömített kábelbevezetőkhez. Már bevezetett kábel esetén utólag hozzáépíthető. Kalapácsfejekkel ellátva a kábelrögzítéshez. Különösen az egyforma átmérőjű kábelekhez használható.
Előnyei	Már bevezetett kábel esetén utólag hozzáépíthető Különösen az egyforma keresztmetszetű kábelekhez jól használható kalapácsfejekkel ellátva a kábelrögzítéshez
Anyag	Acéllemez
Felület	Horganyzott
Egységcsomag	Rögzítési segédanyagokkal együtt
IP védelem az IEC 60 529 szerint	IP 55 szakszerű szerelés és kábelbevezetés esetén
Csomagolási egység	1 db
Nettó tömeg	0,32 kg
Bruttó tömeg	0,341 kg

# Jellemzők

PCF/VE (Cradle to Gate)	1,3 kg CO2 eq (Cat B)
Megjegyzés a PCF osztályhoz	B kategória: PCF érték (Cradle to Gate) a termék tömege alapján közelítőleg kiszámítva, önbevallás alapján
Vámtarifaszám	73269098
ETIM 9	EC000879
ECLASS 8.0	27069216
Termékleírás	CP kábelátvezető modul