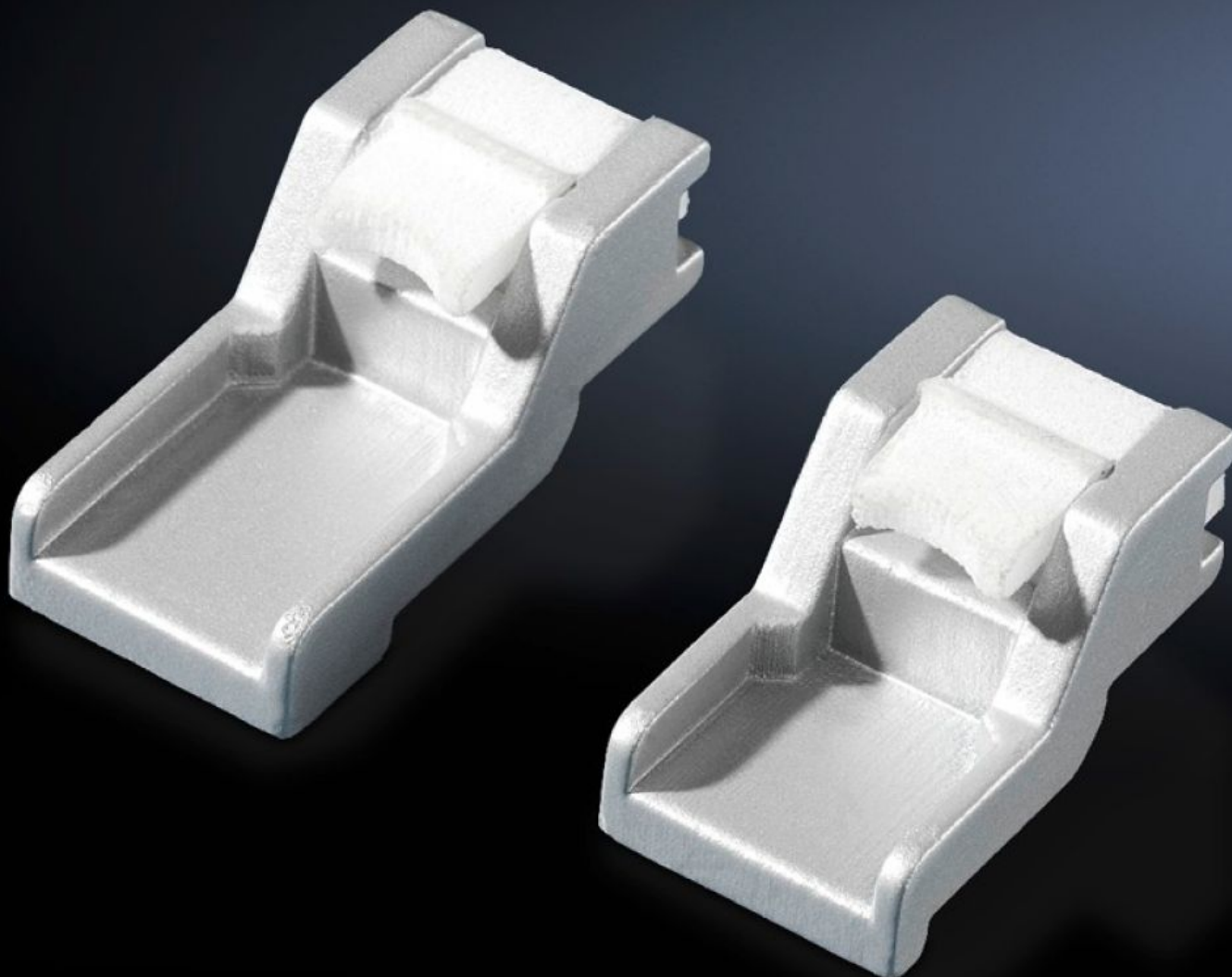


**Rittal – The System.**

Faster – better – everywhere.



# CP 6053.300

## Rögzítőkészlet

Állapot: 2026.05.23. (Forrás: [rittal.com/hu-hu](http://rittal.com/hu-hu))

ENCLOSURES

POWER DISTRIBUTION

CLIMATE CONTROL

IT INFRASTRUCTURE

SOFTWARE & SERVICES

FRIEDHELM LOH GROUP



# CP 6053.300 - Rögzítőkészlet komfortpanelhez

Alumínium előlapok, kezelőpanelek és billentyűzetek beépítéséhez.

## Jellemzők

Cikkszám	CP 6053.300
Kivitel	Csavarfeszítőhöz
Termékleírás	Alumínium előlapok, kezelőpanelek és billentyűzetek beépítéséhez.
Egységcsomag	8 tartóhorog közepesen hosszú, 8 tartóhorog rövid, 4 tartóhorog hosszú.
Direct Integration	Siemens Sinumerik: OP 010, OP 010 C, OP 012, TP 012, OP 015, OP 015 A, MCP 483 C, MCP 483, PP 012, PP 012 bővítés, MCP, KB 483 C, Querty 19" Siemens Simatic: TP 900 Comfort, KP 900 Comfort, TP 1200 Comfort, KTP 1000 Basic, KTP 1500 Basic Siemens Simatic:Panel PC 477C, 577C, 677C: 12,1"-Key, 12,1"-Touch, 15,1"-Key, 15,1"-Touch, 19"-Touch , 22"-Touch (2 cs. e. szükséges) MP 377 12" Touch, MP 377 15" Touch, MP 377 19" Touch Industrial Flat Panel: IFP 1200 Touch, IFP 1500 Touch, IFP 1200 Key, IFP 1500 Key, IFP 1900 Touch, IFP 2200 Touch Industrial Thin Client: ITC 1200, ITC 1500, ITC 1900, ITC 2200 B & R: Automation Panel, számítógéppanel
Csomagolási egység	1 db
Nettó tömeg	0,28 kg
Bruttó tömeg	0,285 kg
Vámtarifaszám	79070000
ETIM 9	EC002625
ECLASS 8.0	27189234
Termékleírás	CP RÖGZ.KÉSZLET SIEMENS KEZELŐPANELHEZ