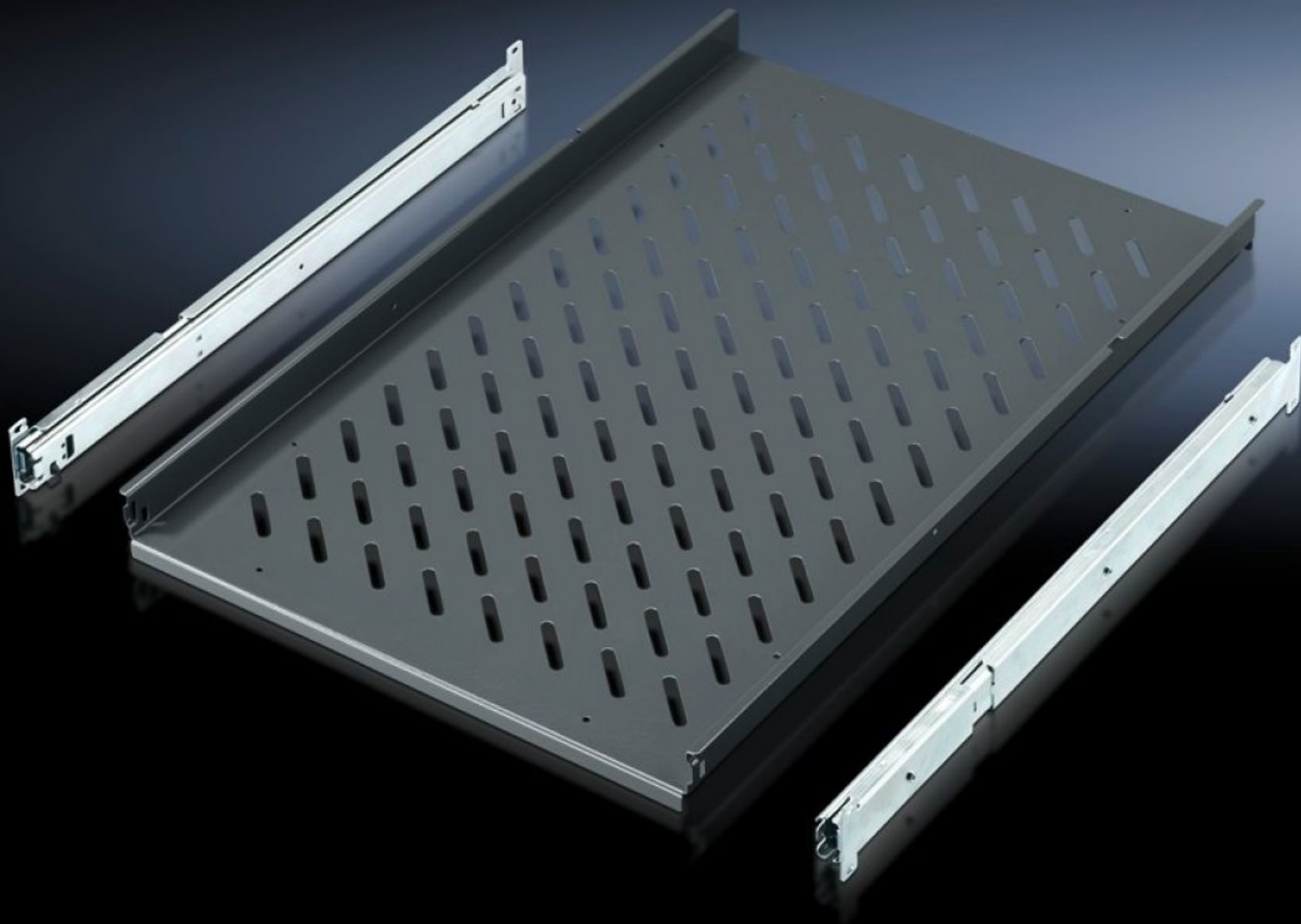


Rittal – The System.

Faster – better – everywhere.



IW 6902.980

Kihúzható berendezéstálca

Állapot: 2026.05.22. (Forrás: rittal.com/hu-hu)

ENCLOSURES

POWER DISTRIBUTION

CLIMATE CONTROL

IT INFRASTRUCTURE

SOFTWARE & SERVICES

FRIEDHELM LOH GROUP



IW 6902.980 - Kihúzható berendezéstálca TS, PC, IW típushoz

Közvetlenül a függőleges TS szekrényprofilra, szekrény szélességre történő szereléshez.

Jellemzők

Cikkszám	IW 6902.980
Termékleírás	Közvetlenül a függőleges TS szekrényprofilra történő szereléshez.
Anyag	Acéllemez
Szín	RAL 7015
Egységcsomag	2 teleszkópsínnel együtt
Terhelhetőség:	30 kg felületi terhelés, statikus
Megjegyzés	Szerelőlemez nélküli szekrényekhez
Alapterület	Szélesség: 465 mm Mélység: 745 mm
Használható	Házípus: TS PC IW Szélesség: = 600 mm Mélység: = 800 mm
Csomagolási egység	1 db
Nettó tömeg	8,393 kg
Bruttó tömeg	8,835 kg
PCF/VE (Cradle to Gate)	34,7 kg CO2 eq (Cat B)
Megjegyzés a PCF osztályhoz	B kategória: PCF érték (Cradle to Gate) a termék tömege alapján közelítőleg kiszámítva, önbevallás alapján
Vámtarifaszám	94039910
ETIM 9	EC002620
ECLASS 8.0	27189261

Jellemzők

Termékleírás

IW KIHÚZHATÓ FIÓK, 800 MM