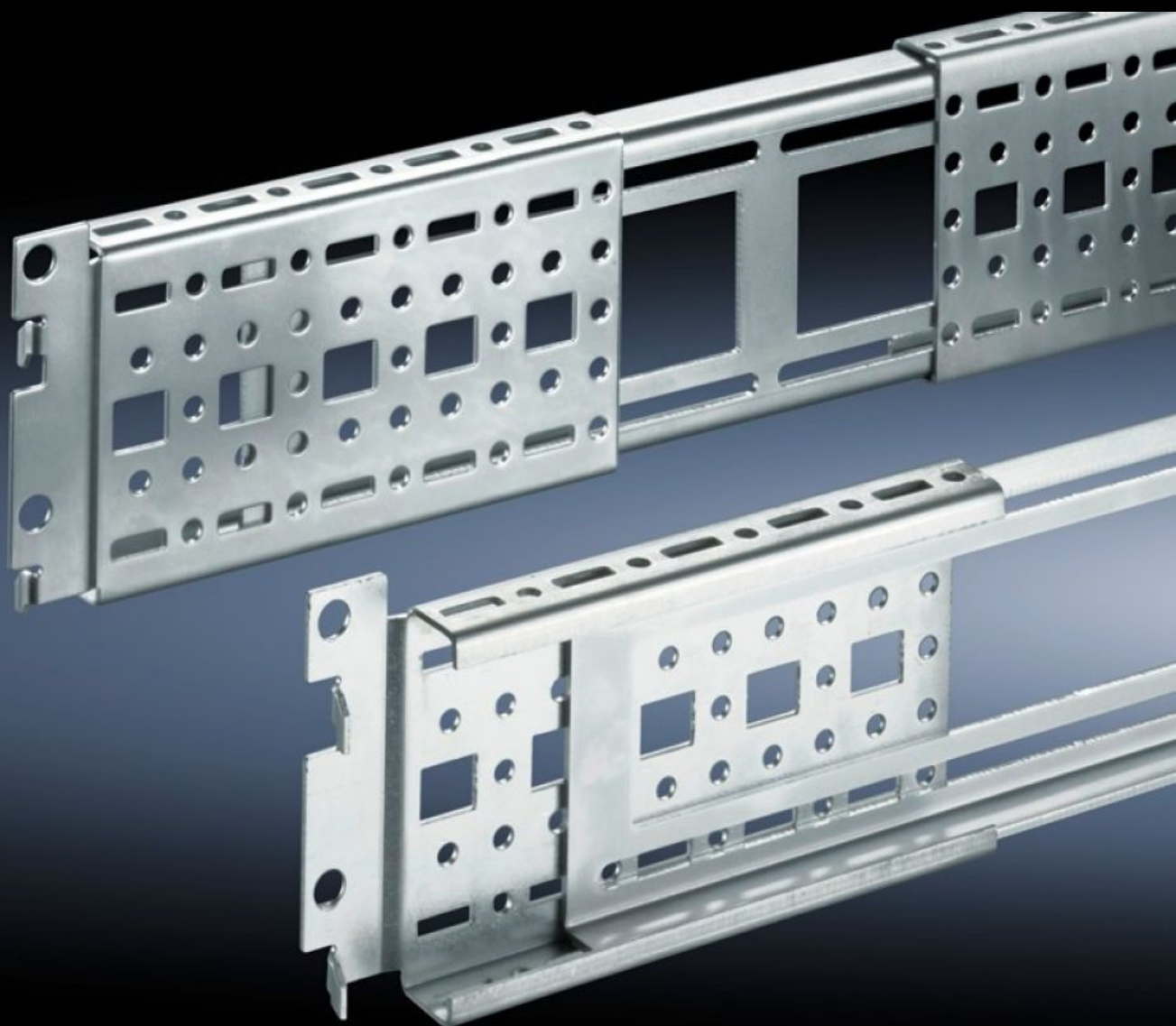


Rittal – The System.

Faster – better – everywhere.



DK 7000.678

**17 x 73 mm-es rendszersín,
szerelőkerethez mélységben
állítható**

Állapot: 2026.05.24. (Forrás: rittal.com/hu-hu)

ENCLOSURES

POWER DISTRIBUTION

CLIMATE CONTROL

IT INFRASTRUCTURE

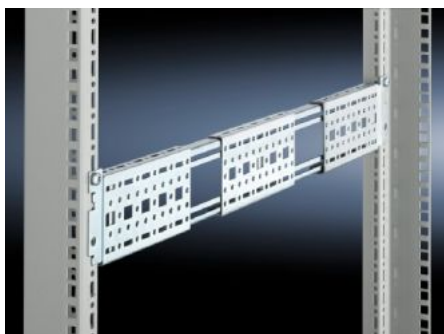
SOFTWARE & SERVICES

FRIEDHELM LOH GROUP



DK 7000.678 - 17 x 73 mm-es rendszersín, szerelőkerethez mélységben állítható TS, TE, TX CableNet típushoz

Rugalmas belső kiépítés tervezéséhez, valamint további beépítendő elemek felvételéhez. A rendszersínek a szekrény mélységében két szerelőkeret közé beakaszthatók.



Jellemzők

Cikkszám	DK 7000.678
Termékleírás	A rendszersínek két szerelőkeret közé akaszthatók be a 19"-os síkok 650-820 mm-es távolsága esetén. Az egységet egy kiegészítő rögzítőcsavar biztosítja.
Anyag	Acéllemez
Felület	Horganyzott
Egységcsomag	Rögzítőcsavarokkal együtt
Használható	TS, TE, TX CableNet típushoz
Hossz	530: 700 mm
Csomagolási egység	2 db
Nettó tömeg	1,64 kg
Bruttó tömeg	1,84 kg
Vámtarifaszám	73269098
ETIM 9	EC002625
ECLASS 8.0	27189234

Jellemzők

Termékleírás

DK 17 x 73 mm-es rendszersín TS, TX CableNet, TE típushoz, hossz:
530-700 mm