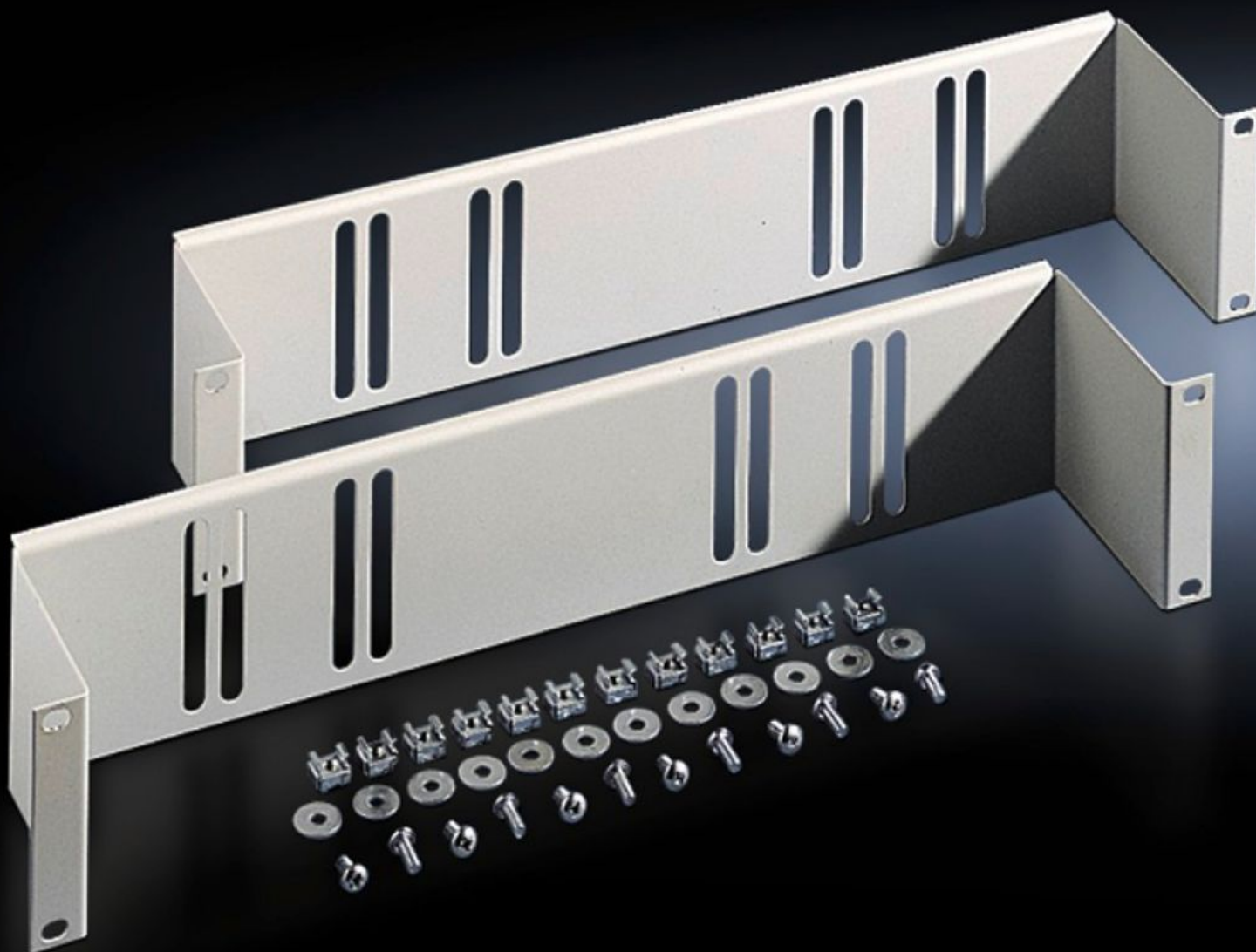


**Rittal – The System.**

Faster – better – everywhere.



# DK 7050.035

## 2 U rögzítőrendszer

Állapot: 2026.05.23. (Forrás: [rittal.com/hu-hu](http://rittal.com/hu-hu))

ENCLOSURES

POWER DISTRIBUTION

CLIMATE CONTROL

IT INFRASTRUCTURE

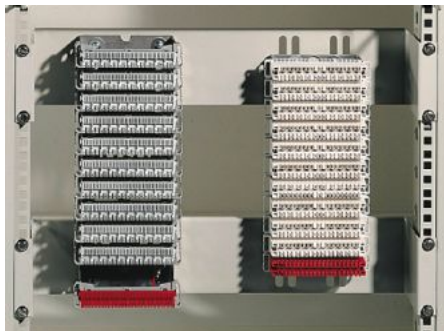
SOFTWARE & SERVICES

FRIEDHELM LOH GROUP



# DK 7050.035 - 2 U rögzítőrendszer LSA beépítőkészlethez

LSA-építőelemhez, LSA szerelőtálca/univerzális szerelő-szögidom felerősítéséhez a 482,6 mm-es (19") szerelősíkon belül.



## Jellemzők

Cikkszám	DK 7050.035
Termékleírás	LSA tartórendszerek felerősítéséhez a 482,6 mm-es (19"-os) szerelősíkon belül.
Anyag	Acéllemez
Felület	Festett
Szín	RAL 7035
Egységcsomag	Rögzítési segédanyagokkal együtt
Méret	Mélység: 98,5 mm
Csomagolási egység	2 db
Nettó tömeg	1,204 kg
Bruttó tömeg	1,38 kg
PCF/VE (Cradle to Gate)	5,2 kg CO2 eq (Cat B)
Megjegyzés a PCF osztályhoz	B kategória: PCF érték (Cradle to Gate) a termék tömege alapján közelítőleg kiszámítva, önbevallás alapján
Vámtarifaszám	83024900
ETIM 9	EC002620
ECLASS 8.0	27189261

# Jellemzők

---

Termékleírás

DK BEÉPÍTŐKÉZLET LSA-TECHNIKÁHOZ,2 DB/CS