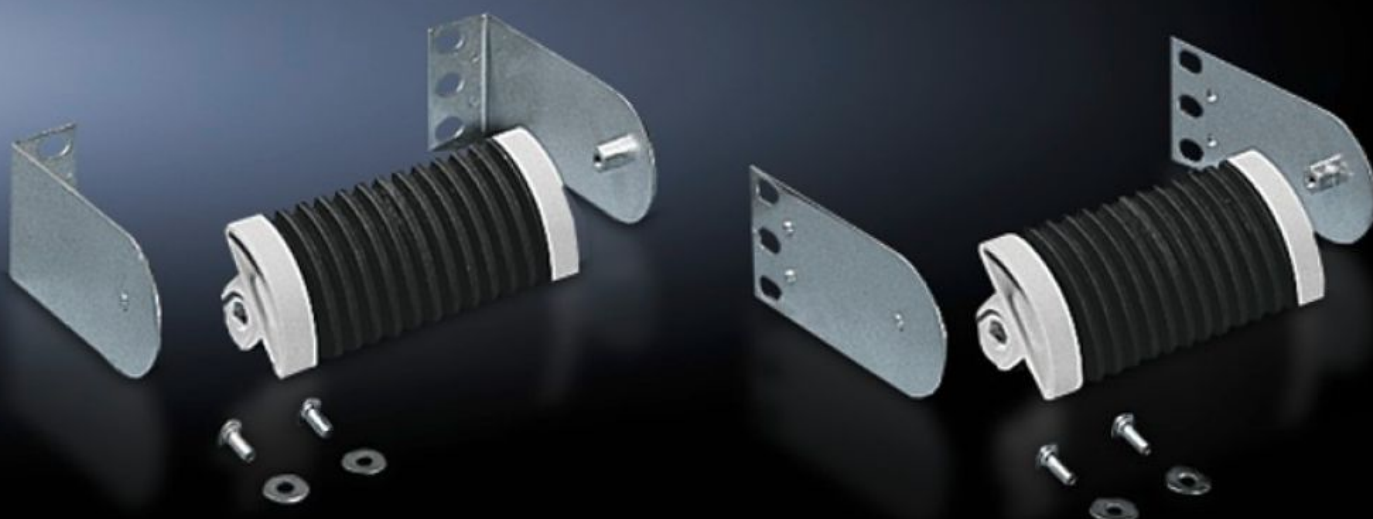


Rittal – The System.

Faster – better – everywhere.



DK 7116.500

Optikai kábel vezető kengyel

Állapot: 2026.04.17. (Forrás: rittal.com/hu-hu)

ENCLOSURES

POWER DISTRIBUTION

CLIMATE CONTROL

IT INFRASTRUCTURE

SOFTWARE & SERVICES

FRIEDHELM LOH GROUP



DK 7116.500 - Optikai kábel vezető kengyel

LWL rendező-, ill. jumperkábelek a belső test hornyaiba történő behelyezéséhez, a különböző méretű, max. Ø 4,5 mm LWL kábeleket egy gumiszalag tartja.



Jellemzők

Cikkszám	DK 7116.500
Termékleírás	A belső test hornyaiban kell behelyezni az optikai kábel rendező- ill. jumper-kábeleket. Gumiszalag tartja a különböző optikai kábeleket Ø 4,5 mm méretig. Ezáltal biztosítható a húzóterhelés-mentesítés és a megfelelő hajlítási sugár.
Működési elv	A mellékelt rögzítő szögidomok univerzálisan használhatók, különböző szerelési helyzetekben az optikai kábel minden irányba vezethető a patch-panelen: oldalt, közvetlenül a patch-panelnél, a patch-panel előtt, oldalt, a patch-panel mellett, és a patch-panel mögött.
Anyag	2 K műanyag
Szín	Külső: RAL 7035 Belső test: RAL 9005
Egységcsomag	2 db kábelvezető kengyel, 2 db gumiszalag Sorológészlet Rögzítési segédanyagokkal együtt

Jellemzők

Méret	Hossz: 120 mm
Csomagolási egység	2 db
Nettó tömeg	0,48 kg
Bruttó tömeg	0,488 kg
Vámtarifaszám	83024200
ETIM 9	EC000322
ECLASS 8.0	27400604
Termékleírás	DK LWL-VEZETŐ KENGYEL TELESZKÓPSÍNNEL