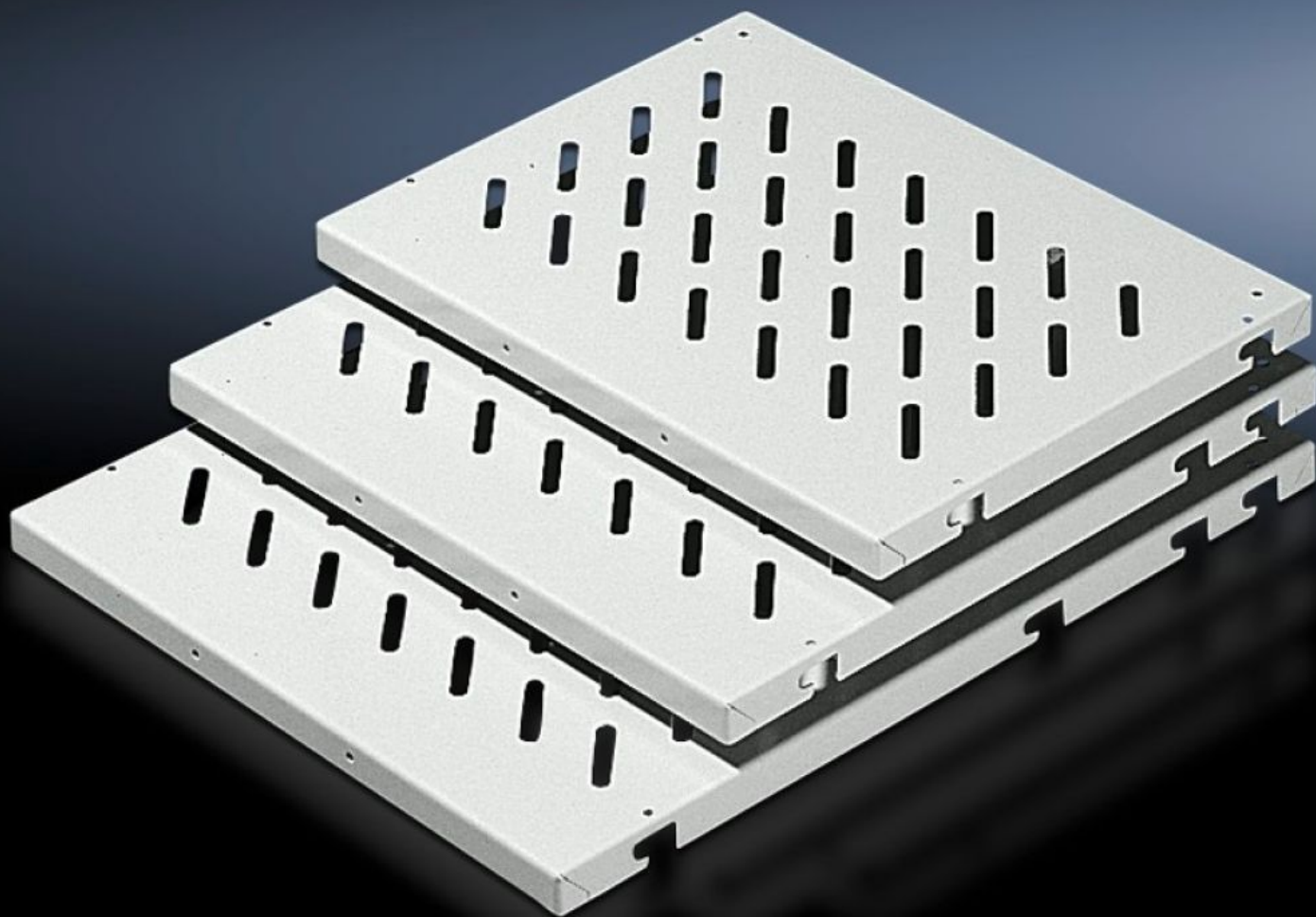


Rittal – The System.

Faster – better – everywhere.



DK 7144.035

Berendezéstálca, 19"-os kiépítés

Állapot: 2026.04.09. (Forrás: rittal.com/hu-hu)

ENCLOSURES

POWER DISTRIBUTION

CLIMATE CONTROL

IT INFRASTRUCTURE

SOFTWARE & SERVICES

FRIEDHELM LOH GROUP



DK 7144.035 - Berendezéstálca, 19"-os kiépítés

Szekrények L profilsínekkel elöl és hátul

Több beakasztási ponttal rendelkeznek, így a colos síkok távolsága változtatható, utólagos teljesen kihúzhatóvá alakítás teleszkópsínek segítségével, terhelhetőség: 50 kg.

Jellemzők

Cikkszám	DK 7144.035
Termékleírás	A berendezéstálcák mélységüktől függően több beakasztási ponttal rendelkeznek, így a colos síkok távolsága bizonyos kereteken belül változtatható. Teleszkópsín segítségével minden így rögzített berendezéstálca utólag is teljesen kihúzhatóvá alakítható. Ehhez a távtartó csapok helyére teleszkópsíneket kell beszerezni.
Alkalmazási területek	Két 19"-os rögzítősíkra történő felszereléshez TS tartozék termékek utólagos felszereléséhez
Anyag	Acéllemez
Szín	RAL 7035
Egységcsomag	Rögzítési segédanyagokkal együtt
Distance between mounting levels	348 mm 398 mm
Terhelhetőség:	50 kg felületterhelés
Megjegyzés	TS-hez: L-formájú profilsínek alkalmazásakor alap TS hálózati szekrényekben a 7827.300 adapter használata szükséges TS-hez, 19"-os rendszerfuratok: a mélységében változtatható 7063.850 beépítőkészlettel a rugalmas beépítés két L alakú profilsín közé a 19"-os rendszerlyukasztásra lehetséges
Méret	Szélesség: 409 mm Mélység: 400 mm
Csomagolási egység	1 db
Nettó tömeg	2,19 kg
Bruttó tömeg	2,39 kg

Jellemzők

Vámtarifaszám	94039910
ETIM 9	EC002620
ECLASS 8.0	27189261
Termékleírás	DK 19"-OS PERFORÁLT BER. TÁLCA, RAL7035