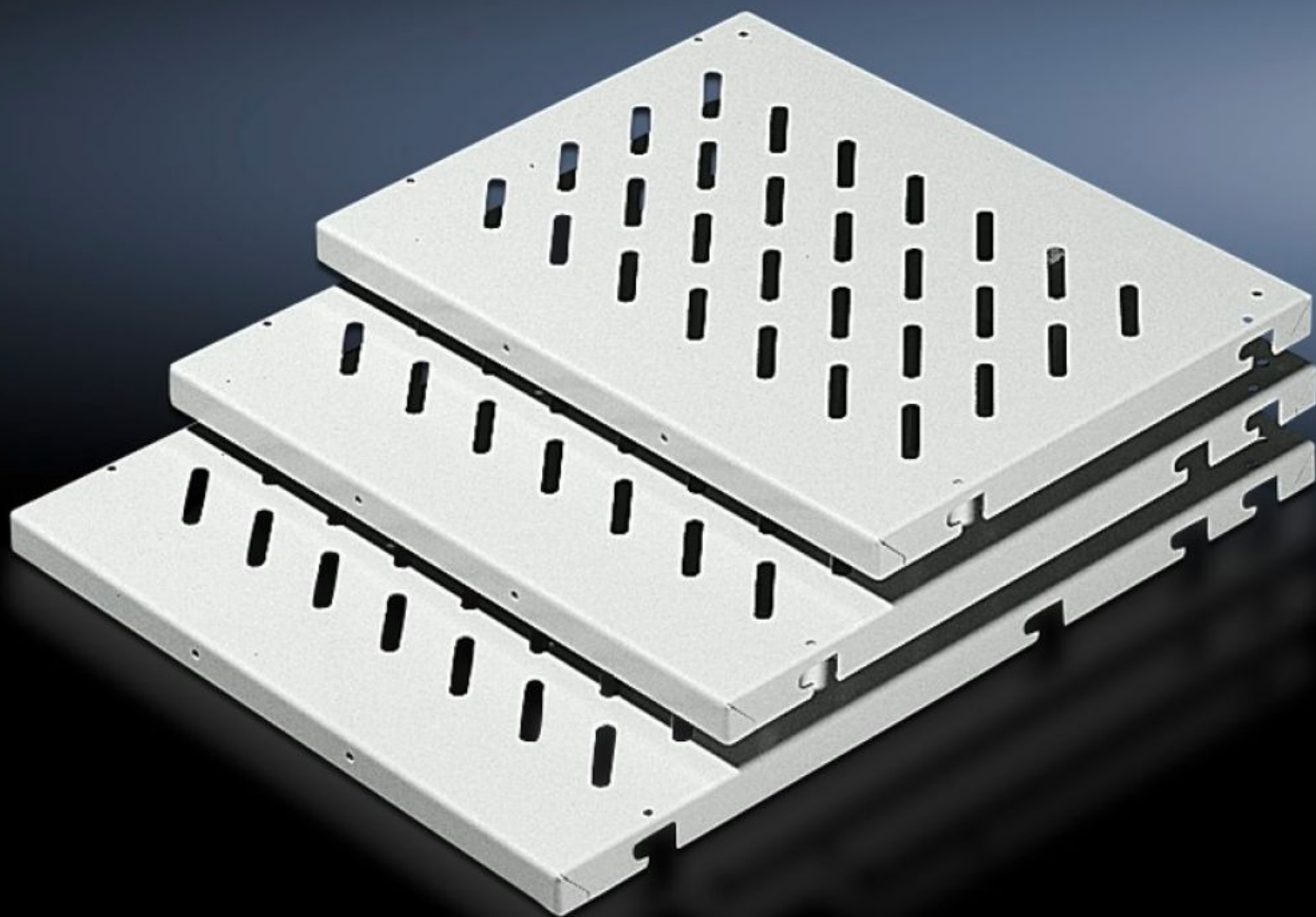


**Rittal – The System.**

Faster – better – everywhere.



**DK 7185.035**

**Berendezéstálca keretrögzítéshez**

Állapot: 2026.05.13. (Forrás: [rittal.com/hu-hu](http://rittal.com/hu-hu))

ENCLOSURES

POWER DISTRIBUTION

CLIMATE CONTROL

IT INFRASTRUCTURE

SOFTWARE & SERVICES

FRIEDHELM LOH GROUP



# DK 7185.035 - Berendezéstálca keretrögzítéshez 600 mm, 800 mm szekrényszélességhez

486,2 mm-es (19"-os) rögzítési lehetőség nélküli szekrényekbe történő beépítéshez.

## Jellemzők

Cikkszám	DK 7185.035
Kivitel	perforált
Termékleírás	Keret rögzítéséhez, 486,2 mm-es (19"-os) rögzítési lehetőség nélküli szekrényekbe történő beépítéshez.
Előnyei	A rögzítőcsapok ill. rögzítősinék a szekrény mélységében 25 mm-es lépésközönként építhetők be Szerelőfuratokkal a fogantyúkhöz
Alkalmazási területek	486,2 mm-es (19"-os) rögzítési lehetőség nélküli szekrényekbe történő beépítéshez
Anyag	Acéllemez
Felület	Festett
Szín	RAL 7035
Egységcsomag	Perforált berendezéstálca 4 db rögzítőcsap
Beépítési lehetőségek	Fix beépítés: Berendezéstálca, 50 kg, rögzítőcsappal a szerelősínen Fix beépítés: Berendezéstálca, 100 kg, rögzítősinrel a szerelősínen Mélységében állítható: berendezéstálca teleszkópsínekkel a szerelősínen
Terhelhetőség:	50 kg felületterhelés
Szerelési utasítás	A belső szerelősíkhöz két kiegészítő rendszersín szükséges
Megjegyzés	A berendezéstálcák maximális mélysége = szekrénymélység - 100 mm
Méret	Szélesség: 671 mm Magasság: 29 mm Mélység: 500 mm

# Jellemzők

Használható	Házípus: VX VX IT TS IT Szélesség: 800 mm
Csomagolási egység	1 db
Nettó tömeg	3,944 kg
Bruttó tömeg	4,3 kg
PCF/VE (Cradle to Gate)	15,8 kg CO2 eq (Cat B)
Megjegyzés a PCF osztályhoz	B kategória: PCF érték (Cradle to Gate) a termék tömege alapján közelítőleg kiszámítva, önbevallás alapján
Vámtarifaszám	94039910
ETIM 9	EC002620
ECLASS 8.0	27189261
Termékleírás	DK BER.TÁLCA,RAL7035,50 KG,LYUKASZTOTT