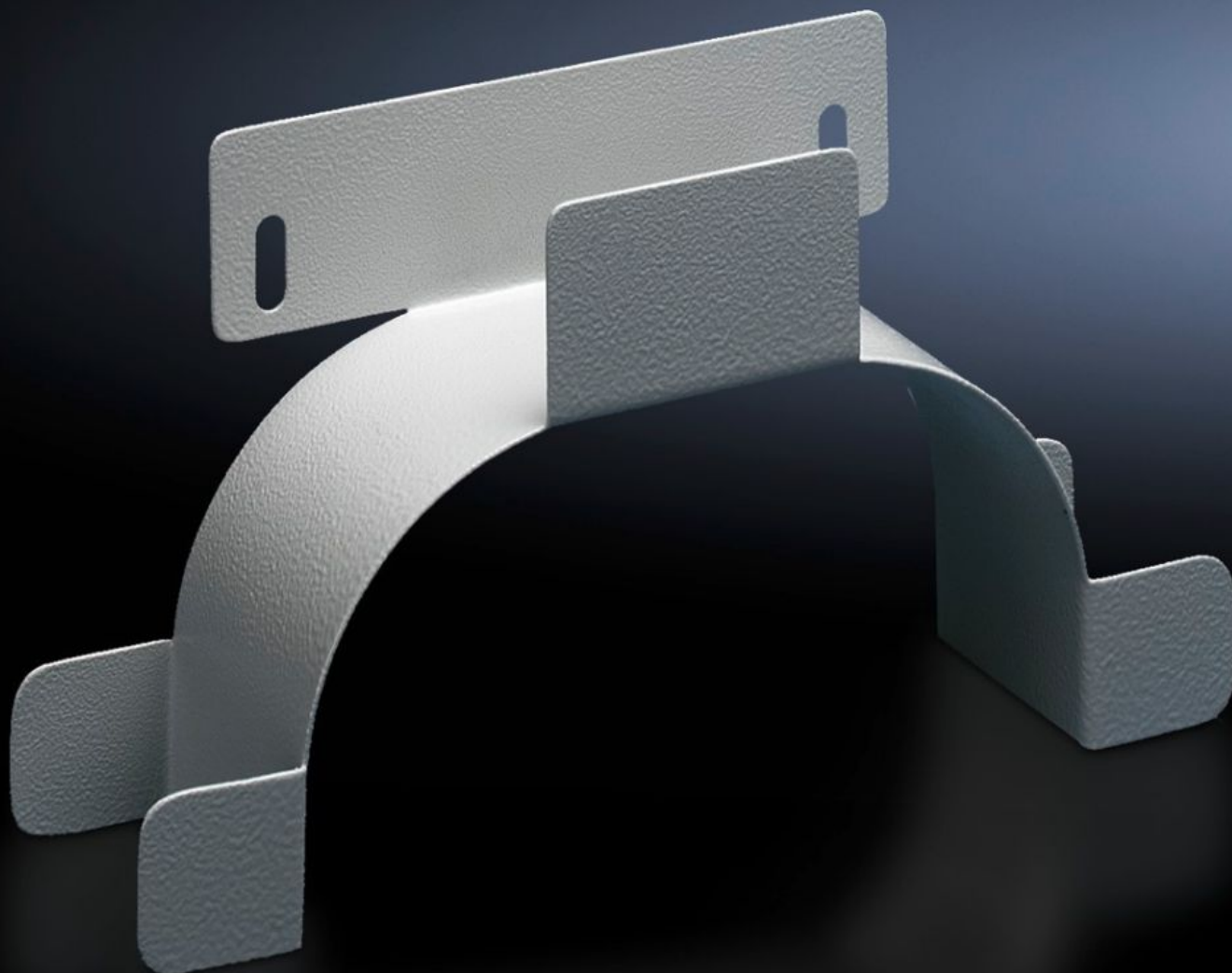


Rittal – The System.

Faster – better – everywhere.



DK 7220.500

Maradékvezeték-tartó

Állapot: 2026.05.23. (Forrás: rittal.com/hu-hu)

ENCLOSURES

POWER DISTRIBUTION

CLIMATE CONTROL

IT INFRASTRUCTURE

SOFTWARE & SERVICES

FRIEDHELM LOH GROUP



DK 7220.500 - Maradékvezeték-tartó

Rögzítés a szekrény hátsó részében, ill. hálózati szekrényekben oldalt.



Jellemzők

Cikkszám	DK 7220.500
Termékleírás	A szekrény hátsó részében, ill. hálózati szekrényekben oldalsó rögzítésre. A maradékvezeték-tartó minden 25 mm-es osztással rendelkező mélységi támaszra, vagy sínre felerősíthető, rögzítési méret 150 mm.
Anyag	Acéllemez
Felület	Horganyzott
Szín	RAL 7035
Méret	Szélesség: 280 mm Magasság: 151 mm Mélység: 75 mm
Csomagolási egység	1 db
Nettó tömeg	0,56 kg
Bruttó tömeg	0,66 kg
PCF/VE (Cradle to Gate)	3,3 kg CO2 eq (Cat B)
Megjegyzés a PCF osztályhoz	B kategória: PCF érték (Cradle to Gate) a termék tömege alapján közelítőleg kiszámítva, önbevallás alapján
Vámtarifaszám	73269098

Jellemzők

ETIM 9	EC000322
ECLASS 8.0	27400604
Termékleírás	DK MARADÉKHOSSZ-KÉSZLET,RAL 7035
