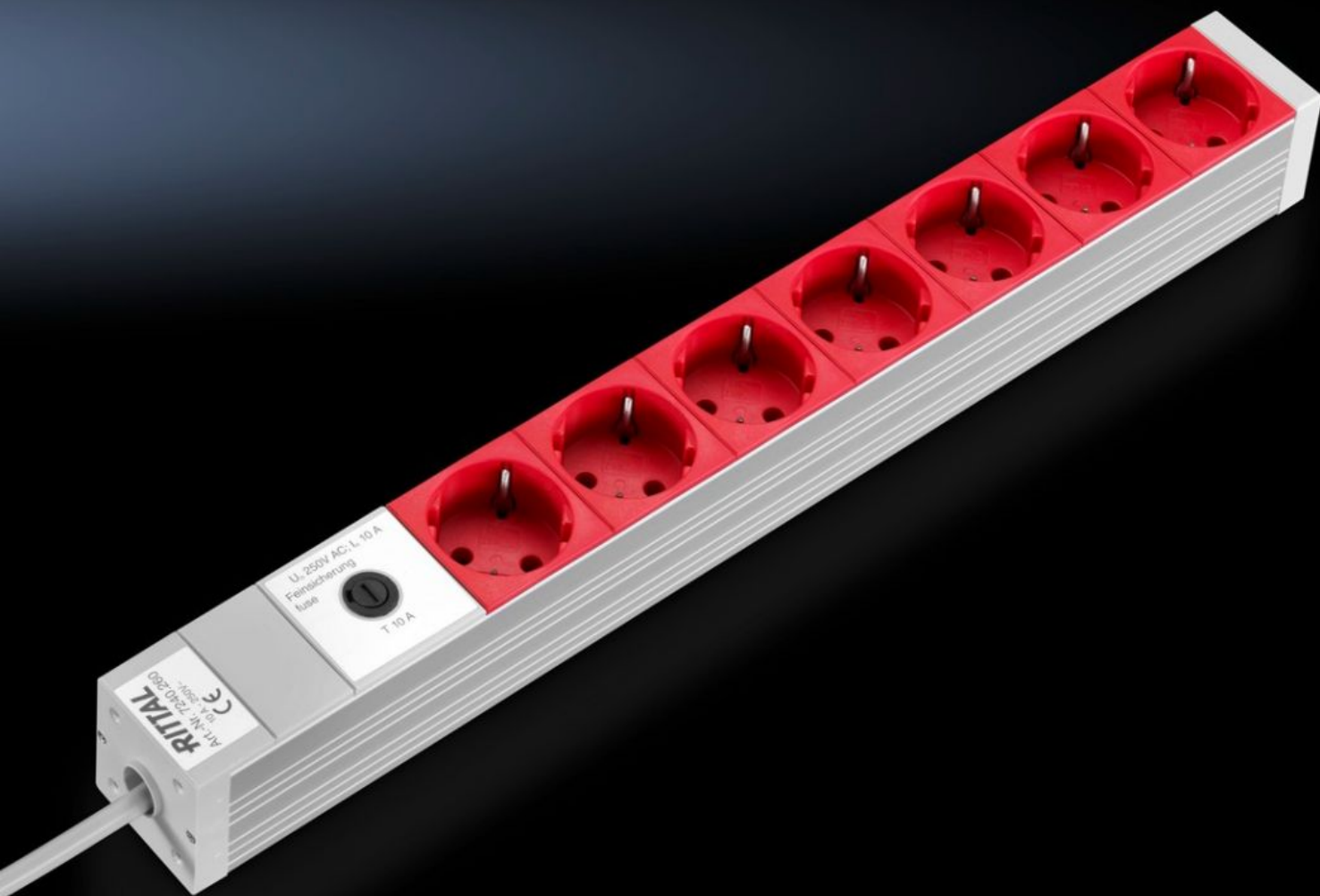


Rittal – The System.

Faster – better – everywhere.



DK 7240.260

Dugaljsáv

Állapot: 2026.06.21. (Forrás: rittal.com/hu-hu)

ENCLOSURES

POWER DISTRIBUTION

CLIMATE CONTROL

IT INFRASTRUCTURE

SOFTWARE & SERVICES

FRIEDHELM LOH GROUP



DK 7240.260 - Dugaljsáv Alumínium csatornában

Dugaljsávok alumíniumcsatornában, különféle hosszúságokban és funkcionális elemekkel, különböző rögzítési lehetőségekkel kaphatók.



Jellemzők

Cikkszám	DK 7240.260
Kivitel	Kapcsoló nélkül
Termékleírás	<p>A dugaljsávok különböző országok számára készült változatban és különféle funkcionális elemekkel kaphatók. A Rittal külön figyelmet fordított a gyakorlati igényekre és az univerzális rögzítésre: a négy pozícióban alkalmazható szögidommal többféle rögzítési lehetőség adódik. Így pl. a 482 mm hosszú dugaljsávokat a 482,6 mm-es (19") profilsínekhez, a 19"-os szerelőkerethez, a házkerethez vagy a fali elosztók hátsó részében lehet felszerelni. A 482 mm-nél hosszabb dugaljsávok csak a házkeretre szerelhetők fel. A dugaljsáv járulékos rögzítőelemek nélkül felerősíthető bármely profilra 25 mm-es méretraszterben. Ez nagyon megkönnyíti a kiválasztást, nagyobb rugalmasságot nyújt, és csökkenti a raktározási igényeket. A betáplálás kábeleire is gondoltak, a 482,6 mm-es (19"-os) profilba való szereléskor elegendő hely van a betápláló kábel a dugaljsáv és a profilsínek közti törésmentes elhelyezésére. A dugaljsáv ház 45°-os szögben való elhelyezésével a derékszögű dugók akadálytalanul behelyezhetők.</p>
Anyag	Alumíniumprofil, natúr, eloxált Dugaljbetétek: Polikarbonát

Jellemzők

Egységcsomag	Dugaljsáv 2 rögzítő szögidom Rögzítési segédanyagokkal együtt Csatlakozókábelrel és dugasszal, 2 m, H05VV-F3G1,5
Kivitel	UPS dugaljsáv, csatlakozókábel 10 A-es Forma E műszercsatlakozóval, 10 A-es G biztosítóval
Dugaszolóaljzatok	7 x D, Schuko (F típus, CEE 7/3)
Méret	Magasság: 44 mm Mélység: 44 mm Hossz: 482,6 mm
Csatlakozókábel hossz	2 m
Csatlakozókábel (típus)	H05VV-F3G1,5
Rögzítési méret	452,5 mm
Rögzítési mérettűrés	25 mm
Névleges üzemi feszültség	250 V AC, 50 Hz
Névleges feszültség	250 V AC, 50 Hz
Névleges áramerősség (max.)	10 A
Csatlakozás módja (elektromos)	IEC 60320: C14
Beépítési lehetőségek	Építőelemek 25 mm-es raszterrel IT fali elosztó, hátul, átlósan (ha elég széles) Szekrénykeret 482,6 mm-es (19"-os) síkon
Megjegyzés	Az áramterhelési tartalék a bekapcsolási áramcsúcsok miatti hibás kiváltások megelőzésére az alkalmazási eset függvényében ajánlott A rögzítési távolság 25 mm-es lépésekben változtatható, a rögzítő szögidom lyukközéptől lyukközépig terjedő mérete van megadva
Szabványok	DIN 49 440-1
Csatlakozóaljzat tálcájának színe	piros
Csomagolási egység	1 db
Nettó tömeg	0,74 kg
Bruttó tömeg	0,868 kg

Jellemzők

Vámtarifaszám	85366990
ETIM 9	EC000330
ECLASS 8.0	27142604
Termékleírás	DK CSATLAKOZÓSÁV 7 CSATLAKOZÓVAL

Jóváhagyások

Magyarázatok	Megfelelőségi nyilatkozat
--------------	---------------------------
