

# Rittal – The System.

Faster – better – everywhere.



## TS 7526.964

## Szerelőlap

Állapot: 2026.05.23. (Forrás: [rittal.com/hu-hu](http://rittal.com/hu-hu))

ENCLOSURES

POWER DISTRIBUTION

CLIMATE CONTROL

IT INFRASTRUCTURE

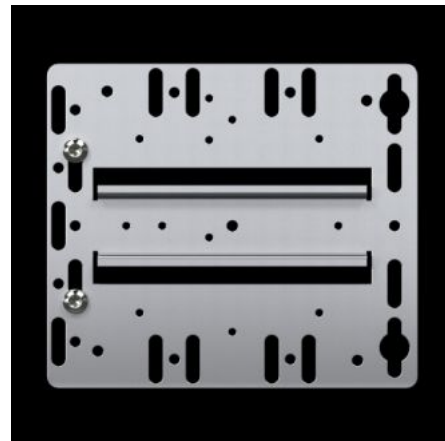
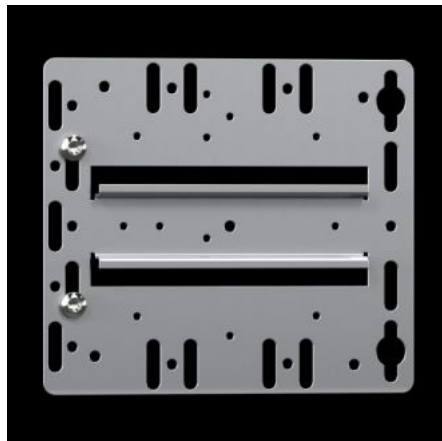
SOFTWARE & SERVICES

FRIEDHELM LOH GROUP



# TS 7526.964 - Szerelőlap beépített kalapsínnel

Felcsavarozható, integrált kalapsínnel komponensek, pl. fordulatszám-szabályozó, kapcsolószekrény belső hőmérséklet-szabályzó és higrosztát közvetlen rápattintásához.



## Jellemzők

Cikkszám	TS 7526.964
Termékleírás	Komponensek, pl. fordulatszám szabályzó, kapcsolószekrény belső hőmérséklet-szabályzó és higrosztát közvetlen beakasztásához.
Anyag	Acéllemez
Felület	Horganyzott
Egységcsomag	Szerelőlap Rögzítési segédanyagokkal együtt
Használható	Házípus: AX VX VX SE AX IT VX IT TE
Csomagolási egység	1 db
Nettó tömeg	0,196 kg
Bruttó tömeg	0,206 kg
PCF/VE (Cradle to Gate)	0,8 kg CO2 eq (Cat B)

# Jellemzők

Megjegyzés a PCF osztályhoz	B kategória: PCF érték (Cradle to Gate) a termék tömege alapján közelítőleg kiszámítva, önbevallás alapján
Vámtarifaszám	83024200
ETIM 9	EC000213
ECLASS 8.0	27189234
Termékleírás	TS 8 szerelőlap integrált kalapsínnel, komponensek közvetlen felrögzéséhez, AX, VX, VX SE, AX IT, VX IT, TE típushoz