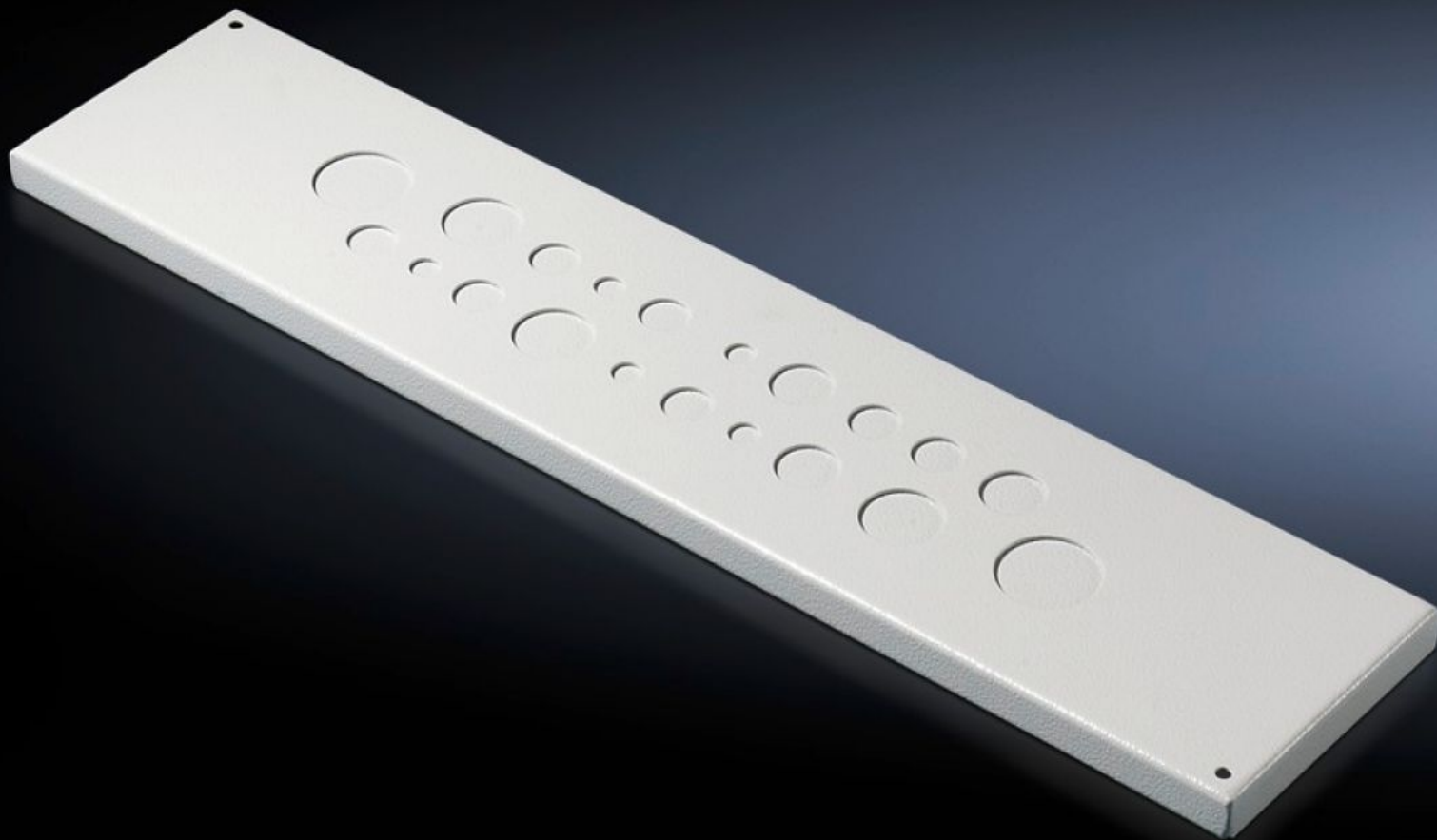
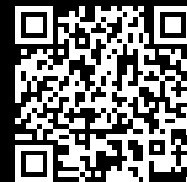


Rittal – The System.

Faster – better – everywhere.



EL 7705.235

**Bevezető lemez metrikus
csavarmenethez**

Állapot: 2026.05.23. (Forrás: rittal.com/hu-hu)

ENCLOSURES

POWER DISTRIBUTION

CLIMATE CONTROL

IT INFRASTRUCTURE

SOFTWARE & SERVICES

FRIEDHELM LOH GROUP



EL 7705.235 - Bevezető lemez metrikus csavarmenethez EL-hez

Hajlított peremű bevezető lemez habosított tömítéssel és előnyomott, kitörhető perforációkkal metrikus tömszelencékhez.

Jellemzők

Cikkszám	EL 7705.235
Termékleírás	Hajlított peremű bevezető lemez habosított tömítéssel és előnyomott, kitörhető perforációkkal metrikus tömszelencékhez, M12, M20, M25, M32, M40.
Anyag	Acéllemez, 1,5 mm
Szín	RAL 7035
Metrikus előformált nyílások száma	4 x M12 8 x M20 6 x M25 1 x M32 1 x M40
Méret	Szélesség: 599 mm Mélység: 133,5 mm
IP védettség EN 60 529 szerint	IP 55
Csomagolási egység	1 db
Nettó tömeg	1,55 kg
Bruttó tömeg	1,64 kg
PCF/VE (Cradle to Gate)	6,2 kg CO2 eq (Cat B)
Megjegyzés a PCF osztályhoz	B kategória: PCF érték (Cradle to Gate) a termék tömege alapján közelítőleg kiszámítva, önbevallás alapján
Vámtarifaszám	73079100
ETIM 9	EC000211
ECLASS 8.0	27142421

Jellemzők

Termékleírás

EL BEVEZETŐ LEMEZ RAL7035