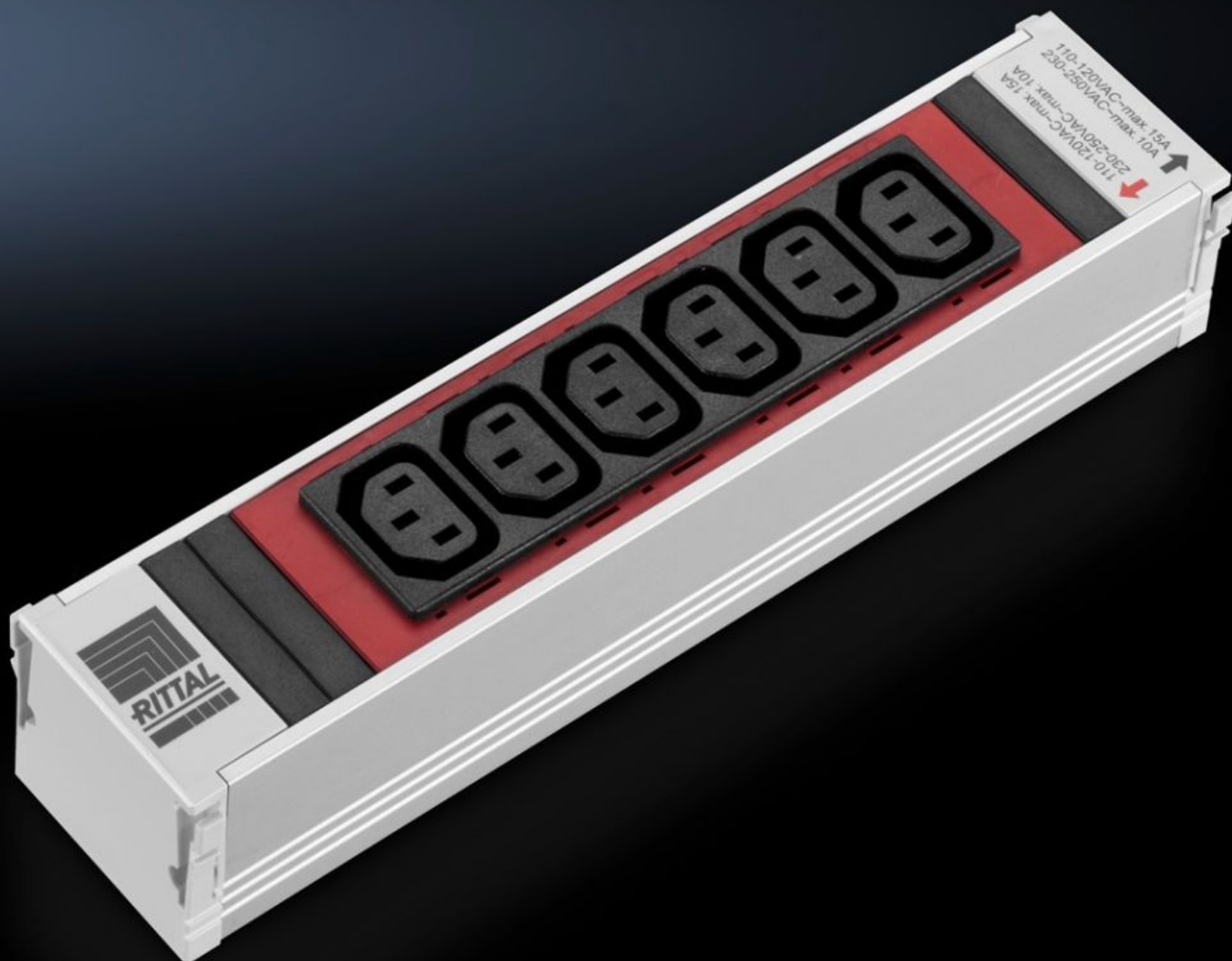


# Rittal – The System.

Faster – better – everywhere.



## DK 7856.082

## PSM dugaszolóaljzat-modulok

Állapot: 2026.04.02. (Forrás: [rittal.com/hu-hu](http://rittal.com/hu-hu))

ENCLOSURES

POWER DISTRIBUTION

CLIMATE CONTROL

IT INFRASTRUCTURE

SOFTWARE & SERVICES

FRIEDHELM LOH GROUP



# DK 7856.082 - PSM dugaszolóaljzat-modulok

A tartósínbe vegyesen illeszthetők a különféle modulok.

## Jellemzők

Cikkszám	DK 7856.082
Kivitel	nem kapcsolható
Termékleírás	A moduláris rendszer révén lehetővé válik a rackek alapfelszerelése függőleges tartósínekkel és egy-, ill. háromfázisú betáplálással. A tartósínekbe bepattinthatók az aktív komponensek ellátásához szükséges különböző dugaszolóaljzat-modulok. A tartósínbe vegyesen illeszthetők különféle modulok, védőérintkezős dugók, IEC320-asok stb. Ezt a laikusok az érintésvédelemmel ellátott Plug & Play rendszer révén is könnyedén megvalósíthatják.
Anyag	Profil: eloxált alumínium Dugaljbetétek: Műanyag (PA6 GF 30 V1)
Hossz	250 mm
Csatlakozás módja (elektromos)	WAGO WINSTA MIDI
Fázisok száma betáplálásonként	1~
Termikus túláram védelem	–
Névleges üzemi feszültség	110 V – 230 V AC, 50/60 Hz
Névleges áramerősség (max.)	16 A
Szükséges modul-csatlakozóhelyek (száma)	1
Méret	Hossz: 250 mm
Üzemi hőmérséklettartomány	5 °C...45 °C
Páratartalom (páralecsapódás nélkül)	5...95 %
Dugaszolóaljzatok	6 x IEC 320 C13 aljzat, piros
Csomagolási egység	1 db
Nettó tömeg	0,33 kg

## Jellemzők

---

Bruttó tömeg	0,338 kg
Vámtarifaszám	85369001
ETIM 9	EC000330
ECLASS 8.0	27142604
Termékleírás	DK PSM Behelyezhető modul, EN60 320 C13 piros

## Jóváhagyások

---

Jóváhagyások	IEC CB VDE
Magyarázatok	Megfelelőségi nyilatkozat