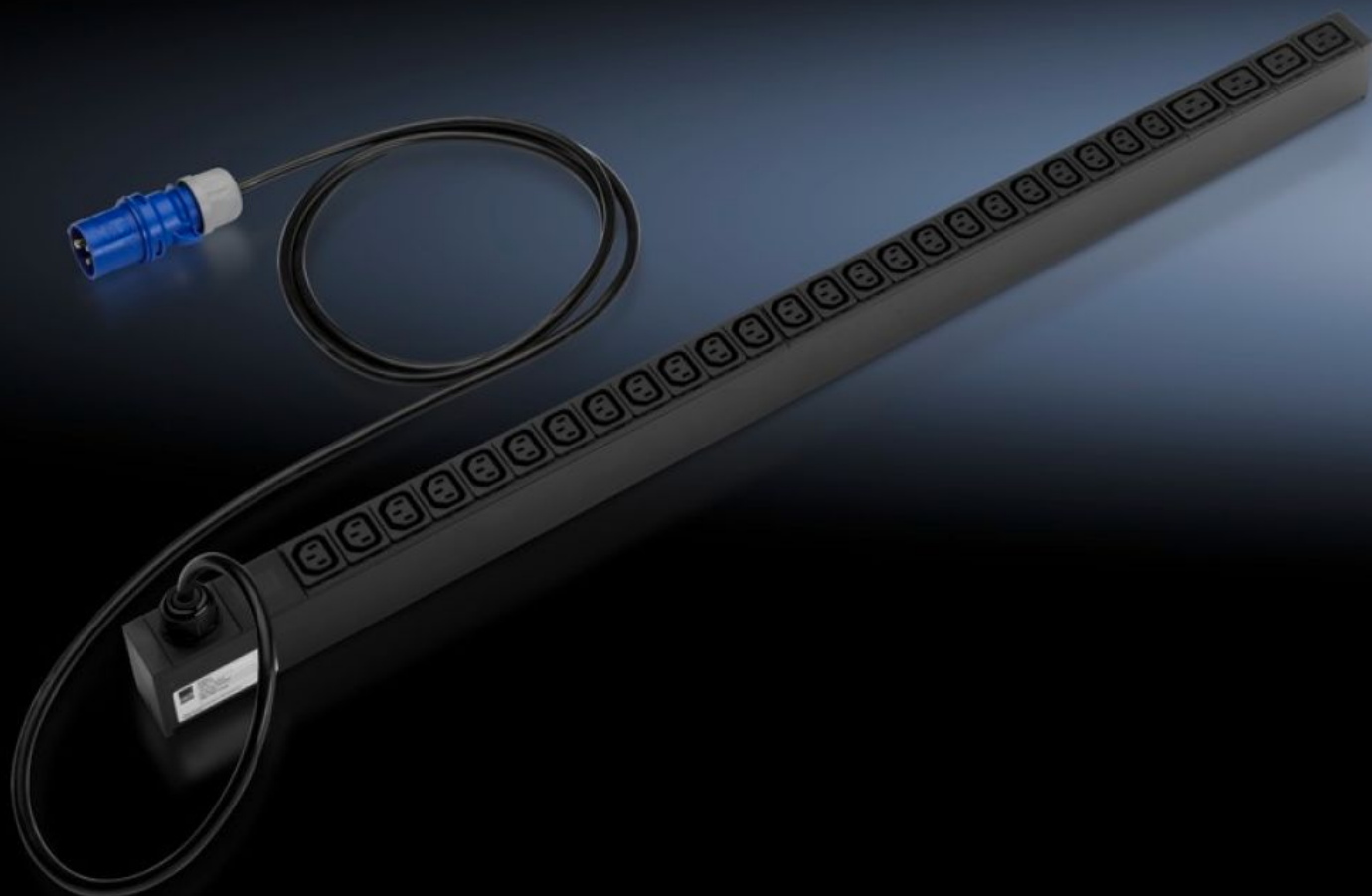


Rittal – The System.

Faster – better – everywhere.



DK 7955.110

PDU nemzetközi, basic kivitel

Állapot: 2026.06.08. (Forrás: rittal.com/hu-hu)

ENCLOSURES

POWER DISTRIBUTION

CLIMATE CONTROL

IT INFRASTRUCTURE

SOFTWARE & SERVICES

FRIEDHELM LOH GROUP



DK 7955.110 - PDU nemzetközi, basic kivitel

IT rack áramelosztás különböző kivitelben. Bemenet CEE dugasszal (16 A/32 A), valamint C13 és C19 kimenet. Elosztási teljesítmény 3,7 kW–22 kW.

Jellemzők

Cikkszám	DK 7955.110
Kivitel	PDU Basic
Termékleírás	Robusztus, kompakt alap áramelosztás IT környezetbe. A kompakt PDU-val minden informatikai rack egyszerűen felszerelhető professzionális áramelosztó egységgel. A TS IT rack esetében a szerelés szerszám nélkül megvalósítható. A kompakt kialakítás egyszerű szerelést tesz lehetővé.
Anyag	Fekete eloxált alumíniumprofil
Méret	Szélesség: 44 mm Mélység: 62 mm Hossz: 970 mm
Dugaljak száma és típusa	24 x C13 / 4 x C19
Dugaszolóaljzatok	24 x IEC 320 C13 aljzat 4 x IEC 320 C19 aljzat
Névleges áramerősség (max.)	16 A
Betáplálások	Mennyiség: 1 Fázisok száma betáplálásonként: 1~
Csatlakozókábel hossz	3 m
Csatlakozás módja (elektromos)	CEE
Irányelvek	2014/30/EU EMC irányelv A 2014/35/EU kisfeszültségű készülékekre vonatkozó irányelv
Szabványok	EN 60950-1
Üzemi hőmérséklettartomány	0 °C...45 °C
Páratartalom (páralecsapódás nélkül)	10...95 %

Jellemzők

Tárolási hőmérséklettartomány	-25 °C...70 °C
Használható	Házípus: TS IT: ≥ 1.200 mm
Csomagolási egység	1 db
Nettó tömeg	3,133 kg
Bruttó tömeg	3,333 kg
Vámtarifaszám	85366990
ETIM 9	EC002762
ECLASS 8.0	27142604
Termékleírás	PDU Basic 16A/1P CEE 24xC13 / 4x C19