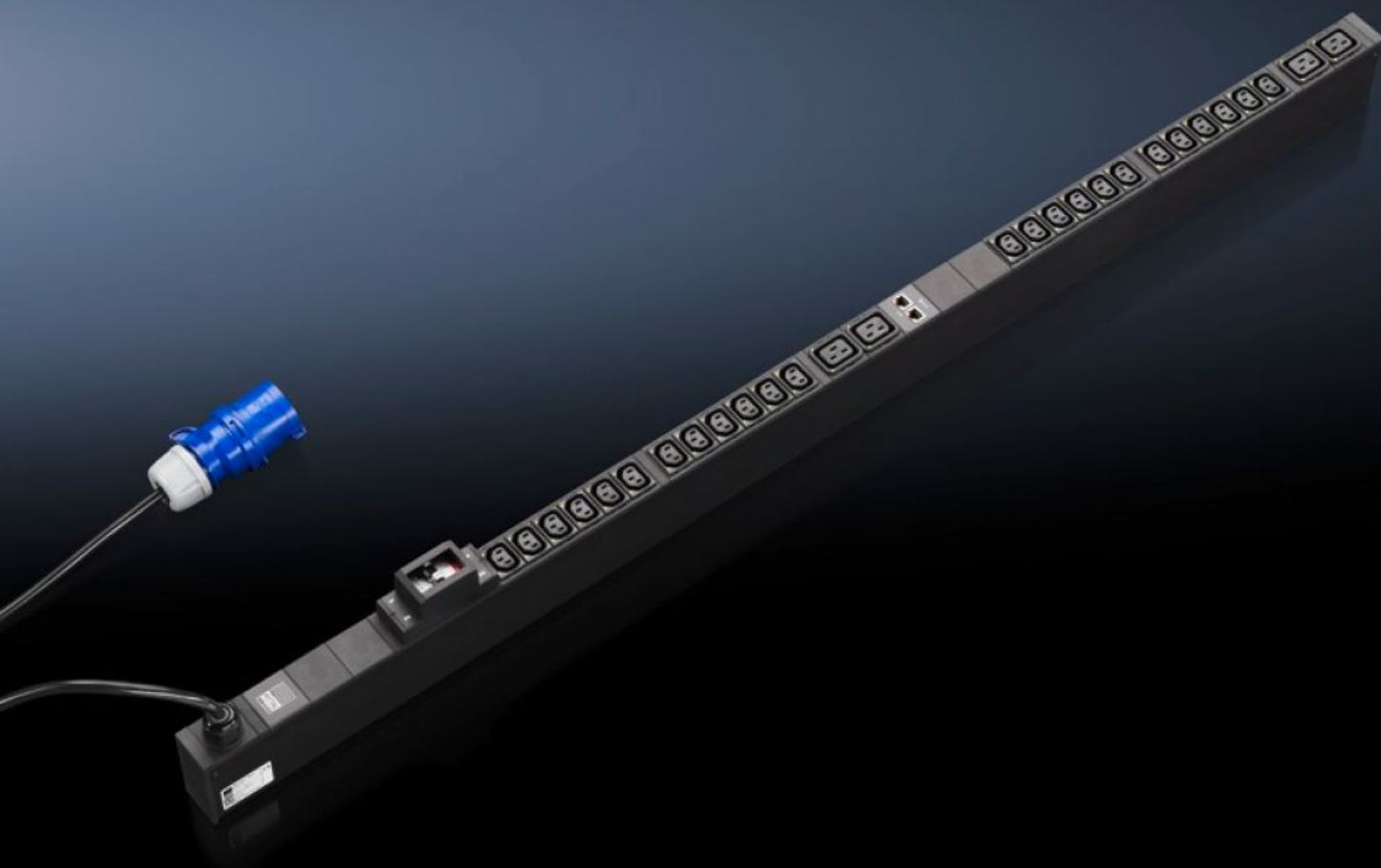


Rittal – The System.

Faster – better – everywhere.



DK 7955.911

Slave PDU nemzetközi, managed kivitel

Állapot: 2026.04.06. (Forrás: rittal.com/hu-hu)

ENCLOSURES

POWER DISTRIBUTION

CLIMATE CONTROL

IT INFRASTRUCTURE

SOFTWARE & SERVICES

FRIEDHELM LOH GROUP



DK 7955.911 - Slave PDU nemzetközi, managed kivitel

Slave PDU metered, switched és managed kivitelű PDU Masterre és CMC III-ra történő csatlakoztatáshoz. Mérési és kapcsolási funkciók mint a PDU managed esetében, de beépített kijelző és tápegység csatlakozó/web interfész nélkül. Üzemeltetéséhez mindenképpen egy PDU Master vagy egy CMC III szükséges. CAN bus-onként legfeljebb 3 Slave PDU csatlakoztatható.

Jellemzők

Cikkszám	DK 7955.911
Termékleírás	Max. 3 db slave PDU csatlakoztatható egy managed PDU-ra. A kompakt PDU-val minden informatikai rack egyszerűen felszerelhető professzionális áramelosztó egységgel. A TS IT rack esetében a szerelés szerszám nélkül megvalósítható. A kompakt kialakítás egyszerű szerelést tesz lehetővé. A bistabil relék beépítésével a PDU energiafogyasztása alacsony szinten marad. A tartalék áramellátás az összes fázisból történik. A PDU átfogó felügyeleti funkciókat kínál. Az 1%-os mérési pontosság nagy megbízhatóságot eredményez.
Anyag	Fekete eloxált alumíniumprofil
Méret	Szélesség: 44 mm Mélység: 85 mm Hossz: 1.360 mm
Dugaljak száma és típusa	24 x C13 / 4 x C19
Dugaszolóaljzatok	24 x IEC 320 C13 aljzat 4 x IEC 320 C19 aljzat
Névleges áramerősség (max.)	32 A
Betáplálások	Mennyiség: 1 Fázisok száma betáplálásonként: 1~
Csatlakozókábel hossz	3 m
Csatlakozás módja (elektromos)	CEE
Number RJ45 ports for sensor units max	2

Jellemzők

Irányelvek	2014/30/EU EMC irányelv A 2014/35/EU kisfeszültségű készülékekre vonatkozó irányelv
Szabványok	EN 60950-1
Üzemi hőmérséklettartomány	0 °C...45 °C
Páratartalom (páralecsapódás nélkül)	10...95 %
Tárolási hőmérséklettartomány	-25 °C...70 °C
Használható	Házípus: TS IT: ≤ 1.800 mm
Csomagolási egység	1 db
Nettó tömeg	6 kg
Bruttó tömeg	7 kg
Vámtarifaszám	85366990
ETIM 9	EC002762
ECLASS 8.0	27142604
Termékleírás	Slave PDU managed 32A/1P CEE 24C13/4C19