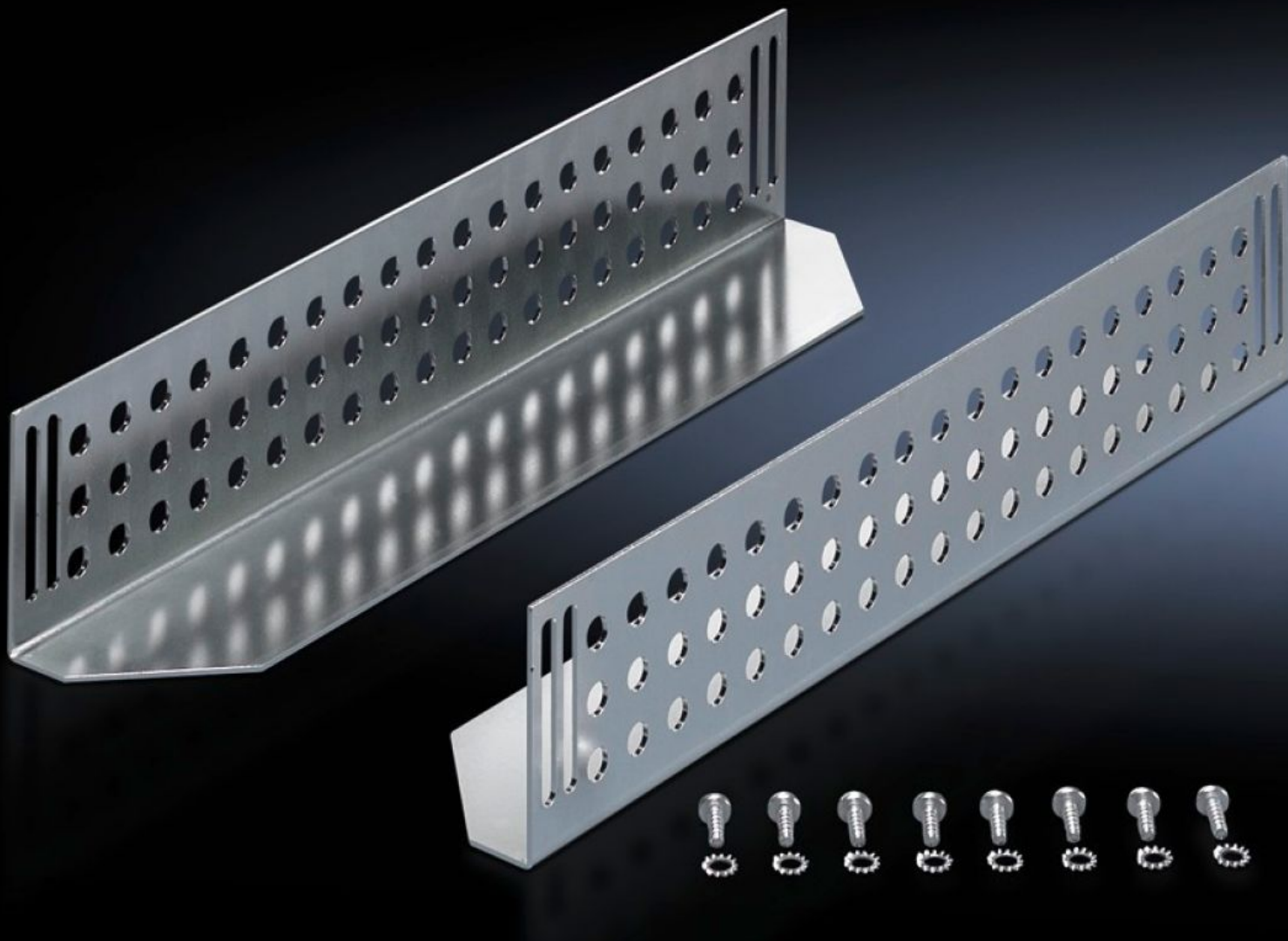


Rittal – The System.

Faster – better – everywhere.



DK 7963.310 Csúsztatósínek

Állapot: 2026.05.23. (Forrás: rittal.com/hu-hu)

ENCLOSURES

POWER DISTRIBUTION

CLIMATE CONTROL

IT INFRASTRUCTURE

SOFTWARE & SERVICES

FRIEDHELM LOH GROUP



DK 7963.310 - Csúsztatósínek TE-hez

Egy elülső és egy hátsó rögzítősík közé szereléshez, nehéz colos komponensek megtámasztásához.

Jellemzők

Cikkszám	DK 7963.310
Termékleírás	A hátsó és az elülső 19"-os rögzítősík közötti szereléshez. A csúsztatósínnel alátámaszthatók nehéz, colos egységek.
Anyag	Acéllemez
Felület	Horganyzott
Egységcsomag	Rögzítési segédanyagokkal együtt
Distance between mounting levels	395 mm
Load capacity static	800 N
Felfekvő felület	Szélesség: 85 mm Mélység: 324 mm
Használható	Házípus: TE 8000 EL
Beépítési méretek	Installation depth for components: 482,6 mm Komponensek bépítési szélessége: 19"
Csomagolási egység	2 db
Nettó tömeg	1,56 kg
Bruttó tömeg	1,76 kg
Vámtarifaszám	73269098
ETIM 9	EC002620
ECLASS 8.0	27189261
Termékleírás	CSÚSZTATÓSÍN, TE/FR(I)/FR,324 MMM2 DB/CS