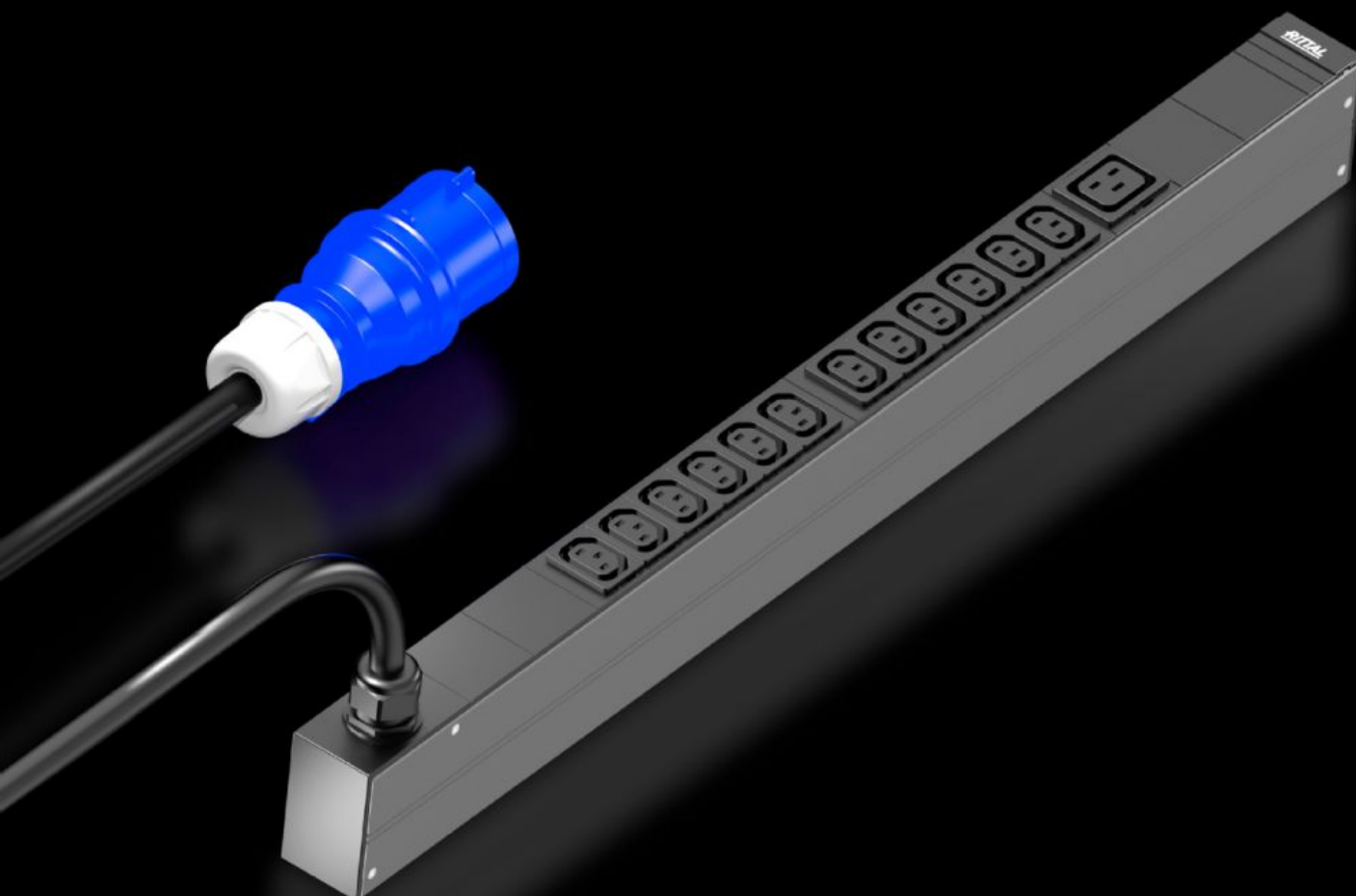


# Rittal – The System.

Faster – better – everywhere.



## DK 7979.110 PDU basic

Állapot: 2026.05.22. (Forrás: [rittal.com/hu-hu](http://rittal.com/hu-hu))

ENCLOSURES

POWER DISTRIBUTION

CLIMATE CONTROL

IT INFRASTRUCTURE

SOFTWARE & SERVICES

FRIEDHELM LOH GROUP



# DK 7979.110 - PDU basic

Csúcskategóriás IT rack áramelosztás: robusztus PDU kompakt alap áramelosztással az IT környezet számára.



## Jellemzők

Cikkszám	DK 7979.110
Kivitel	PDU Basic
Termékleírás	Kompakt alap áramelosztás. A PDU basic használatával minden informatikai rack egyszerűen felszerelhető professzionális áramelosztó egységgel. A PDU kivitelétől függően, lehetséges a vízszintes 19"-os síkba való beépítés, valamint a függőleges felszerelés is (a Zero-U területre).
Előnyei	Függőleges beszerelés esetén a Rittal VX IT és TS IT rack Zero-U területére a rögzítés szerszám nélkül elvégezhető A fázisok és biztosítós áramkörök színnel történő jelölése (L1=rózsaszín, L2=fekete, L3=fehér) Szerszám nélküli beépítőkészlet VX IT-hoz
Anyag	Extrudált alumínium-profil, natúr eloxált Dugaljak: műanyag
Egységcsomag	Dugaszreteszelés IEC C14/C20 csatlakozódugókhöz Rögzítési segédanyagokkal együtt
Opciók	3-as típusú túlfeszültségvédelem, üzem közben cserélhető levezetőkkel, állapotfelügyelettel, PDU házba integrálható Más házsín lehetséges

# Jellemzők

Méret	Szélesség: 44 mm Mélység: 70 mm Hossz: 695 mm
Dugaljak száma és típusa	12 x C13 / 1 x C19
Névleges üzemi feszültség	230 V (AC)
Névleges áramerősség (max.)	16 A
Névleges teljesítmény	3,7 kW
Betáplálások	Mennyiség: 1 Fázisok száma betáplálásonként: 1~
Csatlakozókábel hossz	3 m
Csatlakozás módja (elektromos)	CEE
Irányelvek	2014/30/EU EMC irányelv A 2014/35/EU kisfeszültségű készülékekre vonatkozó irányelv
Szabványok	EN 62368-1 EN 61000-3 EN 61000-4 EN 61000-6 EN 62053-21
Üzemi hőmérséklettartomány	5 °C...50 °C
Páratartalom (páralecsapódás nélkül)	10...95 %
Tárolási hőmérséklettartomány	-20 °C...70 °C
Használható	Házípus: VX IT szekrényváz: ≥ 1.200 mm Házípus: VX IT 19"-os profilsín: ≥ 1.200 mm Házípus: TX CableNet: ≥ 1.200 mm
Csomagolási egység	1 db
Nettó tömeg	1,9 kg
Bruttó tömeg	2,7 kg
Vámtarifaszám	85366990
ETIM 9	EC002762
ETIM 8	EC002762

# Jellemzők

---

ECLASS 8.0

27142604

---

Termékleírás

PDU Basic, 16A/1P CEE 12xC13 + 1xC19

# Jóváhagyások

---

Magyarázatok

Megfelelőségi nyilatkozat