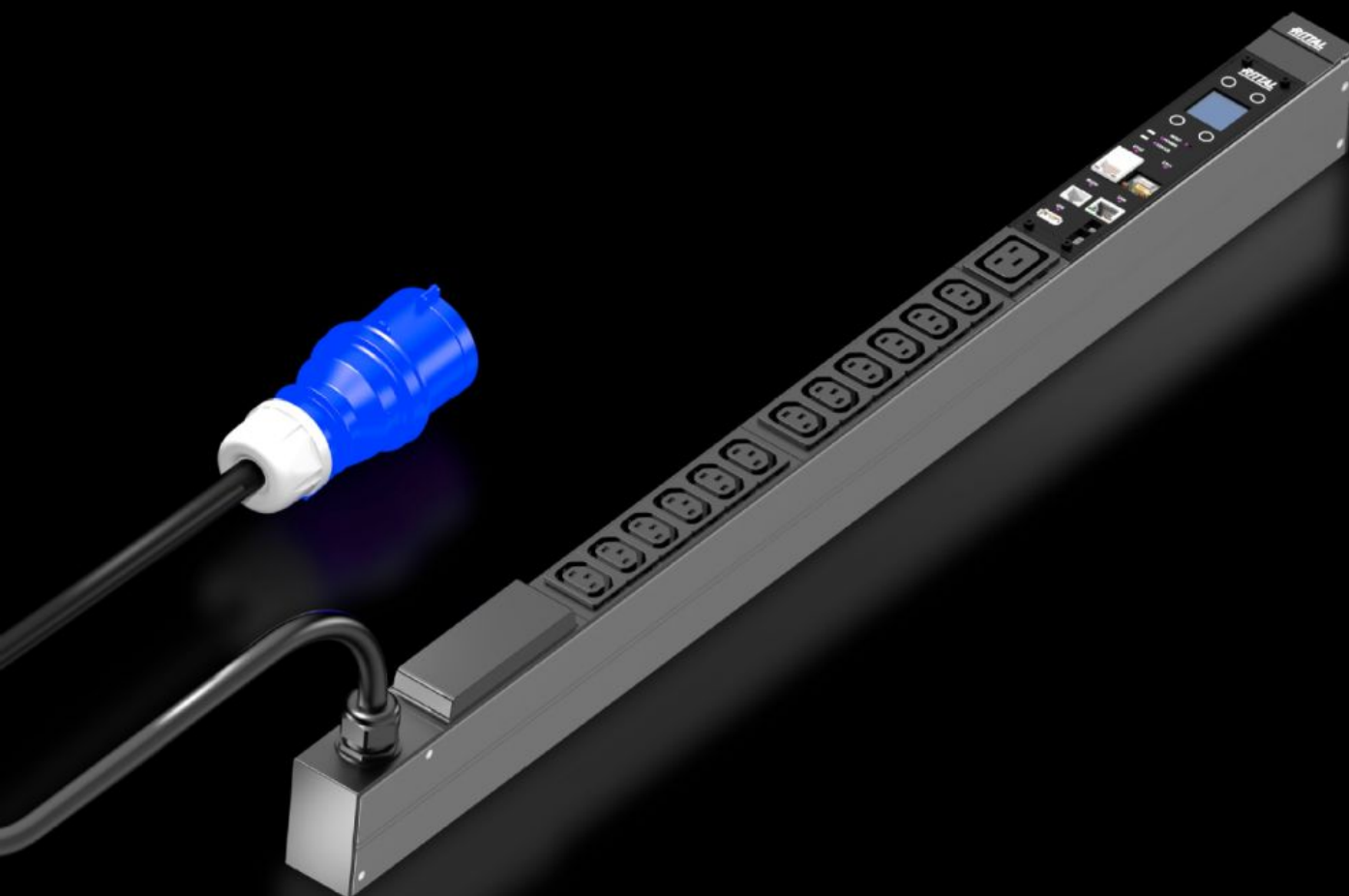


Rittal – The System.

Faster – better – everywhere.



DK 7979.210 PDU metered

Állapot: 2026.04.11. (Forrás: rittal.com/hu-hu)

ENCLOSURES

POWER DISTRIBUTION

CLIMATE CONTROL

IT INFRASTRUCTURE

SOFTWARE & SERVICES

FRIEDHELM LOH GROUP



DK 7979.210 - PDU metered

Csúcskategóriás IT rack áramelosztás: intelligens PDU fázisonkénti energiaméréssel, azaz a teljes IT rack teljesítményfelvételének mérésével.



Jellemzők

Cikkszám	DK 7979.210
Kivitel	PDU metered
Termékleírás	Csúcsminőségű áramelosztás kompakt kialakítással az IT hálózatokhoz és szerverrackekhez. Energiaméréssel a betáplálásnál, ill. fázisonként.
Előnyei	Függőleges beszerelés esetén a Rittal VX IT és TS IT rack Zero-U területére a rögzítés szerszám nélkül elvégezhető A fázisok és biztosítós áramkörök színnel történő jelölése (L1=rózsaszín, L2=fekete, L3=fehér) Szerszám nélküli beépítőkészlet VX IT-hoz Saját táplálású PDU, nincs szükség külső áramellátásra Mérési pontosság $\pm 1\%$ (kWh) az EN 62 053-21 szerint Integrált valós időt jelző óra, elemes tartalék áramellátással (max. 10 év, elem cserélhető) Integrált elektromágneses hangjelzés akusztikus riasztáshoz Beállítható határértékek (figyelmeztetés/riasztás) a feszültség, áramerősség, teljesítmény számára Üzemóra számláló, teljes és ciklikus, visszaállítható Áramtakarékos kialakítás, alacsony fogyasztás

Jellemzők

Műszaki adatok	<p>Kijelző/vezérlőegység a PDU házban 180°-kal elforgatható és kicserélhető</p> <p>Integrált, teljesen redundáns tápegység, táplálás az összes fázisból</p> <p>Hibatűrő PDU áramellátás, minden fázison redundáns</p> <p>Feszültség V, áramerősség A, frekvencia Hz</p> <p>Hatékony teljesítmény, hatékony munkavégzés, látszólagos teljesítmény, látszólagos munka</p> <p>Teljesítménytényező (cos ϕ) és fázisszög</p> <p>Nullavezető mérése/egyenlőtlen terhelés mérése</p> <p>Biztonsági felügyelet a PDU-knál beépített biztosítóval</p> <p>Világos TFT kijelző, 128x128 képpont (RGB), háttérmegvilágítással és energiatakarékos üzemmóddal a teljesítményadatok és PDU alapkonfiguráció megjelenítéséhez</p> <p>Helyzetérzékelők a kijelző elforgatásához és helyes PDU-megjelenítés a weboldalon</p> <p>Feszültséget kijelző LED</p>
Anyag	<p>Fekete eloxált alumíniumprofil</p> <p>Dugaljak: műanyag</p>
Egységcsomag	Rögzítési segédanyagokkal együtt
Opciók	<p>3-as típusú túlfeszültségvédelem, üzem közben cserélhető levezetőkkel, állapotfelügyelettel, PDU házba integrálható</p> <p>Áramkülönbség mérése (B típus) betáplálásenként/fázisonként/biztosítónként</p> <p>Felügyelet az opcionálisan kapható túlfeszültség elleni védelemhez</p> <p>CMC III CAN busz érzékelők csatlakoztathatók a környezet megfigyeléséhez, max. 16 érzékelő</p> <p>Más házzsín lehetséges</p>
Measurement functions, description	<p>Mérés fázisonként, ill. betáplálásenként</p> <p>Nagy teljesítményű CPU (ARM Cortex A8)</p> <p>Digitális bemenet (potenciálmentes érintkező)</p> <p>További riasztás kimenet/relékimenet (váltókapcsoló)</p>
Méret	<p>Szélesség: 44 mm</p> <p>Mélység: 70 mm</p> <p>Hossz: 845 mm</p>
Dugaljak száma és típusa	12 x C13 / 1 x C19
Névleges üzemi feszültség	230 V (AC)
Névleges áramerősség (max.)	16 A

Jellemzők

Névleges teljesítmény	3,7 kW
Betáplálások	Mennyiség: 1 Fázisok száma betáplálásonként: 1~
Csatlakozókábel hossz	3 m
Csatlakozás módja (elektromos)	CEE
Csatlakozófelületek	USB 2.0 port (USB-A) tömeges konfiguráláshoz, firmware frissítéshez, adatnaplózáshoz CAN bus interfész (RJ45) max. 16 környezeti hőm.érzékelőhöz RS232 (RJ12) soros interfész LTE egységhez, szkripteléshez, CLI-hez Saját tanúsítványok alkalmazása/TLS 1.2 E-mail küldése riasztás esetén (SMTP) Felhasználókezelés a jogosultságok kezelésével LDAP(S)/Radius/Active Directory kapcsolat Syslog Server kapcsolat (max. 2 szerver) Teljesen redundáns 10/100/1000 Mbit/s Ethernet interfész
Irányelvek	2014/30/EU EMC irányelv A 2014/35/EU kiefeszültségű készülékekre vonatkozó irányelv
Szabványok	EN 62368-1 EN 61000-3 EN 61000-4 EN 61000-6 EN 62053-21
Protokoll	Webszerver (HTTP, HTTPS, SSL) SSH, Telnet, NTP TCP/IP v4 és v6, DHCP, DNS SNMP v1, v2c és v3, Modbus/TCP, OPC-UA MIB harmadik gyártó termékének a DCIM szoftverébe ágyazáshoz FTP/SFTP (frissítés/fájlvitel)
Üzemi hőmérséklettartomány	5 °C...50 °C
Páratartalom (páralecsapódás nélkül)	10...95 %
Tárolási hőmérséklettartomány	-20 °C...70 °C
Használható	Házípus: VX IT szekrényváz: ≥ 1.200 mm Házípus: VX IT 19"-os profilsín: ≥ 1.200 mm
Csomagolási egység	1 db

Jellemzők

Nettó tömeg	3 kg
Bruttó tömeg	3,5 kg
Vámtarifaszám	85366990
ETIM 9	EC002762
ETIM 8	EC002762
ECLASS 8.0	27142604
Termékleírás	DK PDU metered, kompakt alap áramelosztás fázisonkénti fogyasztásméréssel, hálózati interfésszel és kijelzővel, SzéxHoxMé: 44x845x70 mm, IEC 60320: 12 x C13, 1 x C19

Jóváhagyások

Jóváhagyások	TÜV
Magyarázatok	Megfelelőségi nyilatkozat