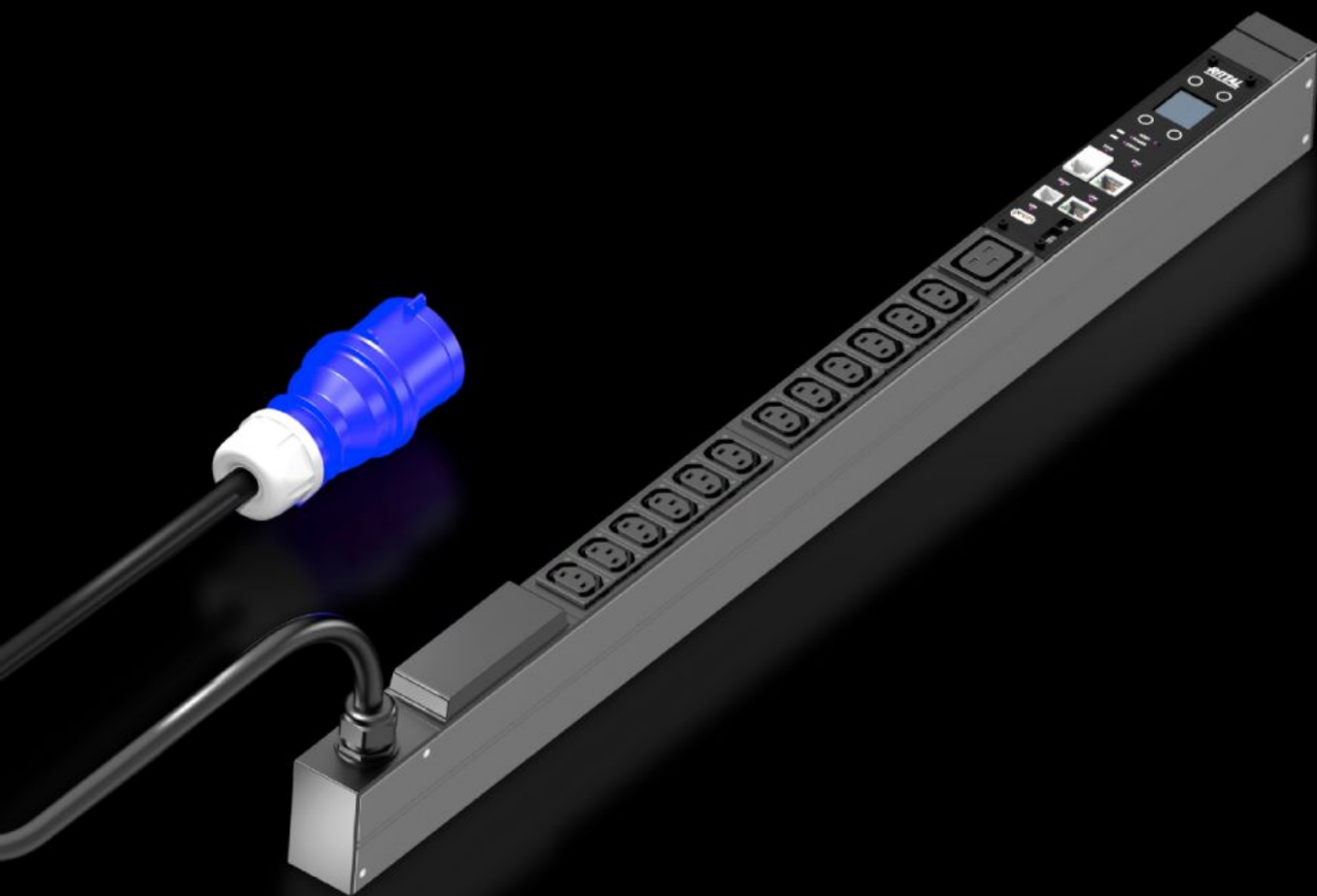


Rittal – The System.

Faster – better – everywhere.



DK 7979.310 PDU switched

Állapot: 2026.04.16. (Forrás: rittal.com/hu-hu)

ENCLOSURES

POWER DISTRIBUTION

CLIMATE CONTROL

IT INFRASTRUCTURE

SOFTWARE & SERVICES

FRIEDHELM LOH GROUP



DK 7979.310 - PDU switched

Csúcskategóriás IT rack áramelosztás: intelligens PDU fázisonkénti energiaméréssel, valamint egyenként kapcsolható kimeneti csatlakozóhelyekkel.



Jellemzők

| | |
|--------------|--|
| Cikkszám | DK 7979.310 |
| Termékleírás | Csúcsminőségű áramelosztás kompakt kialakítással az IT hálózatokhoz és szerverrackekhez. Kapcsolási funkcióval és energiaméréssel a betáplálásnál, ill. fázisonként. |
| Előnyei | <p>Függőleges beszerelés esetén a Rittal VX IT és TS IT rack Zero-U területére a rögzítés szerszám nélkül elvégezhető</p> <p>A fázisok és biztosítós áramkörök színnel történő jelölése (L1=rózsaszín, L2=fekete, L3=fehér)</p> <p>Szerszám nélküli beépítőkészlet VX IT-hoz</p> <p>Saját táplálású PDU, nincs szükség külső áramellátásra</p> <p>Mérési pontosság $\pm 1\%$ (kWh) az EN 62 053-21 szerint</p> <p>Programozható bekapcsolási viselkedés a feszültség visszatértét követően (be/ki/utolsó állapot)</p> <p>Programozható kapcsolási viselkedés (idő/programozható logika)</p> <p>Integrált valós időt jelző óra, elemes tartalék áramellátással (max. 10 év, elem cserélhető)</p> <p>Integrált elektromágneses hangjelzés akusztikus riasztáshoz</p> <p>Beállítható határértékek (figyelmeztetés/riasztás) a feszültség, áramerősség, teljesítmény számára</p> <p>Üzemóra számláló, teljes és ciklikus, visszaállítható</p> |

Jellemzők

| | |
|----------------|--|
| Műszaki adatok | <p>Kijelző/vezérlőegység a PDU házban 180°-kal elforgatható és kicserélhető</p> <p>Integrált, teljesen redundáns tápegység, táplálás az összes fázisból</p> <p>Hibatűrő PDU áramellátás, minden fázison redundáns</p> <p>Feszültség V, áramerősség A, frekvencia Hz</p> <p>Hatékony teljesítmény, hatékony munkavégzés, látszólagos teljesítmény, látszólagos munka</p> <p>Teljesítménytényező (cos ϕ) és fázisszög</p> <p>Nullavezető mérése/egyenlőtlen terhelés mérése</p> <p>Biztonsági felügyelet a PDU-knál beépített biztosítóval</p> <p>Felügyelet az opcionálisan kapható túlfeszültség elleni védelemhez</p> <p>Világos TFT kijelző, 128x128 képpont (RGB), háttérmegvilágítással és energiatakarékos üzemmóddal a teljesítményadatokat és PDU alapkonfigurációt megjelenítéséhez</p> <p>Helyzetérzékelők a kijelző elforgatásához és helyes PDU-megjelenítés a weboldalon</p> <p>Többszínű LED kijelzés (zöld/sárga/vörös) a kapcsolási állapotok és figyelmeztetési/riasztási határértékek fázisonkénti vagy betáplálásonkénti kijelzéséhez</p> <p>Feszültséget kijelző LED</p> <p>Áramtakarékos kialakítás, alacsony fogyasztás</p> |
| Anyag | <p>Fekete eloxált alumíniumprofil</p> <p>Dugaljak: műanyag</p> |
| Egységcsomag | Rögzítési segédanyagokkal együtt |

Jellemzők

| | |
|------------------------------------|---|
| Opciók | <p>3-as típusú túlfeszültségvédelem, üzem közben cserélhető levezetőkkel, állapotfelügyelettel, PDU házba integrálható</p> <p>Áramkülönbség mérése (B típus) betáplálásenként/fázisonként/biztosítónként</p> <p>Felügyelet az opcionálisan kapható túlfeszültség elleni védelemhez CMC III CAN busz érzékelők csatlakoztathatók a környezet megfigyeléséhez, max. 16 érzékelő</p> <p>Más házszín lehetséges</p> <p>3-as típusú túlfeszültségvédelem, üzem közben cserélhető levezetőkkel, állapotfelügyelettel, PDU házba integrálható</p> <p>Áramkülönbség mérése (B típus) betáplálásenként/fázisonként/biztosítónként</p> <p>Felügyelet az opcionálisan kapható túlfeszültség elleni védelemhez CMC III CAN busz érzékelők csatlakoztathatók a környezet megfigyeléséhez, max. 16 érzékelő</p> <p>Más házszín lehetséges</p> |
| Measurement functions, description | <p>A PDU webszerver vészhelyzeti tápellátása PoE-n keresztül, a kimenetek szakaszos lekapcsolása</p> <p>Kapcsolási funkció kimeneti aljzatonként</p> <p>Túlterhelési csúcsok elkerülése: a kimeneteket szakaszosan kapcsolja vissza a feszültség visszatérése után</p> <p>Relékapcsolási állapotok mentése áramkimaradás esetén is</p> <p>Bistabil relé: alacsony áramfelvétel és nagy kapcsolási teljesítmény, nagyobb indítási áramokhoz is használható max 300 A-ig</p> <p>Csoportosítások: több kimenet együttes kapcsolása</p> <p>Mérés fázisonként, ill. betáplálásenként</p> <p>Nagy teljesítményű CPU (ARM Cortex A8)</p> <p>Digitális bemenet (potenciálmentes érintkező)</p> <p>További riasztás kimenet/relékimenet (váltókapcsoló)</p> |
| Méret | <p>Szélesség: 44 mm</p> <p>Mélység: 70 mm</p> <p>Hossz: 845 mm</p> |
| Dugaljak száma és típusa | 12 x C13 / 1 x C19 |
| Névleges üzemi feszültség | 230 V (AC) |
| Névleges áramerősség (max.) | 16 A |
| Névleges teljesítmény | 3,7 kW |
| Betáplálások | Fázisok száma betáplálásenként: 1~ |

Jellemzők

| | |
|--------------------------------------|---|
| Csatlakozókábel hossz | 3 m |
| Csatlakozás módja (elektromos) | CEE |
| Csatlakozófelületek | USB 2.0 port (USB-A) tömeges konfiguráláshoz, firmware frissítéshez, adatnaplózáshoz CAN bus interfész (RJ45) max. 16 környezeti hőm.érzékelőhöz RS232 (RJ12) soros interfész LTE egységhez, szkripteléshez, CLI-hez Saját tanúsítványok alkalmazása/TLS 1.2 E-mail küldése riasztás esetén (SMTP) Felhasználókezelés a jogosultságok kezelésével LDAP(S)/Radius/Active Directory kapcsolat Syslog Server kapcsolat (max. 2 szerver) Teljesen redundáns 10/100/1000 Mbit/s Ethernet interfész |
| Irányelvek | 2014/30/EU EMC irányelv A 2014/35/EU kisfeszültségű készülékekre vonatkozó irányelv |
| Szabványok | EN 62368-1 EN 61000-3 EN 61000-4 EN 61000-6 EN 62053-21 |
| Protokoll | Webszerver (HTTP, HTTPS, SSL) SSH, Telnet, NTP TCP/IP v4 és v6, DHCP, DNS SNMP v1, v2c és v3, Modbus/TCP, OPC-UA MIB harmadik gyártó termékének a DCIM szoftverébe ágyazáshoz FTP/SFTP (frissítés/fájltávitel) |
| Üzemi hőmérséklettartomány | 5 °C...50 °C |
| Páratartalom (páralecsapódás nélkül) | 10...95 % |
| Tárolási hőmérséklettartomány | -20 °C...70 °C |
| Használható | Házípus: VX IT szekrényváz: ≥ 1.200 mm Házípus: VX IT 19"-os profilsín: ≥ 1.200 mm |
| Csomagolási egység | 1 db |
| Nettó tömeg | 3,36 kg |
| Bruttó tömeg | 3,56 kg |

Jellemzők

| | |
|---------------|---|
| Vámtarifaszám | 85366990 |
| ETIM 9 | EC002762 |
| ETIM 8 | EC002762 |
| ECLASS 8.0 | 27142604 |
| Termékleírás | DK PDU switched, kompakt alap áramelosztás fázisonkénti fogyasztásméréssel, egyenként kapcsolható kimeneti dugaljakkal, hálózati interfésszel és kijelzővel, SzéxHoxMé: 44x845x70mm, IEC 60 320: 12x C13 + 1x C19 |

Jóváhagyások

| | |
|--------------|---------------------------|
| Jóváhagyások | TÜV |
| Magyarázatok | Megfelelőségi nyilatkozat |