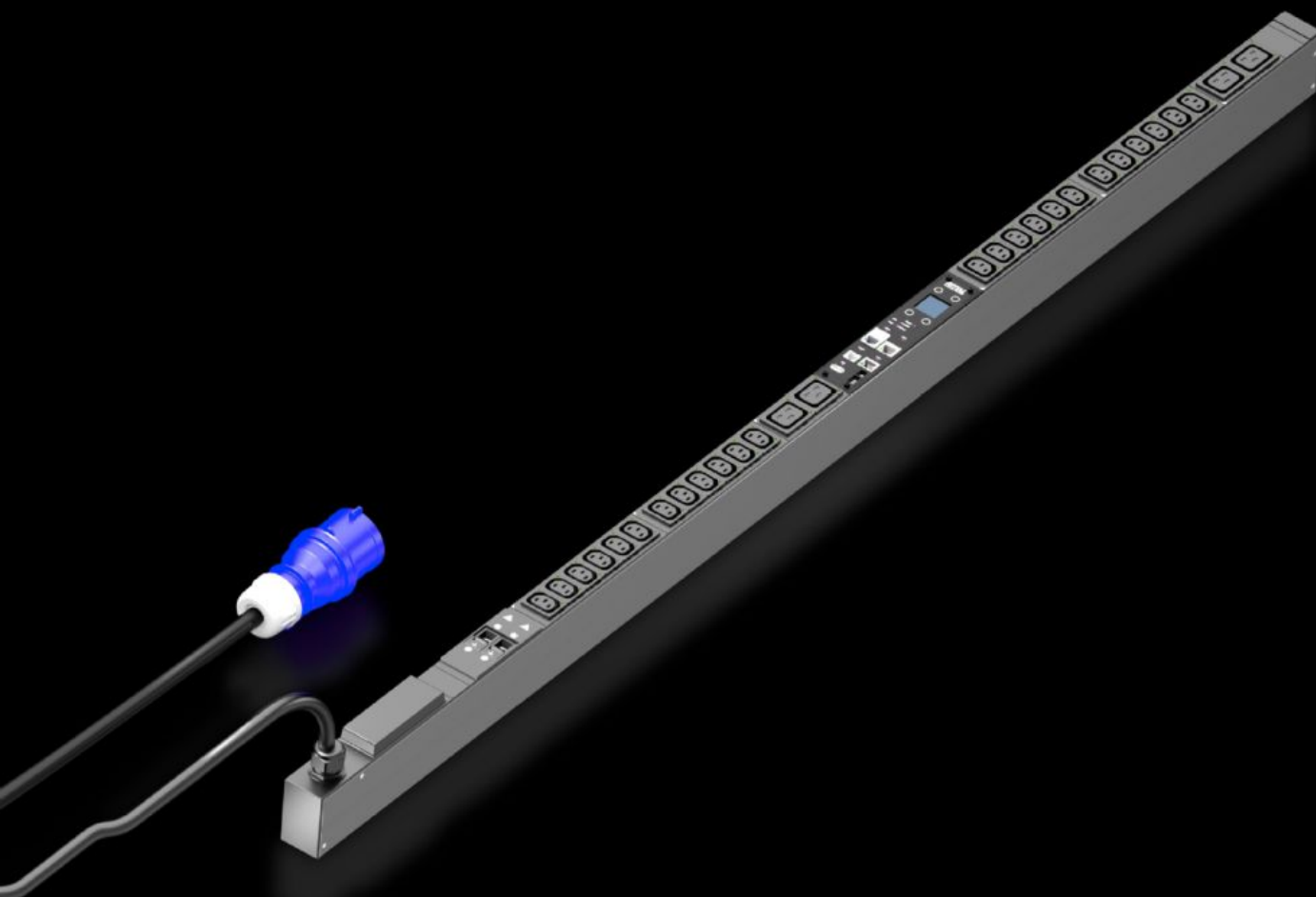


Rittal – The System.

Faster – better – everywhere.



DK 7979.516 PDU metered plus

Állapot: 2026.04.09. (Forrás: rittal.com/hu-hu)

ENCLOSURES

POWER DISTRIBUTION

CLIMATE CONTROL

IT INFRASTRUCTURE

SOFTWARE & SERVICES

FRIEDHELM LOH GROUP



DK 7979.516 - PDU metered plus

Csúcskategóriás IT rack áramelosztás: intelligens PDU kimeneti csatlakozóhelyenkénti energiaméréssel, azaz az egyes fogyasztók teljesítményigényének mérésével.



Jellemzők

Cikkszám	DK 7979.516
Termékleírás	Csúcsminőségű áramelosztás kompakt kialakítással az IT hálózatokhoz és szerverrackekhez. Energiaméréssel kimeneti csatlakozóhelyenként.
Előnyei	Függőleges beszerelés esetén a Rittal VX IT és TS IT rack Zero-U területére a rögzítés szerszám nélkül elvégezhető A fázisok és biztosítós áramkörök színnel történő jelölése (L1=rózsaszín, L2=fekete, L3=fehér) Szerszám nélküli beépítőkészlet VX IT-hoz Saját táplálású PDU, nincs szükség külső áramellátásra Mérési pontosság $\pm 1\%$ (kWh) az EN 62 053-21 szerint Integrált valós időt jelző óra, elemes tartalék áramellátással (max. 10 év, elem cserélhető) Integrált elektromágneses hangjelzés akusztikus riasztáshoz Beállítható határértékek (figyelmeztetés/riasztás) a feszültség, áramerősség, teljesítmény számára, kimeneti csatlakozóhelyenként egyedileg beállítható Áramtakarékos kialakítás, alacsony fogyasztás

Jellemzők

Műszaki adatok	<p>Kijelző/vezérlőegység a PDU házban 180°-kal elforgatható és kicserélhető</p> <p>Integrált, teljesen redundáns tápegység, táplálás az összes fázisból</p> <p>Hibatűrő PDU áramellátás, minden fázison redundáns</p> <p>Feszültség V, áramerősség A, frekvencia Hz</p> <p>Hatékony teljesítmény, hatékony munkavégzés, látszólagos teljesítmény, látszólagos munka</p> <p>Teljesítménytényező (cos φ) és fázisszög</p> <p>Nullavezető mérése/egyenlőtlen terhelés mérése</p> <p>Biztonsági felügyelet a PDU-knál beépített biztosítóval</p> <p>Világos TFT kijelző, 128x128 képpont (RGB), háttérmegvilágítással és energiatakarékos üzemmóddal a teljesítményadatokat és PDU alapkonfiguráció megjelenítéséhez</p> <p>Helyzetérzékelők a kijelző elforgatásához és helyes PDU-megjelenítés a weboldalon</p> <p>Többszínű LED kijelzés (zöld/sárga/vörös) a kapcsolási állapotok és határértékek kimeneti aljzatonkénti kijelzéséhez</p> <p>Feszültséget kijelző LED</p>
Anyag	<p>Fekete eloxált alumíniumprofil</p> <p>Dugaljak: műanyag</p>
Egységcsomag	Rögzítési segédanyagokkal együtt
Opciók	<p>3-as típusú túlfeszültségvédelem, üzem közben cserélhető levezetőkkel, állapotfelügyelettel, PDU házba integrálható</p> <p>Áramkülönbség mérése (B típus) betáplálásenként/fázisonként/biztosítónként</p> <p>Felügyelet az opcionálisan kapható túlfeszültség elleni védelemhez</p> <p>CMC III CAN busz érzékelők csatlakoztathatók a környezet megfigyeléséhez, max. 16 érzékelő</p> <p>Más házzsín lehetséges</p>
Measurement functions, description	<p>Mérés fázisonként, ill. betáplálásenként</p> <p>Kiegészítő mérés kimeneti aljzatonként</p> <p>Nagy teljesítményű CPU (ARM Cortex A8)</p> <p>Digitális bemenet (potenciálmentes érintkező)</p> <p>További riasztás kimenet/relékimenet (váltókapcsoló)</p>
Méret	<p>Szélesség: 44 mm</p> <p>Mélység: 70 mm</p> <p>Hossz: 1.495 mm</p>
Dugaljak száma és típusa	24 x C13 / 4 x C19

Jellemzők

Dugaszolóaljzatok	24 x C 13 4 x C 19
Névleges üzemi feszültség	230 V (AC)
Névleges áramerősség (max.)	32 A
Névleges teljesítmény	7,4 kW
Betáplálások	Mennyiség: 1 Fázisok száma betáplálásenként: 1~
Csatlakozókábel hossz	3 m
Csatlakozás módja (elektromos)	CEE
Csatlakozófelületek	USB 2.0 port (USB-A) tömeges konfiguráláshoz, firmware frissítéshez, adatnaplózáshoz CAN bus interfész (RJ45) max. 16 környezeti hőm.érzékelőhöz RS232 (RJ12) soros interfész LTE egységhez, szkripteléshez, CLI-hez Saját tanúsítványok alkalmazása/TLS 1.2 E-mail küldése riasztás esetén (SMTP) Felhasználókezelés a jogosultságok kezelésével LDAP(S)/Radius/Active Directory kapcsolat Syslog Server kapcsolat (max. 2 szerver) Teljesen redundáns 10/100/1000 Mbit/s Ethernet interfész
Number RJ45 ports for sensor units max	2
Irányelvek	2014/30/EU EMC irányelv A 2014/35/EU kiefeszültségű készülékekre vonatkozó irányelv
Szabványok	EN 62368-1 EN 61000-3 EN 61000-4 EN 61000-6 EN 62053-21
Protokoll	Webszerver (HTTP, HTTPS, SSL) SSH, Telnet, NTP TCP/IP v4 és v6, DHCP, DNS SNMP v1, v2c és v3, Modbus/TCP, OPC-UA MIB harmadik gyártó termékének a DCIM szoftverébe ágyazáshoz FTP/SFTP (frissítés/fájlvitel)
Üzemi hőmérséklettartomány	5 °C...50 °C

Jellemzők

Páratartalom (páralecsapódás nélkül)	10...95 %
Tárolási hőmérséklettartomány	-20 °C...70 °C
Használható	Házípus: VX IT szekrényváz: ≥ 1.800 mm Házípus: VX IT 19"-os profilsín: ≥ 1.800 mm
Csomagolási egység	1 db
Nettó tömeg	5 kg
Bruttó tömeg	5,5 kg
Vámtarifaszám	85366990
ETIM 9	EC002762
ETIM 8	EC002762
ECLASS 8.0	27142604
Termékleírás	DK PDU UK, metered+, kompakt alap áramelosztás kimenetenkénti fogyasztásméréssel, hálózati interfésszel és kijelzővel, SzéxMaxMé: 44x1495x70 mm, IEC 60 320: 24x C13, 4x C19

Jóváhagyások

Jóváhagyások	TÜV
Magyarázatok	Megfelelőségi nyilatkozat