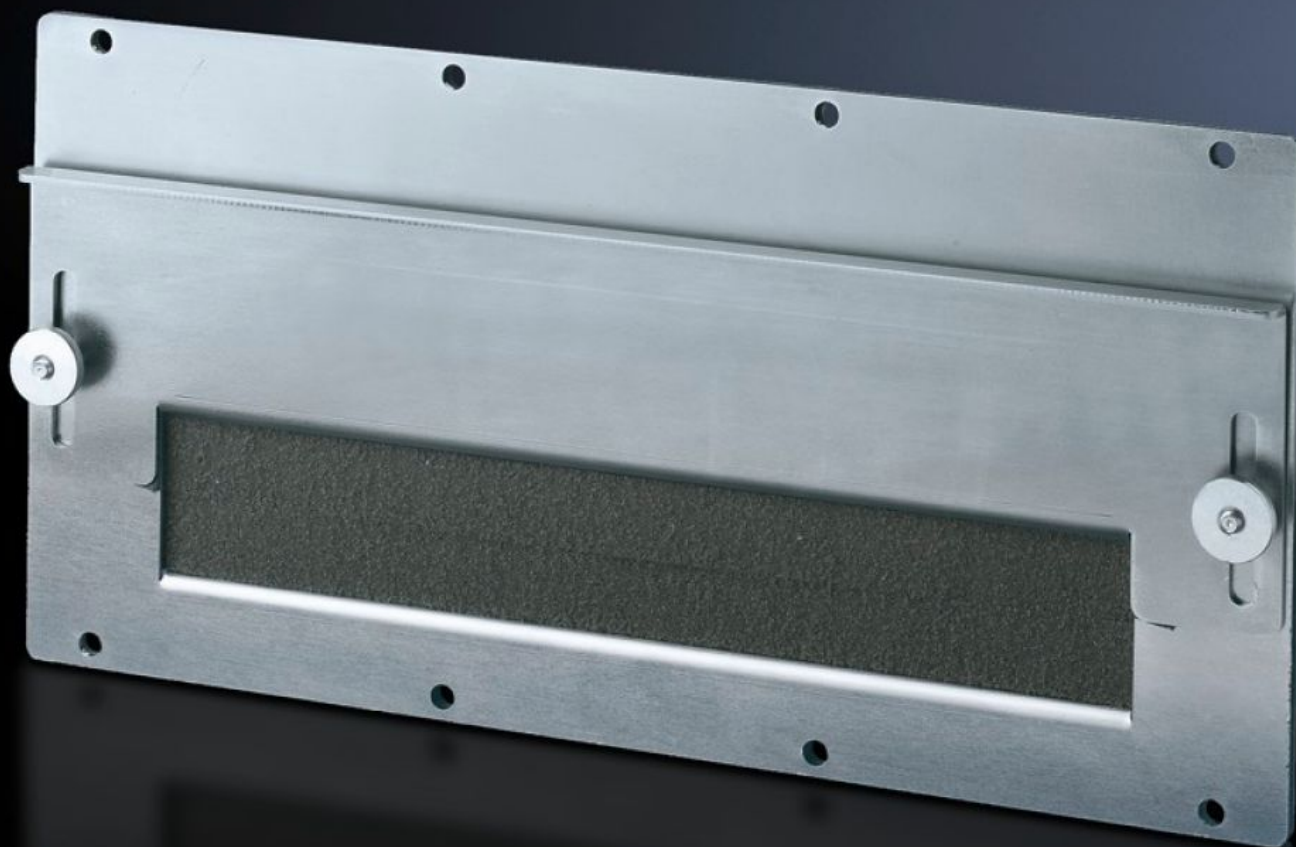


Rittal – The System.

Faster – better – everywhere.



SZ 8609.170 Modullapok

Állapot: 2026.05.23. (Forrás: rittal.com/hu-hu)

ENCLOSURES

POWER DISTRIBUTION

CLIMATE CONTROL

IT INFRASTRUCTURE

SOFTWARE & SERVICES

FRIEDHELM LOH GROUP



SZ 8609.170 - Modullapok kábelátvezetéshez

Előre méretezett kábelek átvezetésére. Az állítható, beépített elasztikus csatlakozóprofilú szögidomokkal szoros és megfelelően illeszkedő vezetés érhető el. Fix, perforált szögidom, kábelrögzítéshez.

Jellemzők

Cikkszám	SZ 8609.170
Kivitel	kábelátvezetéshez
Termékleírás	Előszerelt kábelek átvezetésére. Az állítható, beépített elasztikus csatlakozóprofilú szögidomokkal szoros és megfelelően illeszkedő vezetés érhető el. Fix, perforált szögidom, kábelrögzítéshez.
Anyag	Acéllemez, 2 mm
Felület	Horganyzott
Egységcsomag	Tömítő- és rögzítési segédanyagokkal együtt
Csomagolási egység	1 db
Nettó tömeg	0,9 kg
Bruttó tömeg	1,141 kg
PCF/VE (Cradle to Gate)	5,7 kg CO2 eq (Cat B)
Megjegyzés a PCF osztályhoz	B kategória: PCF érték (Cradle to Gate) a termék tömege alapján közelítőleg kiszámítva, önbevallás alapján
Vámtarifaszám	83024200
ETIM 9	EC000211
ECLASS 8.0	27142421
Termékleírás	TS MODULLAPOK KÁBELÁTVEZETÉSHEZ,1 DB/CS.