

Rittal – The System.

Faster – better – everywhere.



VX 8617.100

23 x 64 mm-es rendszersín

Állapot: 2026.05.22. (Forrás: rittal.com/hu-hu)

ENCLOSURES

POWER DISTRIBUTION

CLIMATE CONTROL

IT INFRASTRUCTURE

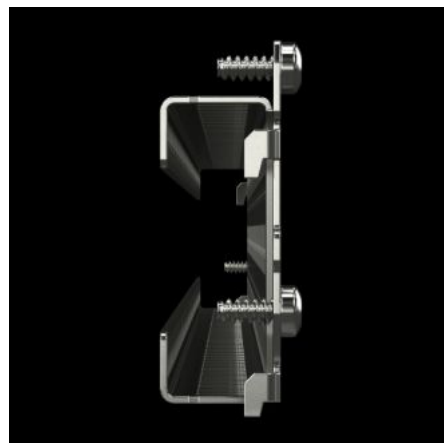
SOFTWARE & SERVICES

FRIEDHELM LOH GROUP



VX 8617.100 - 23 x 64 mm-es rendszersín VX, VX IT, VX SE, műanyag AX szekrényhez

A szekrényváz variálható és egyedi belső kiépítéséhez a belső szerelősíkon, és kompakt kapcsolószekrényekbe történő beépítéshez.



Jellemzők

Cikkszám	VX 8617.100
Termékleírás	A szekrényváz variálható és egyedi belső kiépítéséhez a belső szerelősíkon, és kompakt kapcsolószekrényekbe történő beépítéshez.
Előnyei	Egyszerűen akassza be a rendszerfuratokba, és csavarozza be Rendszerlyukasztás mind a négy oldalon Felül és alul furatokkal fészkes anyag számára, saját komponensek metrikus csavarral történő rögzítéséhez
Anyag	Acéllemez
Felület	Horganyzott
Egységcsomag	Rögzítési segédanyagokkal együtt
VX SE beépítési lehetőségek	In enclosure depth 300 mm, on the inner mounting level, in conjunction with adaptor rail for VX compatibility
AX beépítési lehetőségek	In enclosure width/height 300 mm, in conjunction with rail for interior installation AX and base configuration rail for AX
Nemesacél AX beépítési lehetőségek	300 mm szekrény szélességbe/-magasságba, a fenéklemez-kiépítő sínnel együtt

Jellemzők

VX lábázat beépítési lehetőségek	300 mm lábazatszélességbe/-mélységbe a lábazati takarólemezeken, lábazati kiépítő szögídommal együtt 400 mm lábazatszélességbe/-mélységbe a lábazati sarokelemekre történő szerelés esetén
Használható	Házípus: VX IT VX SE AX Suitable for width or height or depth: 300 mm
Használható	VX lábazati rendszer
Csomagolási egység	4 db
Nettó tömeg	1,08 kg
Bruttó tömeg	1,118 kg
PCF/VE (Cradle to Gate)	5,72
Vámtarifaszám	73269098
ETIM 9	EC002620
ECLASS 8.0	27189234
Termékleírás	VX rendszersín, belső, 23x64mm, 300mm

Jóváhagyások

Magyarázatok	PCF-declaration
--------------	-----------------