

# Rittal – The System.

Faster – better – everywhere.



## VX 8617.150

## 23 x 64 mm-es rendszersín

Állapot: 2026.05.13. (Forrás: [rittal.com/hu-hu](http://rittal.com/hu-hu))

ENCLOSURES

POWER DISTRIBUTION

CLIMATE CONTROL

IT INFRASTRUCTURE

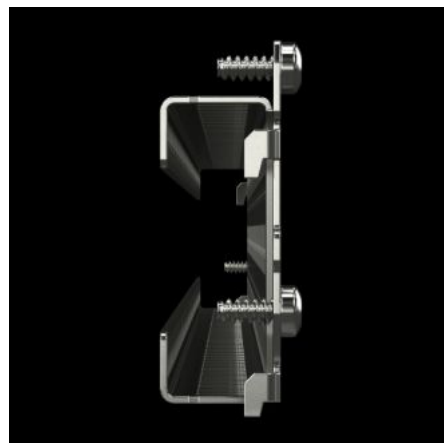
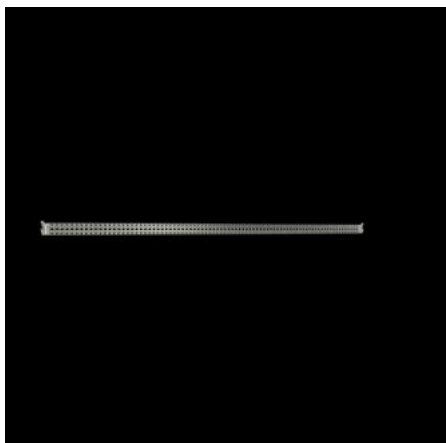
SOFTWARE & SERVICES

FRIEDHELM LOH GROUP



# VX 8617.150 - 23 x 64 mm-es rendszersín VX, VX IT, VX SE, műanyag AX szekrényhez

A szekrényváz variálható és egyedi belső kiépítéséhez a belső szerelősíkon, és kompakt kapcsolószekrényekbe történő beépítéshez.



## Jellemzők

Cikkszám	VX 8617.150
Termékleírás	A szekrényváz variálható és egyedi belső kiépítéséhez a belső szerelősíkon, és kompakt kapcsolószekrényekbe történő beépítéshez.
Előnyei	Egyszerűen akassza be a rendszerfuratokba, és csavarozza be Rendszerlyukasztás mind a négy oldalon Felül és alul furatokkal fészkes anyag számára, saját komponensek metrikus csavarral történő rögzítéséhez
Anyag	Acéllemez
Felület	Horganyzott
Egységcsomag	Rögzítési segédanyagokkal együtt
VX beépítési lehetőségek	In enclosure width/depth 1000 mm, on the inner mounting level
VX SE beépítési lehetőségek	In enclosure width 1000 mm, on the inner mounting level, in conjunction with adaptor rail for VX compatibility
AX beépítési lehetőségek	In enclosure width/height 1000 mm, in conjunction with rail for interior installation AX and base configuration rail for AX

# Jellemzők

Nemesacél AX beépítési lehetőségek	1000 mm szekrényszélességbe/-magasságba, a fenéklemez-kiépítő sínnel együtt
VX lábazat beépítési lehetőségek	1000 mm lábazatszélességbe/-mélységbe a lábazati takarólemezeken, lábazati kiépítő szögidommal együtt 1100 mm lábazatszélességbe a lábazati sarokelemekre történő szerelés esetén
Használható	Házípus: VX VX IT VX SE AX Suitable for width or height or depth: 1.000 mm
Használható	VX lábazati rendszer
Csomagolási egység	4 db
Nettó tömeg	4,12 kg
Bruttó tömeg	4,22 kg
Vámtarifaszám	73269098
ETIM 9	EC002620
ECLASS 8.0	27189234
Termékleírás	VX rendszersín, belső, 23x64mm, 1000m

# Jóváhagyások

Magyarázatok	PCF-declaration
--------------	-----------------