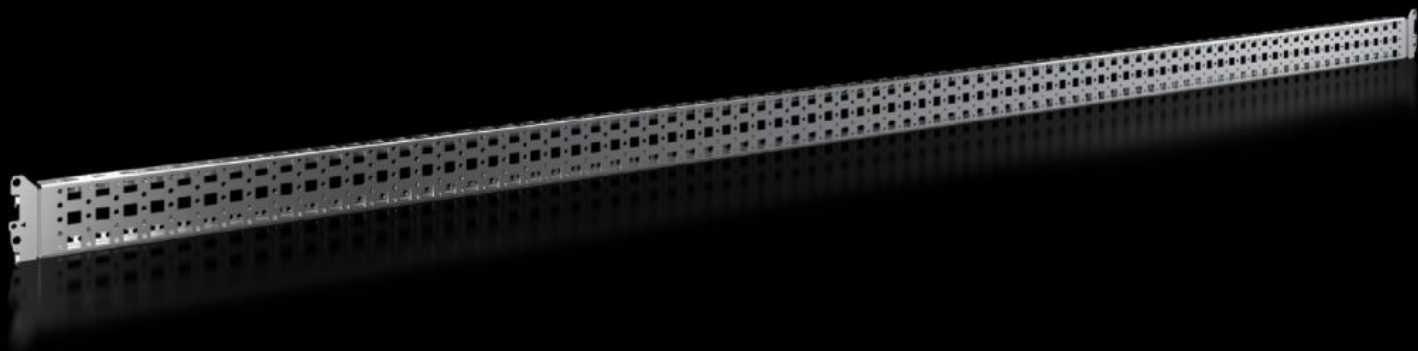


# Rittal – The System.

Faster – better – everywhere.



## VX 8617.210

## 23 x 64 mm-es rendszersín

Állapot: 2026.05.23. (Forrás: [rittal.com/hu-hu](http://rittal.com/hu-hu))

ENCLOSURES

POWER DISTRIBUTION

CLIMATE CONTROL

IT INFRASTRUCTURE

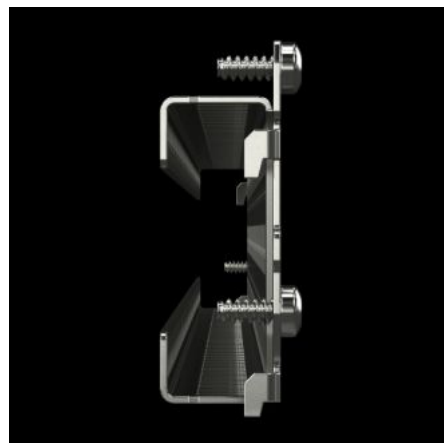
SOFTWARE & SERVICES

FRIEDHELM LOH GROUP



# VX 8617.210 - 23 x 64 mm-es rendszersín VX, VX IT, VX SE, műanyag AX szekrényhez

A szekrényváz variálható és egyedi belső kiépítéséhez a belső szerelősíkon, és kompakt kapcsolószekrényekbe történő beépítéshez.



## Jellemzők

Cikkszám	VX 8617.210
Termékleírás	A szekrényváz variálható és egyedi belső kiépítéséhez a belső szerelősíkon, és kompakt kapcsolószekrényekbe történő beépítéshez.
Előnyei	Egyszerűen akassza be a rendszerfuratokba, és csavarozza be Rendszerlyukasztás mind a négy oldalon Felül és alul furatokkal fészkes anyag számára, saját komponensek metrikus csavarral történő rögzítéséhez
Anyag	Acéllemez
Felület	Horganyzott
Egységcsomag	Rögzítési segédanyagokkal együtt
VX beépítési lehetőségek	In enclosure height 2200 mm, on the inner mounting level
Használható	Házípus: VX VX IT Suitable for width or height or depth: 2.200 mm
Csomagolási egység	4 db

## Jellemzők

---

Nettó tömeg	8,824 kg
Bruttó tömeg	9,56 kg
PCF/VE (Cradle to Gate)	49,46
Vámtarifaszám	73269098
ETIM 9	EC002620
ECLASS 8.0	27189234
Termékleírás	VX rendszersín, belső, 23x64mm, 2200m

---

## Jóváhagyások

---

Magyarázatok	PCF-declaration
--------------	-----------------

---