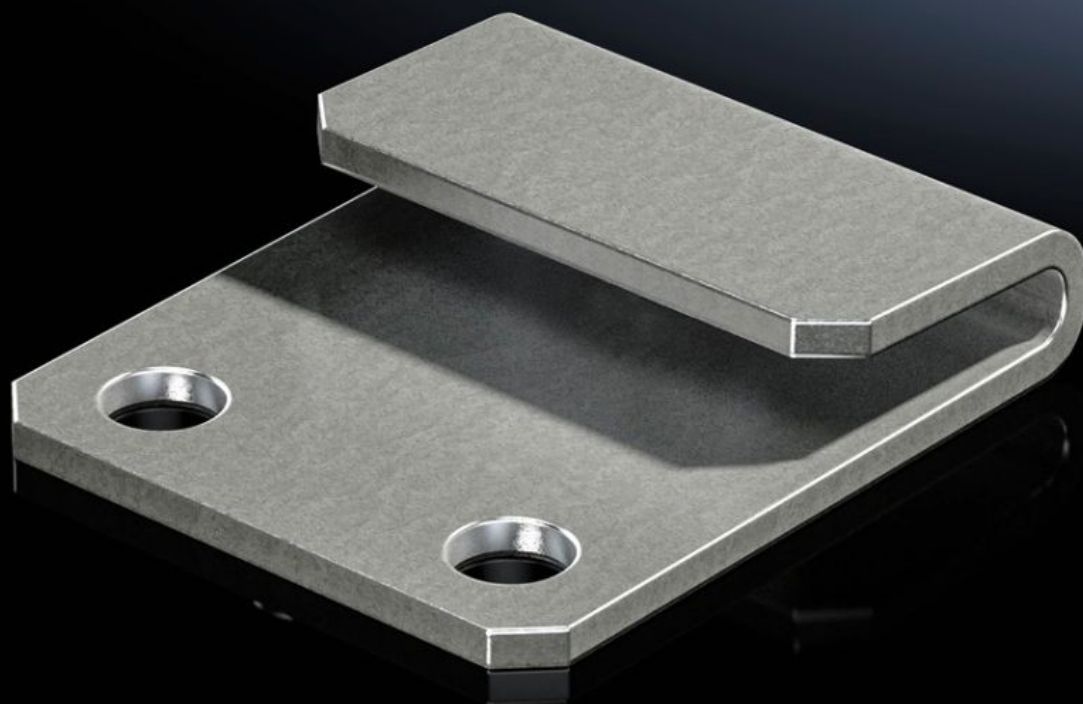


Rittal – The System.

Faster – better – everywhere.



VX 8617.352 Szerelőlap-rögzítés

Állapot: 2026.05.23. (Forrás: rittal.com/hu-hu)

ENCLOSURES

POWER DISTRIBUTION

CLIMATE CONTROL

IT INFRASTRUCTURE

SOFTWARE & SERVICES

FRIEDHELM LOH GROUP



VX 8617.352 - Szerelőlap-rögzítés C típus, VX-hez

A szerelőlap kiegészítő felfogatásához és a lehetséges lengések csökkentéséhez.



Jellemzők

Cikkszám	VX 8617.352
Termékleírás	A szerelőlap kiegészítő felfogatásához és a lehetséges lengések csökkentéséhez.
Előnyei	Egyszerűen szerelhető közvetlenül a szekrénykeretre
Működési elv	A szerelőlap a szerelőlap-rögzítésre formazáró módon dugaszolható, és rögzíthető. Teljesen szabadon tartja a szerelőlap elülső oldalát a korlátlan kihasználáshoz Beépített szerelőlap és leszerelt hátfal esetén hátulról beszerelhető
Anyag	Acéllemez
Felület	Horganyzott, krómozott
Egységcsomag	Rögzítési segédanyagokkal együtt
Csomagolási egység	10 db
Nettó tömeg	0,5 kg
Bruttó tömeg	0,52 kg
PCF/VE (Cradle to Gate)	2,3 kg CO2 eq (Cat B)
Megjegyzés a PCF osztályhoz	B kategória: PCF érték (Cradle to Gate) a termék tömege alapján közelítőleg kiszámítva, önbevallás alapján
Vámtarifaszám	73269098
ETIM 9	EC002620

Jellemzők

ECLASS 8.0

27189261

Termékleírás

VX Szerelőlap rögzítés, hátsó, 10db/cs