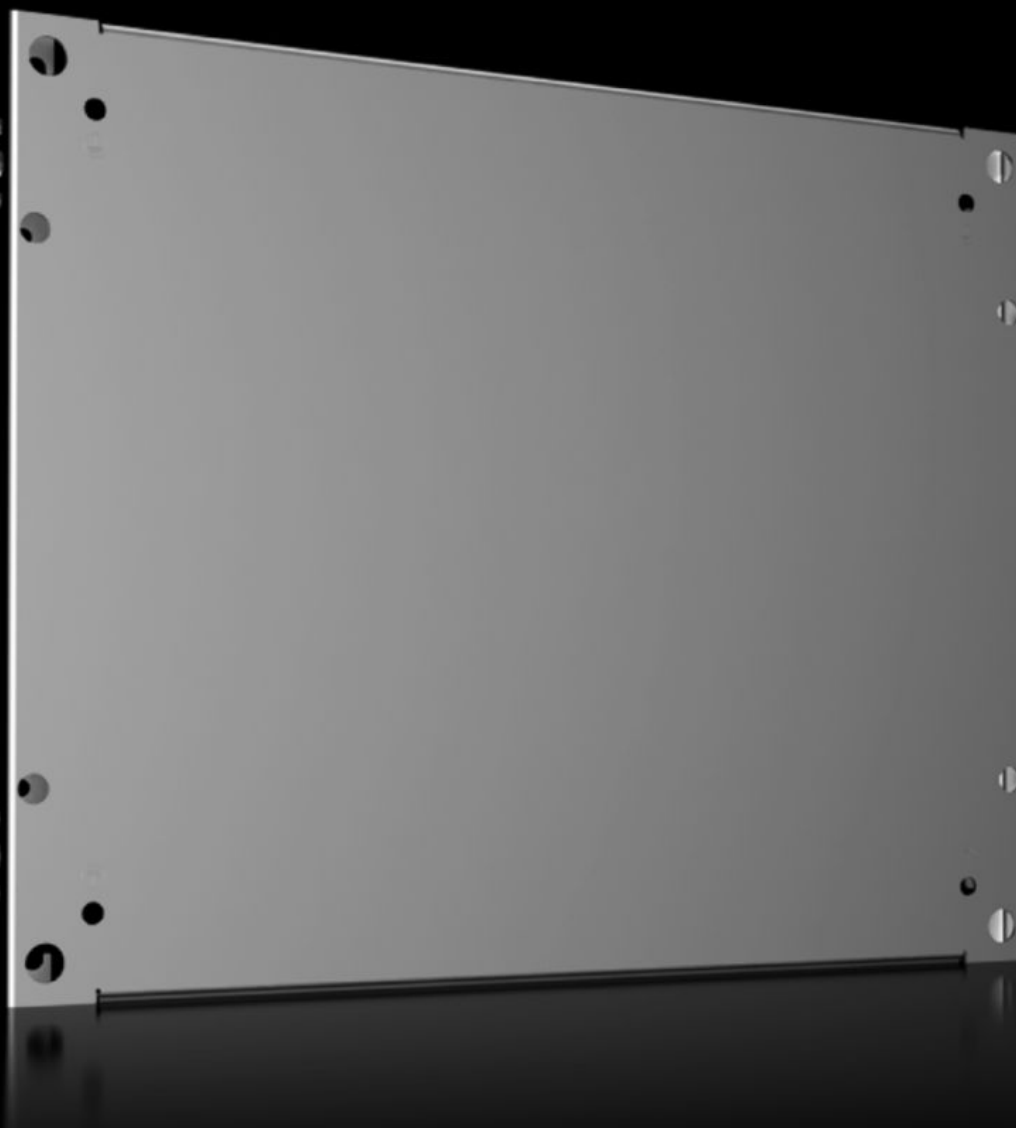


# Rittal – The System.

Faster – better – everywhere.



## VX 8617.520

## Rész-szerelőlapok

Állapot: 2026.04.03. (Forrás: [rittal.com/hu-hu](http://rittal.com/hu-hu))

ENCLOSURES

POWER DISTRIBUTION

CLIMATE CONTROL

IT INFRASTRUCTURE

SOFTWARE & SERVICES

FRIEDHELM LOH GROUP



# VX 8617.520 - Rész-szerelőlapok VX, VX SE, PC, IW típushoz

További komponensek kapcsolószekrénybe történő rögzítéséhez. A rész-szerelőlapok különösen rugalmasan felhasználhatók, és így a legkülönbözőbb alkalmazásokhoz kínálnak platformot

## Jellemzők

Cikkszám	VX 8617.520
Termékleírás	További komponensek kapcsolószekrénybe történő rögzítéséhez. A rész-szerelőlapok különösen rugalmasan felhasználhatók, és így a legkülönbözőbb alkalmazásokhoz kínálnak platformot.
Anyag	Acéllemez, 2,5 mm
Felület	Horganyzott
Egységcsomag	Rögzítési segédanyagokkal együtt
Megfelelő az ajtószélességhez	600 mm
Beépítési lehetőségek	A beépítés történhet álló helyzetben, függőleges szerelőfelületként, vagy fekvő helyzetben, vízszintes tálcaként A rögzítés közvetlenül a szekrényprofilra történik Előrehúzott felépítmény esetén a rögzítés rendszersínnel történik a szekrény tetszőleges szerelősíkjára A rész-szerelőlapok egymás mögötti, többlépcsős beépítése esetén a rész-szerelőlapok, a mögöttük lévő síkokhoz való gyors hozzáférés érdekében a zsanérrögzítéssel dönthető módon is kivitelezhetők
Megjegyzés	VX SE, PC, IW típusba történő beépítéshez a VX adaptorsín szükséges
Méret	Szélesség: 500 mm Mélység: 400 mm
Megfelelő a következő háztípusokhoz	VX VX SE PC

# Jellemzők

Használható	Házípus: VX VX SE PC Szélesség: = 600 mm Mélység: = 500 mm = 600 mm
Csomagolási egység	1 db
Nettó tömeg	4,95 kg
Bruttó tömeg	5,66 kg
PCF/VE (Cradle to Gate)	21,6 kg CO2 eq (Cat B)
Megjegyzés a PCF osztályhoz	B kategória: PCF érték (Cradle to Gate) a termék tömege alapján közelítőleg kiszámítva, önbevallás alapján
Vámtarifaszám	94039910
ETIM 9	EC000213
ECLASS 8.0	27409216
Termékleírás	VX rész-szerelőlap, 500x400mm