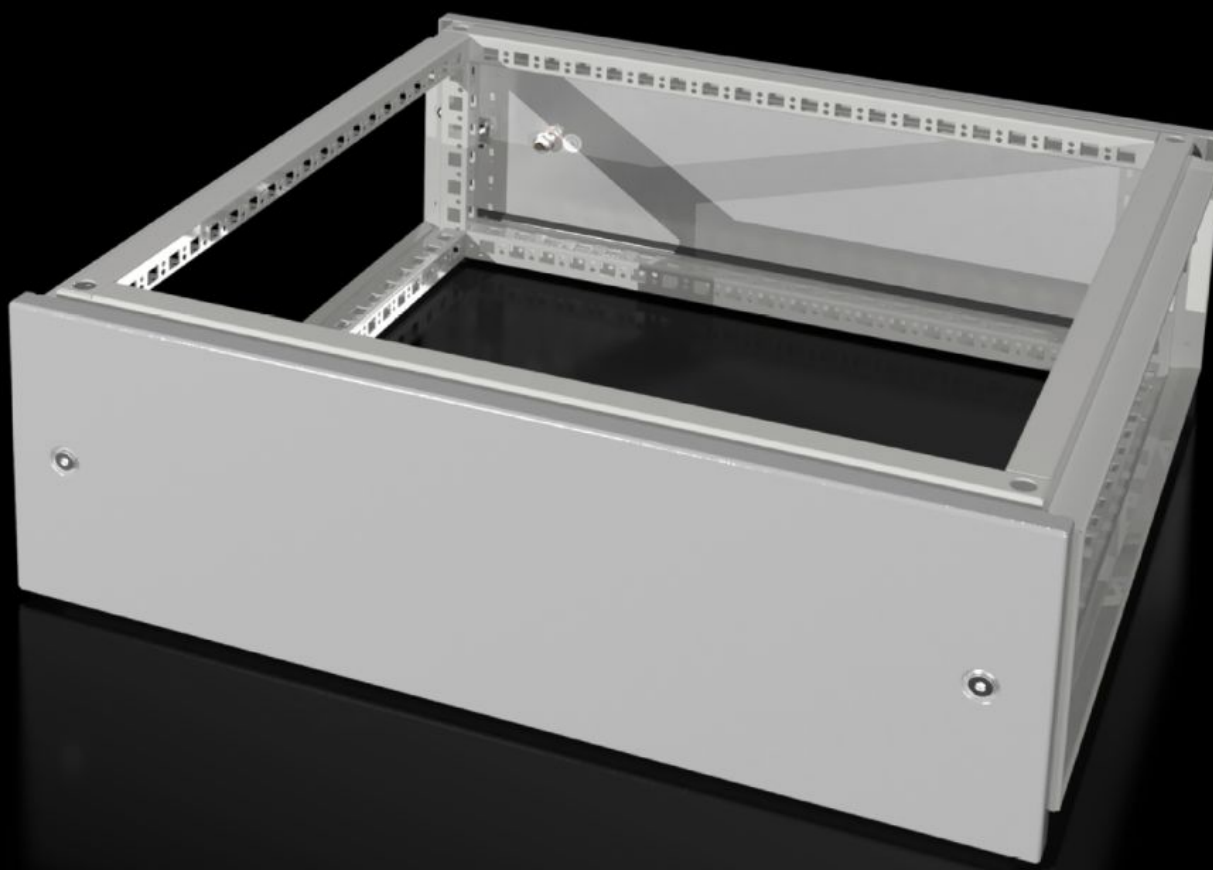


Rittal – The System.

Faster – better – everywhere.



VX 8618.501 Rátétmodul

Állapot: 2026.04.17. (Forrás: rittal.com/hu-hu)

ENCLOSURES

POWER DISTRIBUTION

CLIMATE CONTROL

IT INFRASTRUCTURE

SOFTWARE & SERVICES

FRIEDHELM LOH GROUP



VX 8618.501 - Rátétmodul VX rendszerhez

Kábelrendező térként a kábelek fentről történő elvezetéséhez, vagy egymás mellé sorolt szekrények feletti, gyűjtősín-rendszerekkel történő energiaelosztáshoz. Az alapkivitelű tetőlemez a felső lezárásra használandó.



Jellemzők

Cikkszám	VX 8618.501
Termékleírás	Kábelrendező térként a kábelek fentről történő elvezetéséhez, vagy egymás mellé sorolt szekrények feletti, gyűjtősín-rendszerekkel történő energiaelosztáshoz. Az alapkivitelű tetőlemez a felső lezárásra használandó.
Anyag	Acéllemez, 1,5 mm
Felület	Festett, struktúralakk
Szín	RAL 7035
Egységcsomag	Keretmodul 2 első/hátsó takarólemez 8 db tartó automatikus potenciál-kiegyenlítéssel Rögzítési segédanyagokkal együtt
Méret	Magasság: 200 mm
IP védetség az IEC 60 529 szerint	IP 55
Type rating az UL 50E szerint	Type 1 12-es típus

Jellemzők

Használható	Házípus: VX Szélesség: = 600 mm Mélység: = 600 mm
Csomagolási egység	1 db
Nettó tömeg	9,8 kg
Bruttó tömeg	11,5 kg
Vámtarifaszám	94039910
ETIM 9	EC000744
ECLASS 8.0	27182405
Termékleírás	VX Rátétmodul, WD: 600x600 mm

Jóváhagyások

Jóváhagyások	UL + C-UL (listed) UL + C-UL - FTTA
--------------	----------------------------------------