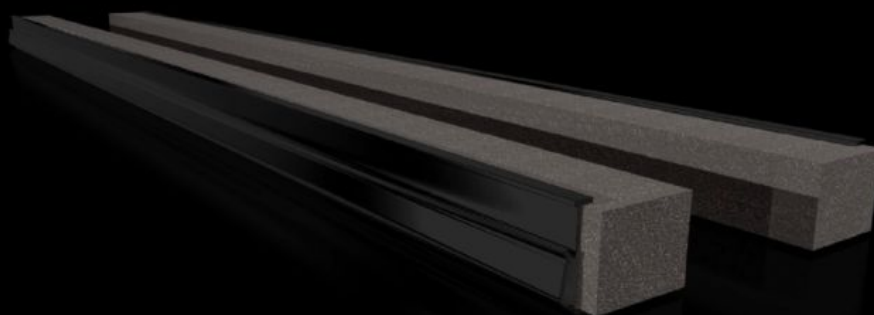


Rittal – The System.

Faster – better – everywhere.



VX 8618.801

Profil középső kábelbevezetéshez

Állapot: 2026.07.07. (Forrás: rittal.com/hu-hu)

ENCLOSURES

POWER DISTRIBUTION

CLIMATE CONTROL

IT INFRASTRUCTURE

SOFTWARE & SERVICES

FRIEDHELM LOH GROUP



VX 8618.801 - Profil közepső kábelbevezetéshez

A profilt közvetlenül a fenéklemezre kell felhelyezni. Ezzel a szerelőlapnak előrehúzott állásba történő beszerelésekor a kábelek nagyobb hajlítási sugarak nélkül közvetlenül átvezethetők egy kábeltartó sínre. A kábeltartó sínrel együtt optimális megvezetés biztosítható a kábelbevezetés és a szerelőlap között.

Jellemzők

Cikkszám	VX 8618.801
Előnyei	Egyszerű szerelés Teljes felületen támaszkodik Hatékonyan tömíti a szekrénybe vezetett kábeleket
Alkalmazási területek	A fenéklemezre csúsztható
Anyag	Kemény PVC Nehezen gyúlékony, önkioltó Hőálló +60 °C-ig Tömítés: PU-hab Keresztmetszet: 30 x 25 mm
Egységcsomag	Felszerelhető profilból áll, rugalmas csatlakozóprofilokkal
Megjegyzés	kábelbevezetési helyenként két-két darab szükséges 1000 mm szekrény szélességtől a fenékkiépítés két területre van felosztva. Két kábelbevezetési hely (bal/jobbs oldal) használható
Használható	Házípus: VX: = 800 mm Házípus: VX SE Házípus: CX alsó pultrész Házípus: CX álló pult
Csomagolási egység	2 db
Nettó tömeg	0,22 kg
Bruttó tömeg	0,24 kg
Vámtarifaszám	39269097
ETIM 9	EC000211
ECLASS 8.0	27142421

Jellemzők

Termékleírás

VX Profil kábelbev.-hez, középső, 800mm,