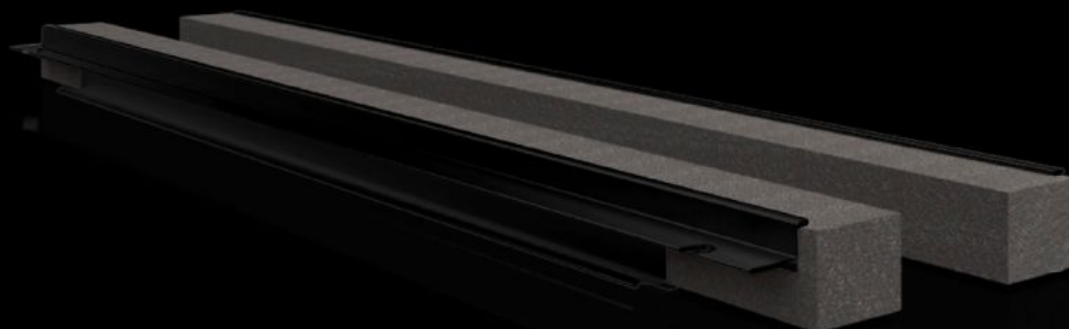


# Rittal – The System.

Faster – better – everywhere.



## VX 8618.813

# Profil hátsó kábelbevezetéshez

Állapot: 2026.04.06. (Forrás: [rittal.com/hu-hu](http://rittal.com/hu-hu))

ENCLOSURES

POWER DISTRIBUTION

CLIMATE CONTROL

IT INFRASTRUCTURE

SOFTWARE & SERVICES

FRIEDHELM LOH GROUP



# VX 8618.813 - Profil hátsó kábelbevezetéshez

Fenéklemezre és szekrényvázra történő felhelyezéshez.

## Jellemzők

Cikkszám	VX 8618.813
Termékleírás	Fenéklemezre és szekrényvázra történő felhelyezéshez.
Előnyei	Egyszerű szerelés Teljes felületen támaszkodik Hatékonyan tömíti a szekrénybe vezetett kábeleket
Alkalmazási területek	Fenéklemezre és szekrényvázra történő csatlakozáshoz
Anyag	Kemény PVC Nehezen gyúlékony, önkioltó Hőálló +60 °C-ig Tömítés: PU-hab Keresztmetszet: 30 x 25 mm
Egységcsomag	Felszerelhető profilból áll, rugalmas csatlakozóprofilokkal
Megjegyzés	kábelbevezetési helyenként két-két darab szükséges 1000 mm szekrény szélességtől a fenékiépítés két területre van felosztva. Két kábelbevezetési hely (bal/jobbs oldal) használható
Használható	Házípus: VX: = 1.200 mm Házípus: VX SE Házípus: CX álló pult Házípus: CX alsó pultrész
Csomagolási egység	4 db
Nettó tömeg	0,34 kg
Bruttó tömeg	0,38 kg
Vámtarifaszám	39269097
ETIM 9	EC002624
ECLASS 8.0	27189265
Termékleírás	VX Profil kábelbev.-hez, hátsó, 1200mm