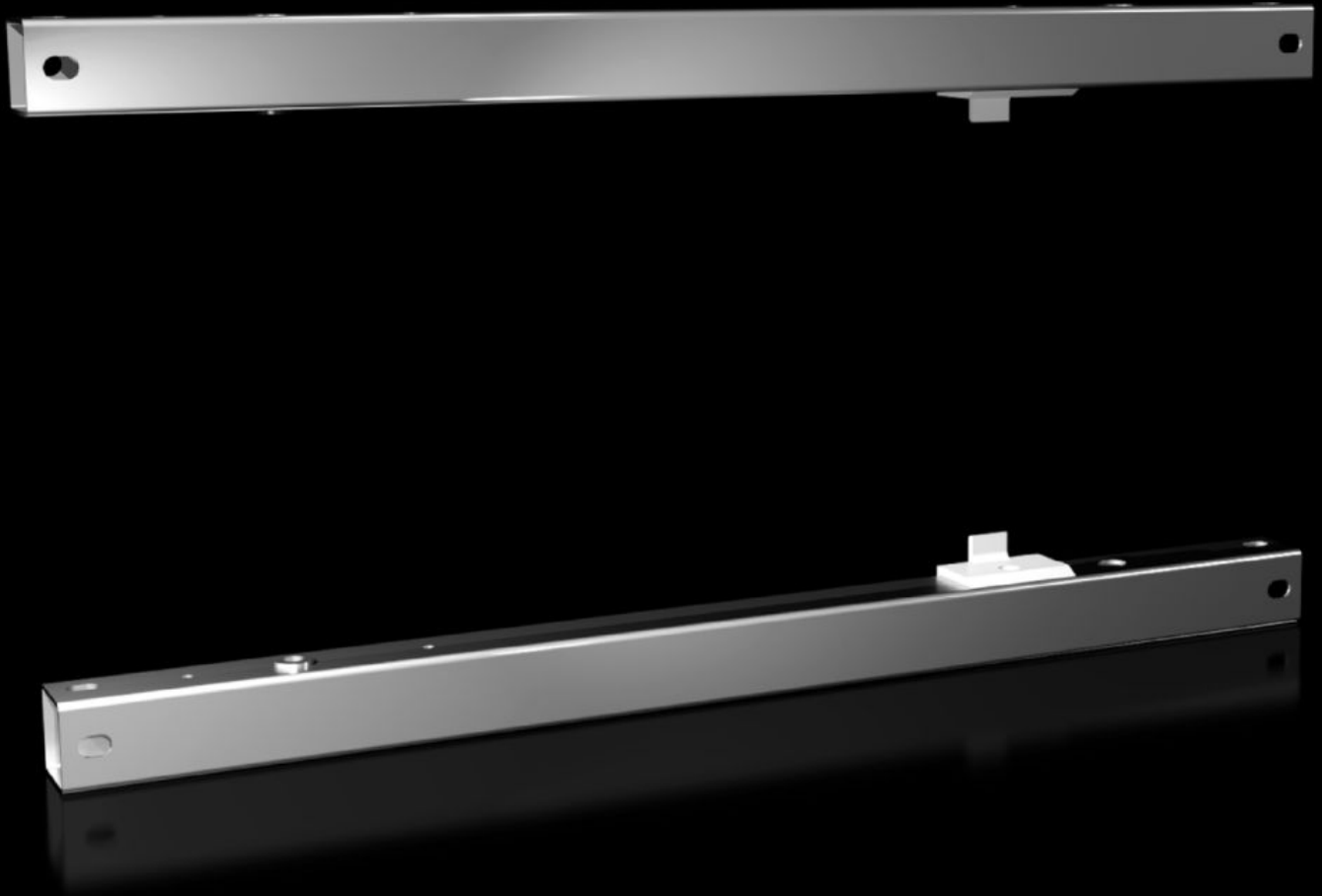


Rittal – The System.

Faster – better – everywhere.



VX 8619.600 Beépítési készlet

Állapot: 2026.05.23. (Forrás: rittal.com/hu-hu)

ENCLOSURES

POWER DISTRIBUTION

CLIMATE CONTROL

IT INFRASTRUCTURE

SOFTWARE & SERVICES

FRIEDHELM LOH GROUP



VX 8619.600 - Beépítési készlet VX kis lengőkerethez és VX rész-szerelőlemezhez

A kis lengőkeret vagy egy rész-szerelőlap AX, VX, SE szekrénybe történő beszereléséhez (rész-szerelőlaphoz való zsanérral együtt).

Jellemzők

Cikkszám	VX 8619.600
Termékleírás	A kis lengőkeret vagy egy rész-szerelőlap AX, VX, SE szekrénybe történő beszereléséhez (rész-szerelőlaphoz való zsanérral együtt).
Alkalmazási területek	VX esetén: Közvetlenül a szekrényprofilra, a legelső állásban VX esetén: 23 x 64 mm-es rendszersínnel együtt, mélységében eltolva
Anyag	Acéllemez
Felület	Nikkelezett
Egységcsomag	Rögzítési segédanyagokkal együtt
Beépítési lehetőségek	Közvetlenül a szekrényprofilra, a legelső állásban 23 x 64 mm-es rendszersínnel együtt, mélységében eltolva
Megjegyzés	Acéllemez AX-be történő beépítéshez csak AX beépítőkészlettel együtt VX SE-ben a szekrényprofilon a VX adaptorsínnel együtt A rész-szerelőlapra történő felszereléshez a 8617650 zsanérrögzítés szükséges
Terhelhetőség (statikus)	1 500 N
Használható	Házípus: VX AX Szélesség: = 600 mm
Megfelelő a következő háztípusokhoz	VX AX
Csomagolási egység	1 db
Nettó tömeg	2,4 kg

Jellemzők

Bruttó tömeg	2,52 kg
Vámtarifaszám	83024900
ETIM 9	EC002620
ECLASS 8.0	27189234
Termékleírás	VX Lengőkeret beépítő készlet, kicsi, 60