

Rittal – The System.

Faster – better – everywhere.



VX 8660.061

**Lábazati sarokelem elülső és hátsó
lábazati takarólemezzel, VX lábazati
rendszerhez, nemesacél**

Állapot: 2026.05.23. (Forrás: rittal.com/hu-hu)

ENCLOSURES

POWER DISTRIBUTION

CLIMATE CONTROL

IT INFRASTRUCTURE

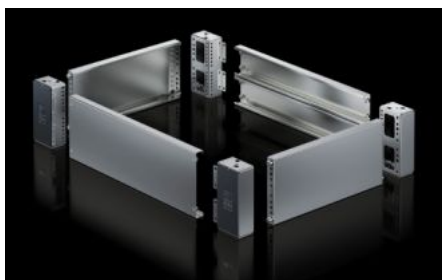
SOFTWARE & SERVICES

FRIEDHELM LOH GROUP



VX 8660.061 - Lábazati sarokelem elülső és hátsó lábazati takarólemezzel, VX lábazati rendszerhez, nemesacél új kivitel

Lábazati sarokelemek elülső és hátsó takarólemezzel. Nagy nyílások a lábazati sarokelemben a csavarozás helyéhez történő legjobb hozzáféréshez. Megszakításmentesen sorolható.



Jellemzők

Cikkszám	VX 8660.061
Anyag	Lábazati sarokelem: 1.4301 nemesacél (AISI 304) Elülső/hátsó lábazati takarólemezek: 1.4301 nemesacél (AISI 304) Takarólapok: ABS
Felület	Egyirányú csiszolás, 400-es szemcsenagyság
Egységcsomag	Rögzítési segédanyagokkal együtt 4 db lábazati sarokelem 4 takarólap 1 db elülső/hátsó lábazati takarólemez, 200 mm magas 2 db elülső/hátsó lábazati takarólemez, 100 mm magas
Megjegyzés	Az oldalsó lábazati takarólemezek a lábazat egység lezárásához szükségesek, és a lábazatok egymás közötti kiegészítő stabilizálását is szolgálják. A csomagban található takarólapok igény esetén kicserélhetők a nemesacél VX lábazati rendszerhez való nemesacél takarólapokra. Az 1. generációs lábazati rendszer komponensei nem kombinálhatók a 2. generációs lábazati rendszer komponenseivel
Méret	Magasság: 200 mm

Jellemzők

Használható	Házípus: VX VX SE TS PC Szélesség: = 800 mm
Type rating az UL 50E szerint	Type 1 Type 3R Type 4 Type 4X 12-es típus
Csomagolási egység	2 db
Nettó tömeg	7,6 kg
Bruttó tömeg	8,074 kg
Vámtarifaszám	94039910
ETIM 9	EC000721
ETIM 8	EC000721
ECLASS 8.0	27182003
Termékleírás	VX lábazati sarokelem takarólemezzel, elülső/hátsó, Ma: 200 mm, 800 mm szélességhez, 1.4301 nemesacél

Jóváhagyások

Jóváhagyások	UL + C-UL - FTTA
--------------	------------------