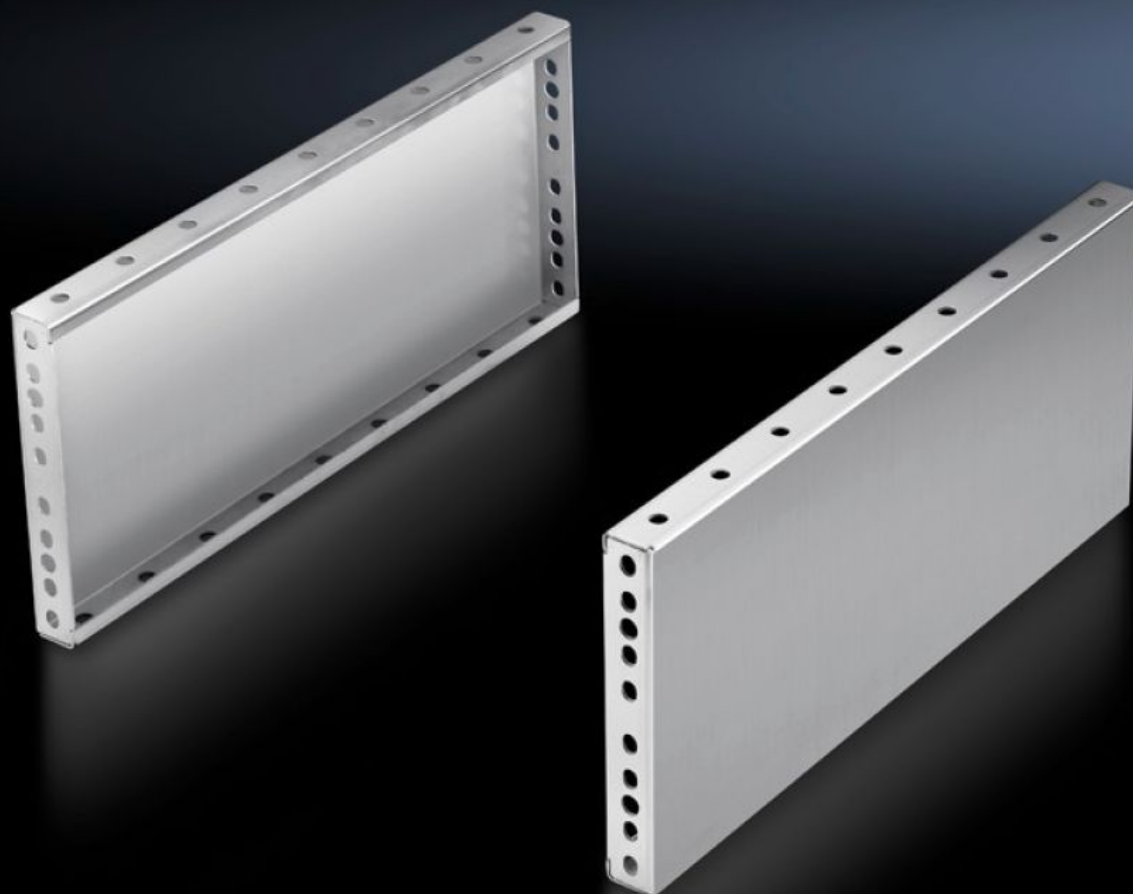
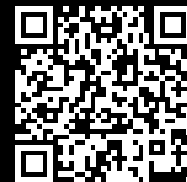


**Rittal – The System.**

Faster – better – everywhere.



**TS 8702.060**

**Oldalsó lábazati takarólemez, 200 mm**

Állapot: 2026.04.06. (Forrás: [rittal.com/hu-hu](http://rittal.com/hu-hu))

ENCLOSURES

POWER DISTRIBUTION

CLIMATE CONTROL

IT INFRASTRUCTURE

SOFTWARE & SERVICES

FRIEDHELM LOH GROUP



# TS 8702.060 - Oldalsó lábazati takarólemez, 200 mm Nemesacél, elülső és hátsó lábazati elemekhez

A lábazati elemek közé kell szerelni. 200 mm-es magasságnál két db 100 mm magas lábazati takarólemez is felhasználható.

## Jellemzők

Cikkszám	TS 8702.060
Termékleírás	A lábazati elemek közé kell szerelni. 200 mm-es magasságnál két db 100 mm magas lábazati takarólemez is felhasználható.
Anyag	1.4301 nemesacél (AISI 304)
Felület	Egyirányú csiszolás, 400-es szemcsenagyság
Egységcsomag	2 db lábazati takarólemez Rögzítési segédanyagokkal együtt
Szerelési utasítás	Az egymás mellé sorolt lábazati elemek rögzítéséhez az oldalsó, 100 mm-es lábazati takarólemezek 90°-ban elforgatva is felszerelhetők. Itt van szükség a lábazati sorolófülekre
Méret	Magasság: 200 mm
Használható	Házípus: TS: = 600 mm
Csomagolási egység	2 db
Nettó tömeg	4,3 kg
Bruttó tömeg	4,5 kg
Vámtarifaszám	94039910
ETIM 9	EC000721
ECLASS 8.0	27182003
Termékleírás	TS LÁBAZATI ELEM, OLDALSÓ, 200x600 MM