

Rittal – The System.

Faster – better – everywhere.



TS 8800.320 Adaptersínek

Állapot: 2026.05.23. (Forrás: rittal.com/hu-hu)

ENCLOSURES

POWER DISTRIBUTION

CLIMATE CONTROL

IT INFRASTRUCTURE

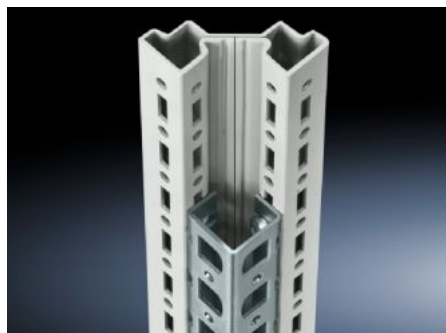
SOFTWARE & SERVICES

FRIEDHELM LOH GROUP



TS 8800.320 - Adaptersínek a PS-kompatibilitás érdekében

TS szekrényprofilokba építhető, a következőkkel létrehozandó kompatibilitás érdekében: PS szerelősín, PS szerelőlap, PS rendszersín.



Jellemzők

| | |
|-----------------------|--|
| Cikkszám | TS 8800.320 |
| Termékleírás | A kompatibilitás helyreállításához a következőkkel: PS szerelősín 23 x 23 mm, PS szerelősín 23 x 73 mm és PS rendszersín 23 x 73 mm. |
| Anyag | Acéllemez |
| Felület | Horganyzott |
| Egységcsomag | Rögzítőcsavarokkal együtt |
| Beépítési lehetőségek | A függőleges TS, VX SE szekrényprofilra A vízszintes VX SE szekrényprofilra, felül szélességben |
| Használható | Házípus: TS Magasság: = 2.200 mm |
| Csomagolási egység | 4 db |
| Nettó tömeg | 4,456 kg |
| Bruttó tömeg | 4,657 kg |
| Vámtarifaszám | 73269098 |
| ETIM 9 | EC002625 |
| ECLASS 8.0 | 27189234 |
| Termékleírás | TS adaptersín PS kompatibilitáshoz, mag.: 2200 mm |